

## Nuevo software inLab 22.0: amplía el rango de producción, integra CEREC Primemill y agiliza los flujos de trabajo.

**Dentsply Sirona anuncia el último software inLab 22.0. Sus aplicaciones CAD y CAM ofrecen a los usuarios una nueva interfaz de usuario armonizada a nivel de diseño y manufactura, así como opciones adicionales de diseño y una conectividad ampliada a CEREC Primemill. Por primera vez, esta unidad de fresado y tallados rápidos se incorporan en el flujo de trabajo inLab. Esto proporciona a los usuarios una conectividad de máquina excelente y flexible, sin importar si usan soluciones de Dentsply Sirona u otros sistemas CAD/CAM.**

**Charlotte/Bensheim, 27 de abril de 2022.** El software inLab 22.0 hace más sencillo y cómodo fabricar restauraciones dentales de manera digital. Dentsply Sirona proporciona una versión completa del software inLab 22.0 para nuevos clientes y para clientes ya establecidos. Su nueva gama de características incluye ampliaciones de indicación, así como una interfaz de usuario armonizada para un aspecto más moderno y una transición sencilla y sin bloqueos a otros productos de software de Dentsply Sirona.

El software inLab CAD 22 sigue los pasos de la solución ya establecida de Dentsply Sirona para dentaduras completas fabricadas digitalmente. Este software ofrece también la extensión para dentaduras completamente colocadas sobre los dientes naturales (prótesis de un solo arco), optimiza los diseños de encía e integra las nuevas bibliotecas dentales Digital Genios y Digital Portrait de Dentsply Sirona empleadas para el tallado y la producción de impresiones 3D.

Por primera vez, el nuevo software es compatible con el diseño y la producción de una plantilla de perforación CEREC Guide 3 en un flujo de trabajo completamente mejorado, así como el diseño de restauración apoyado por implantes para el sistema de DS PrimeTaper.

### Más opciones de fabricación

Una innovación importante es la posibilidad de integrar CEREC Primemill en los procesos de producción digitales de laboratorios y consultas dentales. Esto ayuda a obtener resultados de tallado con altos niveles de precisión con facilidad. Los usuarios del software inLab CAD 22.0 disfrutan de un flujo de trabajo de diseño y fabricación que se ajusta a los parámetros de la máquina. Los usuarios de los sistemas de fabricación CAD/CAM también pueden integrar de forma flexible CEREC Primemill mediante el software inLab CAM 22.0.\*

“La conexión de CEREC Primemill con el software abierto inLab CAM me permite alcanzar nuevos horizontes de rendimiento en el laboratorio, no solo gracias al tallado ultrarrápido de circonios o el fresado extrafino de

## Contacto de prensa

Julia Schröder  
Edelman GmbH  
Schöneberger Straße 15  
D-10963 Berlin, Germany  
T +49 (0) 30 2218290-19  
[dentsplysirona@edelman.com](mailto:dentsplysirona@edelman.com)  
[www.edelman.com](http://www.edelman.com)

Marion Par-Weixlberger  
Vice President Public Relations &  
Corporate Communications  
Sirona Straße 1  
5071 Wals bei Salzburg, Austria  
T +43 (0) 662 2450-588  
F +43 (0) 662 2450-540  
[marion.par-weixlberger@dentsplysirona.com](mailto:marion.par-weixlberger@dentsplysirona.com)

### Sobre Dentsply Sirona

Dentsply Sirona es el mayor fabricante del mundo de productos dentales y tecnologías para profesionales, con una trayectoria de más de un siglo en innovación y servicio a la industria dental y a los pacientes a nivel mundial. Dentsply Sirona desarrolla, fabrica y comercializa una amplia gama de soluciones que abarcan productos dentales y de salud bucodental así como otros productos sanitarios consumibles bajo una sólida cartera de marcas de categoría mundial. Los productos de Dentsply Sirona ofrecen soluciones innovadoras, efectivas y de alta calidad para impulsar el cuidado del paciente y practicar una odontología de mejor calidad y más segura. La sede social de Dentsply Sirona está ubicada en Charlotte, North Carolina. Las acciones de la empresa cotizan en el NASDAQ de Estados Unidos con el símbolo XRAY.

Visite [www.dentsplysirona.com](http://www.dentsplysirona.com) para obtener información sobre Dentsply Sirona y sus productos.

cerámicas vítreas, sino también en términos de capacidad de procesar datos de restauraciones de otros softwares CAD. Con las herramientas de tallado de 0,5, puedo obtener superficies excelentes muy rápido. Me encanta usar Primemill", declara Jens Richter, técnico dental, Zahntechnik Kerstin Strassburger en Rochlitz, Alemania.

Con la instalación del software inLab CAM 22.0, se ofrece por primera vez el nuevo servicio inLab CAM. La base de datos proporciona una gestión central y almacenamiento de los datos de las unidades de producción de Dentsply Sirona conectadas a la red local. Con esto se obtienen datos mejorados actualizados y mayor seguridad en el procesamiento de datos.

El software inLab CAM está previsto para convertirse en una parte integral del recientemente anunciado dispositivo Primeprint Solution: una solución de impresión 3D profesional que ayuda a los profesionales dentales a producir una serie de aplicaciones médicas.

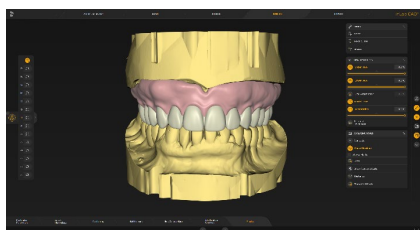
Las versiones completas de los softwares inLab CAD 22.0 e inLab CAM 22.0 están disponibles en línea. Los usuarios de inLab y los nuevos clientes pueden comunicarse con sus puntos de contacto de ventas regionales para adquirir licencias completas o actualizaciones.

*\* Dentsply Sirona rechaza cualquier responsabilidad por todos los riesgos para el usuario, terceros, y la propia unidad de producción, con todos los componentes asociados, al procesar diseños basados en un formato de archivos \*.stl.*

*Debido a los distintos plazos de homologación y registro, no todas las soluciones y productos estarán disponibles en todos los países.*

## IMÁGENES

disponible en la página web para su [> descarga](#).



*Fig. 1: El software inLab 22 amplía su ámbito de aplicaciones en el laboratorio, como la extensión del diseño de prótesis digitales a prótesis de una sola arcada.*



*Fig. 2: La compatibilidad de CEREC Primemill en el software inLab CAM 22 permite acceder a nuevas opciones de tallado y fresado en el laboratorio.*