



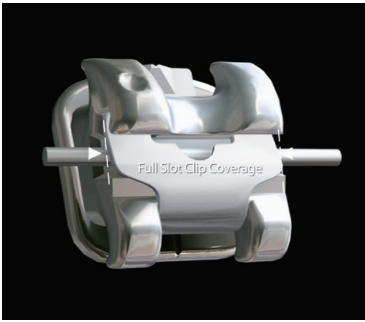
In-Ovation®
CCO™ System

Complete Clinical
Orthodontics®



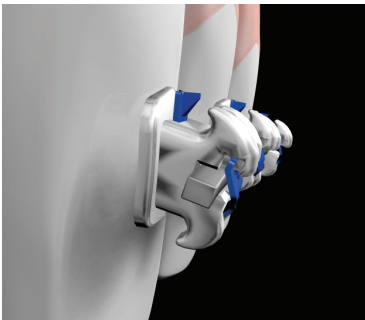
 **Dentsply
Sirona**
Orthodontics

Die einzigartige Technik für aktive selbstligierende Brackets



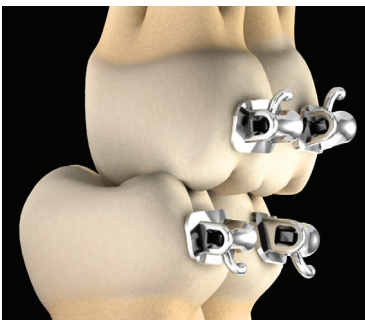
Rotationskontrolle

- Aktive Clips begünstigen eine vollständige Fixierung des Bogens im Slot
- Verhindert, dass kleine Rotationen bei fortschreitender Bogenfolge unkorrigiert bleiben
- Verringerte Rotation-Überkorrektur verglichen mit früheren Techniken



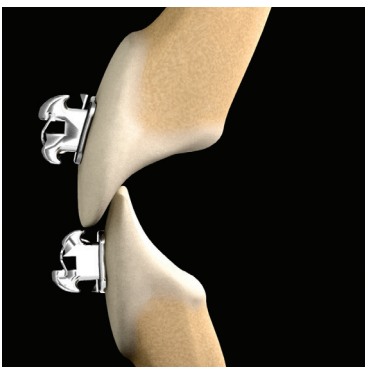
Volle Torquekontrolle

- Aktiver Clip erreicht vollen Torquewert bei .019" x .025" Stahlbogen
- Interaktiver Clip drückt den Draht in den Slot
- Forschungen zeigen, dass bei In-Ovation-Brackets ein .019" x .025" Stahlbogen die gleichen Torquewerte erreichen kann wie ein .021" x .025" Stahlbogen.*
- Hinweis: Einige Überkorrekturen, die in früheren Techniken implementiert wurden, um den Spielraum zwischen dem Bracket und einem .019" x .025" Stahlbogen zu kompensieren, sind bei der Verwendung von In-Ovation-Brackets nicht mehr nötig. Diese Überkorrekturen wurden in der CCO Technik entfernt.



Molarenkontrolle

- Röhrrchen sind passive Attachments
- Hinweis: Die CCO Technik beinhaltet eine spezifische Überkorrektur der ersten und zweiten OK/UK-Molaren, um bei Einsatz eines .019" x .025" Stahlbogens die gewünschte Molarenkontrolle zu erreichen.



Frontzahnkontrolle

- Inklination der UK-Front ist entscheidend sowohl für Funktion als auch Stabilität
- Die CCO Technik kombiniert bewährte Torque-Werte für die OK-Frontzähne, die dank des aktiven Clips vollständig erreicht werden können
- Durch den Einsatz spezifischer Bögen in jeder Behandlungsphase wird die CCO Technik in allen Phasen der Behandlungsmechanik bequem und schrittweise erreicht
- Erreichen der optimalen Zahnstellung zum Behandlungsende, noch bevor die Apparatur entfernt wird

Eine "gesunde" Praxis

Wir möchten eine "gesunde" kieferorthopädische Praxis vom klinischen Standpunkt aus als eine Praxis definieren, in der man die Problemfälle an einer Hand abzählen kann. Durch Kombination der Erfahrungen aus über hundert Jahren klinischer Kieferorthopädie mit der besten aktuell verfügbaren Technologie bietet das CCO System Kontrolle, Vorhersagbarkeit und Effizienz für alle Behandlungsfälle.

Betonung auf Kontrolle

Durch einen logischen Behandlungsablauf, der durch Planung und Simulation noch vor Beginn der Patientenbehandlung festgelegt wird, bietet das CCO System vollkommene kieferorthopädische Kontrolle. Im Unterschied zur traditionellen kieferorthopädischen Behandlung, bei der Behandlungsstrategien von einem zum nächsten Patientenbesuch variieren können, liegt der Fokus des CCO Systems auf der zielorientierten Behandlung mit schon vorhersehbarem Endergebnis. Dies fordert das Vertrauen bei Arzt und Patienten und führt zu effizienteren und qualitativ hochwertigeren Ergebnissen.

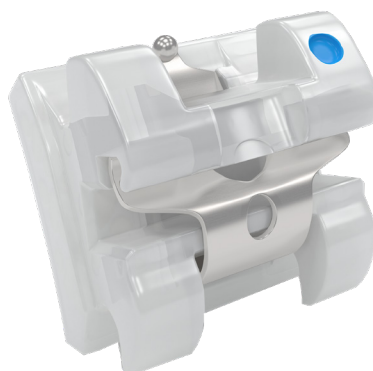
In-Ovation von GAC

Das originale interaktive SL-Bracket

In-Ovation® R



In-Ovation® C



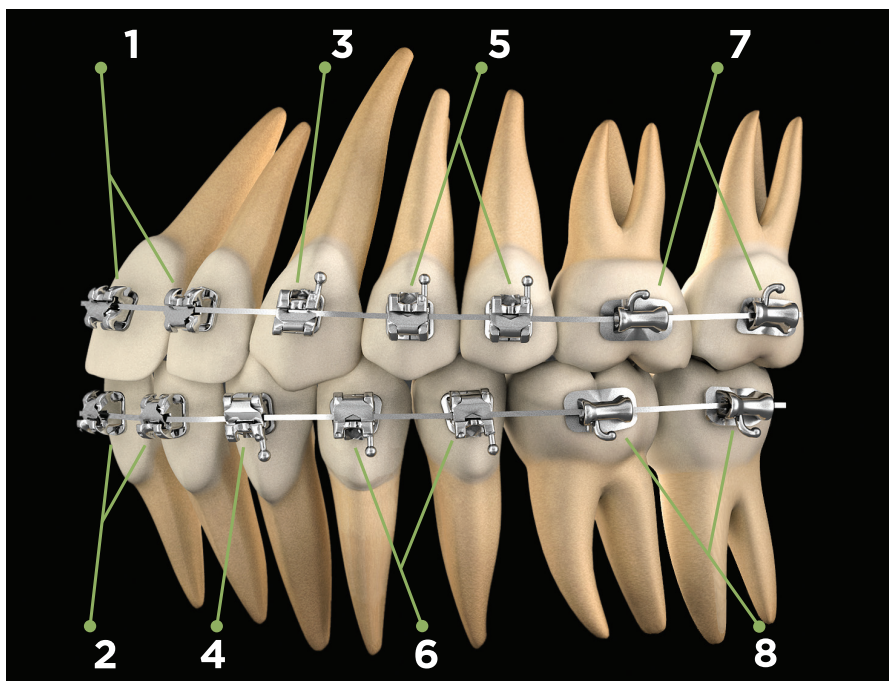
Bukkalröhrchen



"Wenn ich an die Zukunft der klinischen Kieferorthopädie denke, denke ich nicht an eine neue technologische Erfindung, die uns alles in der Vergangenheit Bewährte vergessen lässt. Ich sehe eine intelligente Kombination der besten Konzepte unserer Vorgänger mit den effizientesten Technologien, die wir derzeit haben."

- Dr. Antonino Secchi

Wichtigste Merkmale der CCO Technik



Die CCO Technik funktioniert als ein umfassendes Behandlungsprotokoll im Bereich der Zähne 5-5.

Im Folgenden werden spezifische Segmente identifiziert, in denen zur Erreichung der gewünschten klinischen Ergebnisse in der CCO Technik Wertanpassungen vorgenommen wurden. Die in den Illustrationen transparent dargestellten Zähne zeigen die typische Zahnstellung aus alternativen Techniken. Der massiv dargestellte Zahn zeigt die angepassten Werte und die Zahnposition der CCO Technik.

1. OK1: 12° Torque | OK2: 10° Torque: Diese Werte sind optimal wenn der volle Torque erreicht wird. Durch den aktiven Clip kann der volle Torque mit einem .019" x .025" Stahlbogen erzielt werden. Es ist NICHT notwendig, diese Werte zu erhöhen/zu überkorrigieren.

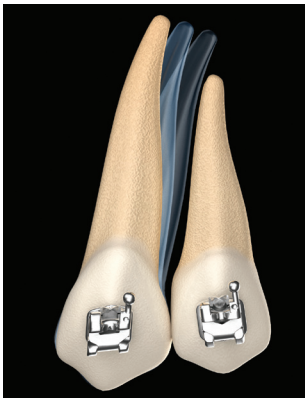
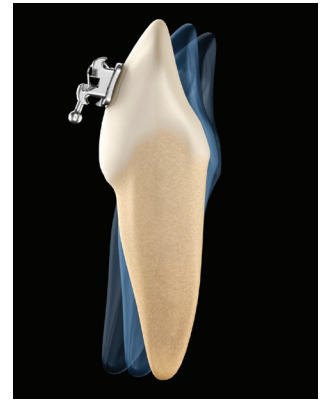


2. UK1/UK2: -6° Torque, 0° Angulation, 0° Offset: Eine kleine linguale Kronen-Torque-Überkorrektur erwies sich als hilfreich, um die Frontzähne bei der Nivellierung und Ausformung sowie bei einer Klasse-II-Korrektur in einer aufrechten Position zu halten. 0° Torque und Rotation macht alle vier Frontzahn-Brackets austauschbar, was die Bracket-Lagerhaltung erleichtert.

3. OK3: 10° Angulation: Dieser Wert hat die optimale Angulation. Die erhöhte Mesialkronen-Angulation, die sich in manchen Techniken findet (13°), hat eine unerwünschte distale Angulation der OK3-Wurzel gezeigt, wie oft auf Röntgenbildern zu sehen ist. Eine exzessive Aufrichtung (8° oder weniger) könnte jedoch eine richtige Verzahnung mit UK3 gefährden und auch im oberen Bogen Lücken hinterlassen, die bei Schließung ein Klasse I-Ergebnis verhindern könnten.



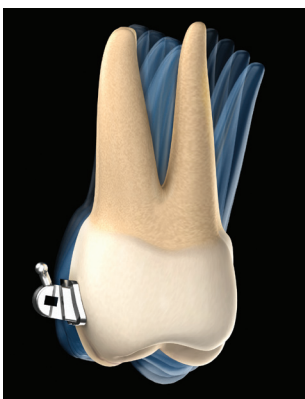
4. UK3: -8° Torque: In vielen Fällen erschwert bei normaler OK/UK-Breite ein exzessiver Lingualkronen-Torque (-11°), wie er in einigen Techniken zu finden ist, eine richtige Verzahnung mit OK3.



5. OK4/OK5: -9° Torque, 0° Angulation, 0° Offset:

Einzelne Werte sind klinisch insignifikant; daher wurden dieselben Werte gewählt, was die Brackets austauschbar und somit ihre Lagerhaltung flexibel macht.

6. UK4: 2° Angulation | UK5: -1° Offset: Obwohl diese kleine Differenz zwischen UK4 und UK5 sich in Non-Ex-Fällen nicht zeigen wird, ist sie in Extraktionsfällen entscheidend, um ein Einwandern des Molaren in die Extraktionslücke zu vermeiden.



7. OK6: -14° Torque | OK7: -20° Torque: Ein erhöhter lingualer Kronen-Torque, besonders für den zweiten Molar, erleichtert die Korrektur der Wilson-Kurve und minimiert gleichzeitig die Verwendung von Hilfsmitteln wie TPAs usw.

8. UK6: -25° Torque | UK7: -20° Torque: Diese Werte wurden ausgewählt, um die Aufrichtung von UK6/UK7 zu erleichtern und deren Rollen nach lingual zu verhindern.



Die CCO™ Technik

Oberkiefer

Unterkiefer

ZAHN	TORQUE	ANGULATION	OFFSET	ZAHN	TORQUE	ANGULATION	OFFSET
OK1	12	5	0	UK1/2	-6	0	0
OK1 Low Torque	7	5	0	UK1/2 High Torque	-1	0	0
OK2	10	9	0	UK3 Häkchen*	-8	3	0
OK2 Low Torque	3	9	0	UK4	-12	2	0
OK3 Häkchen*	-7	10	2M	UK4 Häkchen*	-12	2	0
OK3 Low Torque Häkchen*	0	10	2M	UK5	-17	-1	0
OK4/5	-9	0	0	UK5 Häkchen*	-17	-1	0
OK4/5 Häkchen*	-9	0	0	UK6 Häkchen*	-25	-1	0
OK6 Häkchen*	-14	0	10D	UK7 Häkchen*	-20	-1	0
U7 Häkchen*	-20	0	10D				

*Alle Häkchen sind disto-gingival platziert. Hinweis: Die Torque-, Angulations- und Offset-Werte beziehen sich auf die Kronen. Positive Werte für Torque und Angulation sind bukkale und negative sind linguale. Die Offset-Werte sind als M (mesial) oder D (distal) angegeben.

Bogensequenzen

Phase 1: Nivellierung und Ausformung

.022" Slot	Dauer	Ziele
.014" Sentalloy*	8-12 Wochen	Vollständige Nivellierung und Ausformung
.018" Sentalloy	8-12 Wochen	Korrekturen aller Rotationen
.020" x .020" BioForce/BioForce PLUS (BioForce/BioForce PLUS erhältlich mit IonGuard)	8-10 Wochen	Halten oder Aufrichten der Frontzähne Aufrichten der Premolaren und Molaren

*In Fällen von leichtem Engstand können Sie den .014" Sentalloy überspringen.

Phase 2: Führung und Kontraktion (Non-Extraktion)

.022" Slot	Dauer	Ziele
.019" x .025" BioForce/BioForce PLUS*	6-8 Wochen	Horizontale und vertikale Bisskorrektur
.019" x .025" Edelstahl	30-40 Wochen	Klasse II/III Korrektur Schließen aller verbleibenden Lücken Finales Ausrichten der okklusalen Ebene Abstimmung der Zahnbogenform
(BioForce/BioForce PLUS erhältlich mit IonGuard)		

*In Fällen, in denen ein .020" x .020" BioForce/BioForce PLUS die zweiten Molaren nicht ausreichend nivelliert, um den Einsatz eines .019" x .025" Stahlbogens zu ermöglichen, wird die Verwendung eines .021" x .028" BioForce/BioForce PLUS dieses Problem beheben, so dass der Stahlbogen verwendet werden kann.

Phase 2: Führung und Kontraktion (Extraktion)

.022" Slot	Verankerung	Ziele
.019" x .025" Edelstahl mit Häkchen Sentalloy Federn 150 g	Mittel	Lückenschluss durch distale Bewegung der Frontzähne und durch mesiale Bewegung der Molaren im gleichen Verhältnis zueinander
.019" x .025" Edelstahl mit Häkchen Sentalloy Federn 150-200 g	Maximum	Lückenschluss durch distale Bewegung der Frontzähne bei minimierter mesialer Bewegung der Molaren
.021" x .025" Edelstahl mit Häkchen Sentalloy Federn 150-200 g	Minimum	Lückenschluss durch mesiale Bewegung der Molaren bei minimierter distaler Bewegung der Frontzähne

Verwendung intermaxillarer Elastics während der Führungs- und Kontraktionsphase

Während der Führungs- und Kontraktionsphase verwenden wir für Non-Ex- sowie Extraktionsfälle kurze 3/16" 4 oder 6 oz für Klasse II/III oder ein 5/16" 6 oz vertikal dreieckig eingesetzt, je nach Indikation der spezifischen klinischen Situation.

Phase 3: Finishing

.022" Slot	Dauer	Ziele
.019" x .025" Edelstahl geflochten	4-6 Wochen	Genauere Okklusion zur Erreichung optimaler Verzahnung

Verwendung von intermaxillaren Elastics im Finishing

In der Finishing-Phase verwenden wir kurze 3/16" 6 oder 8 oz in einer Klasse II/III oder ein 5/16" 6 oz vertikal dreieckig eingesetzt, je nach Indikation der spezifischen klinischen Situation.

In-Ovation® R

Oberkiefer

Zahn	T	Ang	Rot	.018"		.022"	
				R	L	R	L
OK1	12	5	0	189-111-07	189-211-07	189-112-07	189-212-07
OK1/LT	7	5	0	189-111-08	189-211-08	189-112-08	189-212-08
OK2	10	9	0	189-121-07	189-221-07	189-122-07	189-222-07
OK2/LT	3	9	0	189-121-08	189-221-08	189-122-08	189-222-08
OK3/HK	-7	10	2M	189-131-17	189-231-17	189-132-17	189-232-17
OK3/LT HK	0	10	2M	189-131-18	189-231-18	189-132-18	189-232-18
OK4-5	-9	0	0	189-541-07	189-541-07	189-542-07	189-542-07
OK4-5/HK	-9	0	0	189-141-17	189-241-17	189-142-17	189-242-17
OK6/HK NK	-14	0	10D	68-161-072	68-261-072	68-162-072	68-262-072
OK6/HK NK S	-14	0	10D	69-161-072	69-261-072	69-162-072	69-262-072
OK6/HK K S	-14	0	10D	69-161-81	69-261-81	69-162-81	69-262-81
OK6/HK SL	-14	0	10D	88-161-81	88-261-81	88-162-81	88-262-81
OK6-7/HK NK	-14	0	10D	68-171-81	68-271-81	68-172-81	68-272-81
OK6/7 HK NK	-20	0	14D	-----	-----	68-172-14	68-272-14
OK7/HK NK	-20	0	10D	68-171-072	68-271-072	68-172-072	68-272-072
OK7/HK NK S	-20	0	10D	69-171-072	69-271-072	69-172-072	69-272-072

Unterkiefer

Zahn	T	Ang	Rot	.018"		.022"	
				R	L	R	L
UK1-2	-6	0	0	189-611-08	189-611-08	189-612-08	189-612-08
UK1-2/HT	-1	0	0	189-611-07	189-611-07	189-612-07	189-612-07
UK3/HK	-8	3	0	189-331-17	189-431-17	189-332-17	189-432-17
UK4	-12	2	0	189-341-07	189-441-07	189-342-07	189-442-07
UK4/HK	-12	2	0	189-341-17	189-441-17	189-342-17	189-442-17
UK5	-17	-1	0	189-351-07	189-451-07	189-352-07	189-452-07
UK5/HK	-17	-1	0	189-351-17	189-451-17	189-352-17	189-452-17
UK6/HK NK	-25	-1	0	68-361-072	68-461-072	68-362-072	68-462-072
UK6/HK NK S	-25	-1	0	69-361-072	69-461-072	69-362-072	69-462-072
UK6/HK SL	-20	0	0	88-361-81	88-461-81	88-362-81	88-462-81
UK6-7/HK NK	-25	0	0	68-371-13	68-471-13	68-372-13	68-472-13
UK6-7/HK NK S	-25	0	0	69-371-13	69-471-13	69-372-13	69-472-13
UK7/HK NK	-20	-1	0	68-371-072	68-471-072	68-372-072	68-472-072
UK7/HK NK S	-20	-1	0	69-371-072	69-471-072	69-372-072	69-472-072

HK - Häkchen HT - High Torque K - konvertierbar LT - Low Torque NK - nicht konvertierbar S - schweißbar SL - selbstligierende

In-Ovation® C

Oberkiefer

Zahn	T	Ang	Rot	.018"		.022"	
				R	L	R	L
OK1	12	5	0	H100-111-07	H100-211-07	H100-112-07	H100-212-07
OK1/LT	7	5	0	H100-111-08	H100-211-08	H100-112-08	H100-212-08
OK2	10	9	0	H100-121-07	H100-221-07	H100-122-07	H100-222-07
OK2/LT	3	9	0	H100-121-08	H100-221-08	H100-122-08	H100-222-08
OK3/HK	-7	10	2M	H100-131-17	H100-231-17	H100-132-17	H100-232-17
OK3/HK LT	0	10	2M	H100-131-18	H100-231-18	H100-132-18	H100-232-18
OK4-5	-9	0	0	H100-541-07	100-541-07	H100-542-07	H100-542-07
OK4-5/HK	-9	0	0	H100-141-17	H100-241-17	H100-142-17	H100-242-17
OK6/HK NK	-14	0	10D	68-161-072	68-261-072	68-162-072	68-262-072
OK6/HK NK S	-14	0	10D	69-161-072	69-261-072	69-162-072	69-262-072
OK6/HK K S	-14	0	10D	69-161-81	69-261-81	69-162-81	69-262-81
OK6/HK SL	-14	0	10D	88-161-81	88-261-81	88-162-81	88-262-81
OK6-7/HK NK	-14	0	10D	68-171-81	68-271-81	68-172-81	68-272-81
OK6-7/HK NK S	-20	0	14D	-----	-----	68-172-14	68-272-14
OK7/HK NK	-20	0	10D	68-171-072	68-271-072	68-172-072	68-272-072
OK7/HK NK S	-20	0	10D	69-171-072	69-271-072	69-172-072	69-272-072

Unterkiefer

Zahn	T	Ang	Rot	.018"		.022"	
				R	L	R	L
UK1-2	-6	0	0	H100-611-08	H100-611-08	H100-612-08	H100-612-08
UK1-2/HT	-1	0	0	H100-611-07	H100-611-07	H100-612-07	H100-612-07
UK3/HK	-8	3	0	H100-331-17	H100-431-17	H100-332-17	H100-432-17
UK4	-12	2	0	189-341-07	189-441-07	189-342-07	189-442-07
UK4/HK	-12	2	0	189-341-17	189-441-17	189-342-17	189-442-17
UK5	-17	-1	0	189-351-07	189-451-07	189-352-07	189-452-07
UK5/HK	-17	-1	0	189-351-17	189-451-17	189-352-17	189-452-17
UK6/HK NK	-25	-1	0	68-361-072	68-461-072	68-362-072	68-462-072
UK6/HK NK S	-25	-1	0	69-361-072	69-461-072	69-362-072	69-462-072
UK6/HK SL	-20	0	0	88-361-81	88-461-81	88-362-81	88-462-81
UK6-7/HK NK	-25	0	0	68-371-13	68-471-13	68-372-13	68-472-13
UK6-7/HK NK S	-25	0	0	69-371-13	69-471-13	69-372-13	69-472-13
UK7/HK NK	-20	-1	0	68-371-072	68-471-072	68-372-072	68-472-072
OK7/HK NK S	-20	-1	0	69-371-072	69-471-072	69-372-072	69-472-072

HK - Häkchen HT - High Torque K - konvertierbar LT - Low Torque NK - nicht konvertierbar S - schweißbar SL - selbstligierende

Hilfsteile

Häkchen & Stopps	10-000-15	Stoppröhrchen .018" x .025" 10 Stk/Pack
	10-000-16	Stoppröhrchen .022" x .028" 10 Stk/Pack
	47-601-22	Quetschbarer Klemmstopp Universal 20 Stk/Pack
Chirurgisches Häkchen	47-601-34KIT	.022" 10 Stk/Pack
Sentalloy-Zugfedern mit zwei Ösen (mittel 150 g und stark 200 g)	10-000-01	Sentalloy-Zugfeder m. Ösen - stark 200 g 10 Stk/Pack
	10-000-02	Sentalloy-Zugfeder m. Ösen - mittel 150 g 10 Stk/Pack
Sentalloy offene Spiralfeder (mittel 150 g und stark 200 g)	10-000-07	Sentalloy-Spiralfeder - stark 200 g 10 Stk/Pack
	10-000-08	Sentalloy-Spiralfeder - mittel 150 g 10 Stk/Pack
Super Chain - kurze elastische Kette	34-012-68	Super Chain Kette 2 m Rolle transparent
	34-022-68	Super Chain Kette 2 m Rolle grau
Sani Ties Ligaturen (farbsortiert)	59-600-00	Sani Ties .120" rot/blau/grün 100 x 10 Stk/Pack
	59-600-01	Sani Ties .120" rosa/violett/orange 100 x 10 Stk/Pack
	59-600-02	Sani Ties .120" schwarz 100 x 10 Stk/Pack
	59-600-03	Sani Ties .120" rot 100 x 10 Stk/Pack
	59-600-04	Sani Ties .120" blau 100 x 10 Stk/Pack
	59-600-05	Sani Ties .120" grün 100 x 10 Stk/Pack
	59-600-06	Sani Ties .120" leuchtend-pink 100 x 10 Stk/Pack
	59-600-07	Sani Ties .120" violett 100 x 10 Stk/Pack
	59-600-08	Sani Ties .120" orange intensiv 100 x 10 Stk/Pack
	59-600-09	Sani Ties .120" gelb 100 x 10 Stk/Pack
	59-600-10	Sani Ties .120" weiß 100 x 10 Stk/Pack
	59-600-11	Sani Ties .120" türkis 100 x 10 Stk/Pack
	59-600-12	Sani Ties .120" kastanienbraun 100 x 10 Stk/Pack
	59-600-13	Sani Ties .120" gold 100 x 10 Stk/Pack
	59-600-14	Sani Ties .120" silber 100 x 10 Stk/Pack
	59-600-15	Sani Ties .120" mittelblau 100 x 10 Stk/Pack
	59-600-16	Sani Ties .120" lavendel 100 x 10 Stk/Pack
	59-600-17	Sani Ties .120" frühlingsgrün 100 x 10 Stk/Pack
	59-600-18	Sani Ties .120" metallic-blau 100 x 10 Stk/Pack
	59-600-20	Sani Ties .120" metallic-rot 100 x 10 Stk/Pack
	59-600-22	Sani Ties .120" dunkeltürkis 100 x 10 Stk/Pack
	59-600-23	Sani Ties .120" smaragdgrün 100 x 10 Stk/Pack
	59-600-24	Sani Ties .120" magenta 100 x 10 Stk/Pack
	59-600-25	Sani Ties .120" marineblau 100 x 10 Stk/Pack
	59-600-26	Sani Ties .120" pastell-rosa 100 x 10 Stk/Pack
	59-600-27	Sani Ties .120" pastell-grün 100 x 10 Stk/Pack
	59-600-29	Sani Ties .120" amethyst 100 x 10 Stk/Pack
	59-600-31	Sani Ties .120" saphirblau 100 x 10 Stk/Pack
	59-600-32	Sani Ties .120" jadefarben 100 x 10 Stk/Pack
	59-600-33	Sani Ties .120" leuchtend-transparent 100 x 10 Stk/Pack
	59-600-34	Sani Ties .120" leuchtend-orange 100 x 10 Stk/Pack
	59-600-35	Sani Ties .120" leuchtend-grün 100 x 10 Stk/Pack
	59-600-36	Sani Ties .120" leuchtend-blau 100 x 10 Stk/Pack
	59-600-37	Sani Ties .120" leuchtend-pink 100 x 10 Stk/Pack

Hilfsteile

Sani Ties Ligaturen (farbsortiert) <i>Fortsetzung</i>	59-600-38	Sani Ties .120" leuchtend-violett 100 x 10 Stk/Pack
	59-600-39	Sani Ties .120" rot transparent 100 x 10 Stk/Pack
	59-600-40	Sani Ties .120" blau transparent 100 x 10 Stk/Pack
	59-600-41	Sani Ties .120" pflaume transparent 100 x 10 Stk/Pack
	59-600-47	Sani Ties .120" metallic-schwarz 100 x 10 Stk/Pack
	59-600-48	Sani Ties .120" metallic-violett 100 x 10 Stk/Pack
	59-600-50	Sani Ties .120" orange 100 x 10 Stk/Pack
	59-600-51	Sani Ties .120" rosa 100 x 10 Stk/Pack
	59-600-54	Sani Ties .120" rot intensiv 100 x 10 Stk/Pack
	59-600-55	Sani Ties .120" perlmutt 100 x 10 Stk/Pack
	59-600-56	Sani Ties .120" hellblau 100 x 10 Stk/Pack
	59-600-58	Sani Ties .120" perlblau 100 x 10 Stk/Pack
	59-600-59	Sani Ties .120" perlgrün 100 x 10 Stk/Pack
Las-Faden	34-325-12	7,6 m Spule Las-Faden rund, kompakt, grau .030"
	34-350-12	15,2 m Spule Las-Faden rund, kompakt, grau .030"
	34-350-11	15,2 m Spule Las-Faden rund, kompakt, grau .030"
Las-O-Faden	34-325-02	7,6 m Spule Las-O-Faden rund, hohl, grau .030"
	34-350-02	15,2 m Spule Las-O-Faden rund, hohl, grau .030"
Ultra-Faden	34-430-12	7,6 m Spule Ultra-Faden rund, kompakt, grau .030"
	34-430-11	7,6 m Spule Ultra-Faden rund, kompakt, transp. .030"
4 mm 3/16" 4 oz. Switzerland	11-102-04	Elastics Latex stark 3/16" Switzerland
4 mm 3/16" 6 oz. Thailand	11-103-04	Elastics Latex sehr stark 3/16" Thailand
4 mm 3/16" 8 oz. Africa	11-105-04	Elastics Latex super stark 3/16" Africa
IPR/ARS	KIT40034-L	SpaceFile Sortiment doppelseitig inkl. Winkelstück m. Licht
NeoBond light cure Adhäsiv-Kit	52-800-00	NeoBond light cure Adhäsiv-KIT
	52-800-10	NeoBond Adhäsiv in Spritzen 4 g
	52-800-11	NeoBond Primer 6 ml
	52-800-16	NeoBond Ätzelgel-Spritze 5 ml
	52-800-52	NeoBond lichthärtender Bandzement Spritzen 6 x 4 g

Assure Universalkleber von Reliance ist ebenfalls zur Verwendung bei der CCO Behandlung empfohlen.

Bögen

Phase 1: Nivellierung und Ausformung

	.018"	.022"	
.012" Sentalloy Accu-Form (mittel, groß)	02-511-102		Sentalloy .012" mittel Oberkiefer Accu-Form mittel
	02-511-103		Sentalloy .012" mittel Oberkiefer Accu-Form groß
	02-511-602		Sentalloy .012" mittel Unterkiefer Accu-Form mittel
.014" Sentalloy Accu-Form (klein, mittel und groß)		02-511-111	Sentalloy .014" mittel Oberkiefer Accu-Form klein
		J02-511-112	Sentalloy .014" mittel Oberkiefer Accu-Form mittel
		J02-511-113	Sentalloy .014" mittel Oberkiefer Accu-Form groß
		02-511-611	Sentalloy .014" mittel Unterkiefer Accu-Form klein
		J02-511-612	Sentalloy .014" mittel Unterkiefer Accu-Form mittel
		J02-511-613	Sentalloy .014" mittel Unterkiefer Accu-Form groß
.016" Sentalloy Accu-Form (klein, mittel und groß)	02-511-121		Sentalloy .016" mittel Oberkiefer Accu-Form klein
	J02-511-122		Sentalloy .016" mittel Oberkiefer Accu-Form mittel
	J02-511-123		Sentalloy .016" mittel Oberkiefer Accu-Form groß
	02-511-621		Sentalloy .016" mittel Unterkiefer Accu-Form klein
	J02-511-622		Sentalloy .016" mittel Unterkiefer Accu-Form mittel
	J02-511-623		Sentalloy .016" mittel Unterkiefer Accu-Form groß
.018" Sentalloy Accu-Form (klein, mittel und groß)		02-511-131	Sentalloy .018" mittel Oberkiefer Accu-Form klein
		J02-511-132	Sentalloy .018" mittel Oberkiefer Accu-Form mittel
		J02-511-133	Sentalloy .018" mittel Oberkiefer Accu-Form groß
		02-511-631	Sentalloy .018" mittel Unterkiefer Accu-Form klein
		J02-511-632	Sentalloy .018" mittel Unterkiefer Accu-Form mittel
		J02-511-633	Sentalloy .018" mittel Unterkiefer Accu-Form groß
.016" x .022" BioForce/BioForce PLUS Accu-Form (klein, mittel und groß)	02-528-021		BioForce .016" x .022" Oberkiefer Accu-Form klein
	J02-528-022		BioForce PLUS .016" x .022" Oberkiefer Accu-Form mittel
	J02-528-023		BioForce PLUS .016" x .022" Oberkiefer Accu-Form groß
	02-528-521		BioForce .016" x .022" Unterkiefer Accu-Form klein
	J02-528-522		BioForce PLUS .016" x .022" Unterkiefer Accu-Form mittel
	J02-528-523		BioForce PLUS .016" x .022" Unterkiefer Accu-Form groß
.020" x .020" BioForce/BioForce PLUS Accu-Form (klein, mittel und groß)		02-528-071	BioForce .020" x .020" Oberkiefer Accu-Form klein
		J02-528-072	BioForce PLUS .020" x .020" Oberkiefer Accu-Form mittel
		J02-528-073	BioForce PLUS .020" x .020" Oberkiefer Accu-Form groß
		02-528-571	BioForce .020" x .020" Unterkiefer Accu-Form klein
		J02-528-572	BioForce PLUS .020" x .020" Unterkiefer Accu-Form mittel
		J02-528-573	BioForce PLUS .020" x .020" Unterkiefer Accu-Form groß
		02-628-071	BioForce .020" x .020" Oberkiefer Accu-Form klein IonGuard
		J02-628-072	BioForce PLUS .020" x .020" Oberkiefer Accu-Form mittel IonGuard
		J02-628-073	BioForce PLUS .020" x .020" Oberkiefer Accu-Form groß IonGuard
		02-628-571	BioForce .020" x .020" Unterkiefer Accu-Form klein IonGuard
		J02-628-572	BioForce PLUS .020" x .020" Unterkiefer Accu-Form mittel IonGuard
		J02-628-573	BioForce PLUS .020" x .020" Unterkiefer Accu-Form groß IonGuard

Bögen

Phase 2: Führung und Kontraktion

	.018"	.022"	
.018" x .025" BioForce/BioForce PLUS Accu-Form (klein, mittel und groß)	02-528-051		BioForce .018" x .025" Oberkiefer Accu-Form klein
	J02-528-052		BioForce PLUS .018" x .025" Oberkiefer Accu-Form mittel
	J02-528-053		BioForce PLUS .018" x .025" Oberkiefer Accu-Form groß
	02-528-551		BioForce .018" x .025" Unterkiefer Accu-Form klein
	J02-528-552		BioForce PLUS .018" x .025" Unterkiefer Accu-Form mittel
	J02-528-553		BioForce PLUS .018" x .025" Unterkiefer Accu-Form groß
	02-628-051		BioForce .018" x .025" Oberkiefer Accu-Form klein IonGuard
	J02-628-052		BioForce PLUS .018" x .025" Oberkiefer Accu-Form mittel IonGuard
	J02-628-053		BioForce PLUS .018" x .025" Oberkiefer Accu-Form groß IonGuard
	02-628-551		BioForce .018" x .025" Unterkiefer Accu-Form klein IonGuard
	J02-628-552		BioForce PLUS .018" x .025" Unterkiefer Accu-Form mittel IonGuard
	J02-628-553		BioForce PLUS .018" x .025" Unterkiefer Accu-Form groß IonGuard
.019" x .025" BioForce/BioForce PLUS Accu-Form (klein, mittel und groß)		02-528-061	BioForce .019" x .025" Oberkiefer Accu-Form klein
		J02-528-062	BioForce PLUS .019" x .025" Oberkiefer Accu-Form mittel
		J02-528-063	BioForce PLUS .019" x .025" Oberkiefer Accu-Form groß
		02-528-561	BioForce .019" x .025" Unterkiefer Accu-Form klein
		J02-528-562	BioForce PLUS .019" x .025" Unterkiefer Accu-Form mittel
		J02-528-563	BioForce PLUS .019" x .025" Unterkiefer Accu-Form groß
		J02-628-062	BioForce PLUS .019" x .025" Oberkiefer Accu-Form mittel IonGuard
		J02-628-562	BioForce PLUS .019" x .025" Unterkiefer Accu-Form mittel IonGuard
.018" x .022" Edelstahl-Bögen Accu-Form	03-822-63		Edelstahl-Bogen .018" x .022" Accu-Form Oberkiefer
	03-822-64		Edelstahl-Bogen .018" x .022" Accu-Form Unterkiefer
.019" x .025" Edelstahl-Bögen Accu-Form		03-925-631	Edelstahl-Bogen .019" x .025" Oberkiefer Accu-Form klein
		03-925-632	Edelstahl-Bogen .019" x .025" Oberkiefer Accu-Form mittel
		03-925-633	Edelstahl-Bogen .019" x .025" Oberkiefer Accu-Form groß
		03-925-641	Edelstahl-Bogen .019" x .025" Unterkiefer Accu-Form klein
		03-925-642	Edelstahl-Bogen .019" x .025" Unterkiefer Accu-Form mittel
		03-925-643	Edelstahl-Bogen .019" x .025" Unterkiefer Accu-Form groß

Extraktion

	.018"	.022"	
.018" x .022" Edelstahl-Bögen Accu-Form	03-822-63		Edelstahl-Bogen .018" x .022" Accu-Form Oberkiefer
	03-822-64		Edelstahl-Bogen .018" x .022" Accu-Form Unterkiefer
.021" x .025" Edelstahl-Bögen Accu-Form		03-125-631	Edelstahl Accu-Form .021" x .025" OK klein
		03-125-632	Edelstahl Accu-Form .21" x .025" OK mittel
		03-125-633	Edelstahl Accu-Form .21" x .025" OK groß
		03-125-641	Edelstahl Accu-Form .21" x .025" UK klein
		03-125-642	Edelstahl Accu-Form .21" x .025" UK mittel
		03-125-643	Edelstahl Accu-Form .21" x .025" UK groß

Phase 3: Finishing

	.018"	.022"	
.018" x .025" Edelstahl-Bögen Accu-Form (geflochten)	03-825-43		.018" x .025" Edelstahl-Bogen geflochten Accu-Form Oberkiefer
	03-825-44		.018" x .025" Edelstahl-Bogen geflochten Accu-Form Unterkiefer
.019" x .025" Edelstahl-Bögen Accu-Form (geflochten)		03-925-43	.019" x .025" Edelstahl-Bogen geflochten Accu-Form Oberkiefer
		03-925-44	.019" x .025" Edelstahl-Bogen geflochten Accu-Form Unterkiefer

Fallstudie 1

20-jährige Frau mit frontal offenem Biss und einseitigem posterioren Kreuzbiss. Für Nivellierung und Ausformung, die Abflachung der Okklusionsebene sowie die Abstimmung der Zahnbogenformen wurde eine Kombination aus In-Ovation C und R verwendet.

Behandlungsdauer: 15 Monate • Behandlung durch Dr. Secchi



Die Intraoralfotos zu Behandlungsbeginn zeigen den frontal offenen Biss und den posterior links einseitigen Kreuzbiss. Beachten Sie, wie die obere Okklusionsebene von der unteren Okklusionsebene divergiert.



In-Ovation C-Apparatur im OK und R-Apparatur im UK. Die Fotos zeigen die initialen .014" Sentalloy OK/UK-Bögen. Die initiale Nivellierung erfolgte innerhalb von 6 Monaten durch eine Sequenz von zwei Bögen: .014" Sentalloy und .020" x .020" BioForce. In dieser Behandlungsphase wurden keine vertikalen Elastics verwendet. Der posteriore Kreuzbiss wurde durch Einrichten der Kiefer mit Hilfe eines Transpalatinalbogens korrigiert.



Abschluss mit .021" x .025" geflochtenem Stahlbogen. In dieser abschließenden Behandlungsphase werden Elastics vertikal dreieckig eingesetzt. Beachten Sie die nun nahezu parallelen OK- und UK-Okklusionsebenen.



Abgeschlossener Fall. Erreichen von Klasse I bei Molar und Eckzahn sowie guter Overjet und Überbiss. OK und UK sind so eingerichtet, dass sie einen optimalen Overjet vom zweiten Molaren bis zum zweiten Molaren haben.

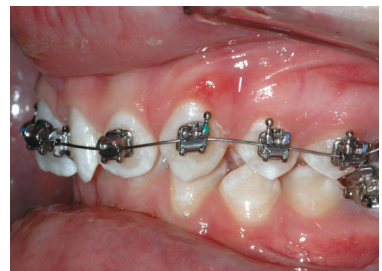
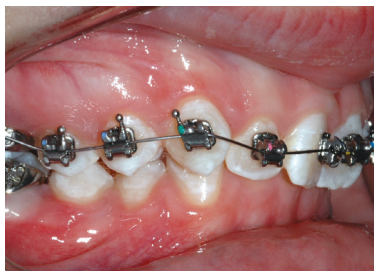
Fallstudie 2

12-jähriges Mädchen mit Tiefbiss, Klasse II-Eckzähnen und Engstand. Verwendung von In-Ovation R-Apparatur für die Nivellierung sowie parallele Ausrichtung, der OK- und UK-Okklusionsebene und Erzielen eines optimalen bukkalen Kronentorques der OK-Front. Kurze Klasse II-Elastics wurden in der Führungs- und Kontraktionsphase verwendet.

Behandlungsdauer: 25 Monate • Behandlung durch Dr. Secchi



Initiale Intraoralfotos zeigen den schweren Tiefbiss, bukkalen Kreuzbiss rechts und Klasse II-Eckzähne. Beachten Sie die mangelnde Inklination der OK-Front. Um die untere Okklusionsebene zu ebnen, muss die richtige Neigung der OK-Front erreicht werden.



In-Ovation R-Apparatur. Aufgrund des schweren Tiefbisses wurde der OK zuerst beklebt, um die OK-Front zu nivellieren, auszuformen und zu proklinieren und somit Platz für die Nivellierung und Ausformung des UK zu schaffen. Das Bild zeigt einen .014" Sentalloy-Bogen bei der Erstbeklebung.



.019" x .025" Stahlbogen in OK und UK, unterer Bogen mit umgekehrter Spee'scher Kurve und kurzen Klasse II-Elastics. Die parallele Ausrichtung des oberen und unteren Stahlbogens wurde erreicht. Beachten Sie die richtige Neigung der oberen Frontzähne sowie die Spee'sche Kurve.



Abgeschlossener Fall. Beachten Sie die richtige Verzahnung, Klasse I-Molar und Eckzahn sowie richtiger Overjet und Überbiss.

Fallstudie 3

14-jähriger Junge mit blockiertem Eckzahn, übereinanderliegendem Molar und Eckzahn und verschobenen Mittellinien. Verwendung einer In-Ovation R-Apparatur mit Extraktionen des ersten OK-Prämolaren und des zweiten UK-Prämolaren. Anwendung einer minimalen Verankerungsmechanik.

Behandlungsdauer: 20 Monate • Behandlung durch Dr. Secchi



Initiale Intraoralfotos zeigen den rechten OK-Eckzahn und die Überlagerung von Molar und Eckzahn sowie die nach rechts verschobene obere Mittellinie des Patienten.



Intraoralfotos zum Zeitpunkt des Einsetzens der In-Ovation R-Apparatur mit .014" Sentalloy-Bögen im OK und UK. Initiale Nivellierung erfolgte innerhalb von 7 Monaten durch eine Sequenz von drei Bögen: .014" Sentalloy, .018" Sentalloy und .020" x .020" BioForce.



Nach erfolgtem Lückenschluss wurden die Kiefer aufeinander abgestimmt und der richtige Overjet und Überbiss erreicht. Verwendung von geflochtenem .021" x .025" Finishing-Bogen im OK und UK sowie von vertikalen dreieckigen Elastics für eine optimale Verzahnung



Abgeschlossener Fall. Korrekte Verzahnung, Klasse I-Molar und Eckzahn mit entsprechendem Overjet und Überbiss. Eine minimale Verankerungsmechanik ermöglichte die Beibehaltung der Inklination der OK- und UK-Front bei gleichzeitiger Verschiebung der UK-Molaren zu einem Klasse I-Verhältnis.

Fallstudie 4

12-jähriges Mädchen mit Klasse II-Malokklusion, erhöhtem Overjet und moderatem maxillaren und mandibularen Engstand. Extraktion der zweiten Prämolaren in OK und UK. Die Verankerung wurde mit einer Kombination aus High-Pull Head-Gear und kurzen Klasse II-Elastics erreicht. Verwendung von In-Ovation R-Apparatur.

Behandlungsdauer: 30 Monate • Behandlung durch Dr. Secchi



Die Initialfotos zeigen eine "end-on" Klasse II-Malokklusion mit Engstand im OK und UK sowie erhöhtem Overjet.



Extraktion der zweiten Prämolaren in OK und UK. Die Fotos zeigen die Erstbeklebung mit .014" Sentalloy-Bogen in OK und UK. Die maxillare Verankerung wurde durch eine Kombination aus Transpalatinalbügel und Head-Gear erreicht. Kurze Klasse II-Elastics wurden in der Führungs- und Kontraktionsphase verwendet.



Die Lücken wurden geschlossen, die Kiefer aufeinander abgestimmt und Klasse I Molar und Eckzahn mit entsprechendem Overjet und Überbiss erreicht. Man sieht den geflochtenen .021" x .025" Finishing-Bogen in OK und UK.



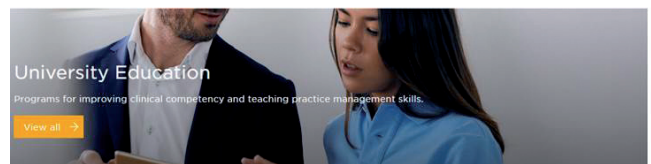
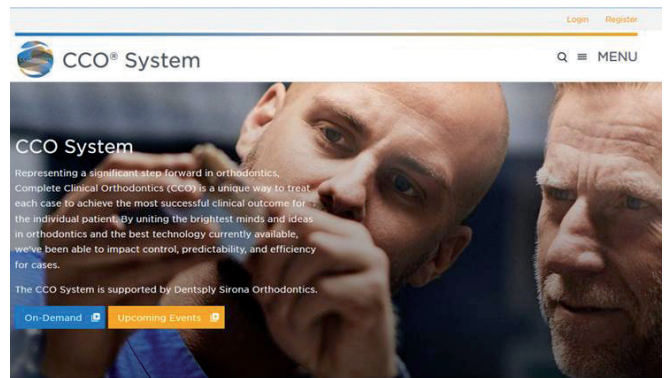
Abgeschlossener Fall mit Darstellung der optimalen Verzahnung.

CCO Unterstützung

Das CCO System ist ein umfassendes KFO-System, das Diagnose, Behandlungsplanung und Behandlung in einem einzigen, integrierten Ansatz abdeckt. Mit einem Lehrplan, der inzwischen in einigen der renommiertesten Lerninstitute weltweit umgesetzt wird, prägt das CCO System die Art und Weise, in welcher Kieferorthopädie praktiziert wird. Darüber hinaus haben wir zahlreiche Möglichkeiten, Kliniken und Institute die mit CCO arbeiten, zu unterstützen.

Die CCO-Kurse beinhalten:

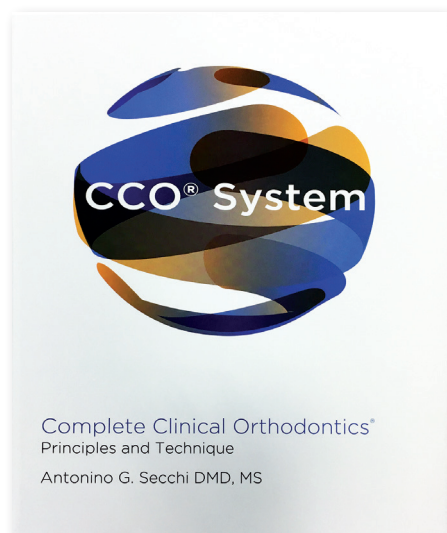
- Biomechanik mit vorangepassten, aktiven selbstligierenden Apparaturen
- Effektive und effiziente Frühbehandlung
- Kieferorthopädie für Erwachsene mit parodontalen Problemen
- Management der TADs (Temporärverankerungen)
- Gesichtsästhetische Erwägungen für Diagnose und Behandlungsplanung



*Ausführliche Informationen finden Sie im CCO Handbuch.

Wenn Sie mehr über das CCO System erfahren möchten, besuchen Sie unsere Website und laden Sie sich kostenlos die Vorschau vom 1. Kapitel der Grundsätze und das Technische Handbuch herunter.

www.ccosystem.com



The Dental Solutions Company

Dentsply Sirona ist der weltweit grösste Hersteller von Dentalprodukten und -technologien. Wir entwickeln, produzieren und vermarkten umfassende Lösungen, Produkte zur Zahn- und Mundgesundheit sowie medizinische Verbrauchsmaterialien, die Teil eines starken Markenportfolios sind. Wir bieten innovative und effektive, qualitativ hochwertige Lösungen, um die Patientenversorgung zu verbessern und für eine bessere, schnellere und sicherere Zahnheilkunde zu sorgen.

Um mehr zu erfahren, besuchen Sie uns online auf
dentsplysirona.com

Dentsply Sirona (Schweiz) AG

Täfernweg 1

5405 Baden-Dättwil

056 483 30 40

info.ch@dentsplysirona.com

©2016 Dentsply Sirona
Alle Rechte vorbehalten.