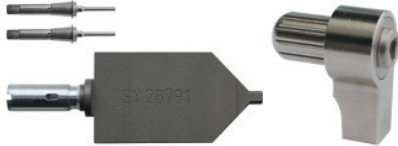


CEREC Primemill

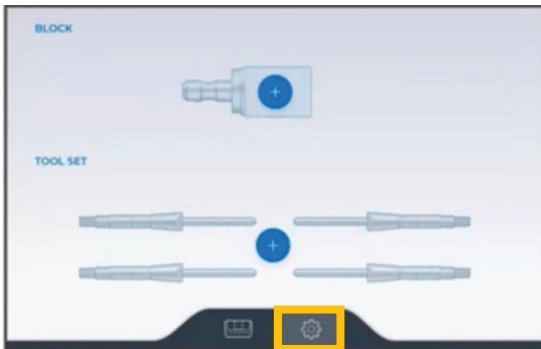
보정(캘리브레이션) 가이드

1 준비

보정 버, 보정 바디, 토크렌치를 준비해주시시오.



2 프로그램 선택



1. 터치 인터페이스에서 표시된 아이콘을 선택하십시오.
2. 메뉴에서 "Calibration"을 터치 하십시오.

3 보정 바디 코드 스캔



1. 보정 바디의 코드를 이미지와 같이 스캔합니다.
2. 도어를 열고 보정 바디를 삽입하고 도어를 닫으십시오.

4 보정 핀 코드 스캔



1. 기계(RFID 리더기)에 보정 핀(세트 1)을 인식하고 보정 핀을 기계에 삽입 합니다.
2. 도어를 닫습니다.
3. 세트 1에 대한 보정이 실시됩니다.
4. 자동 보정이 시작되고 약 5분 간 지속됩니다. 보정 과정이 완료될 때까지 기다리십시오.

5 보정 핀(세트 2) 보정



1. 보정 핀(1세트)을 제거하고 도어를 닫습니다.
2. 기계(RFID 리더기)에 보정 핀(세트 2)을 삽입하고 도어를 닫습니다.
3. 세트 2에 대한 보정이 실시됩니다.
4. 자동 보정이 시작되고 약 5분 간 지속됩니다.
5. 보정 완료 후 기계에서 보정 핀 바디를 제거하십시오.
6. 보정이 종료되면, 기존에 사용했던 버 혹은 새로운 버를 선택하여 설치합니다.

더 많은 정보 확인하기



청소 및 소독에 관한 자세한 사항은 사용자 매뉴얼 또는 홈페이지 내 '유지관리' 동영상을 확인하십시오. '유지관리' 동영상은 아래 주소를 입력하거나 오른쪽 QR코드를 인식하여 확인할 수 있습니다
<https://www.dentsplysirona.com/ko-kr/service/maintenance/cerec.html>

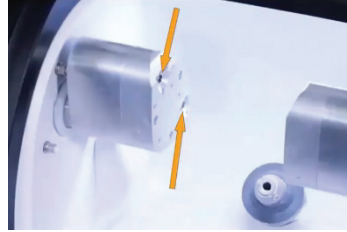
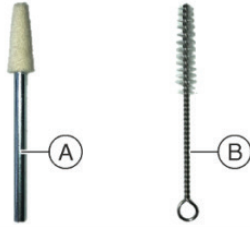
덴츠플라이시로나 코리아 핫라인

02-2008-7600 · 서비스팀: ARS "1"
 · 교육팀: ARS "3" → "1"

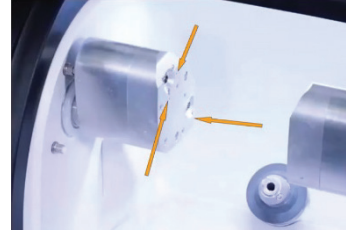
평일 9:00 ~ 18:00 (토요일, 공휴일 휴무)

CEREC Primemill 유지관리 가이드

▶ 고정장치 관리 - 주 1회



Bur가 없는 상태에서 도구 A로 내부를 청소합니다.



Water nozzles을 도구 B를 사용하여 청소합니다.

▶ 밀링 챔버 청소 - 건식 밀링 후

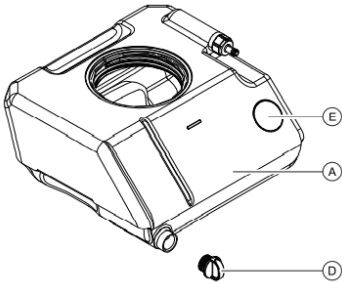
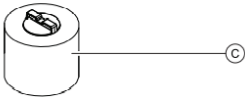


- 터치 인터페이스에서 표시된 아이콘을 선택하십시오.
- 메뉴에서 "Cleaning Position"을 터치 하십시오.



1. 수동 청소 호스 세트의 검정색 어댑터를 챔버 흡입에서 수동 청소 호스로 돌립니다.
2. 장치 상단에 위치한 스위치를 "Auto"에서 "On"으로 설정하여 석션 의 수동 작동을 활성화합니다.
3. 필요에 따라 챔버에서 먼지를 빨아들입니다. 블록 축 아래쪽의 먼지를 제거하십시오. (화살표 참조)

▶ 밀링 챔버 청소 - 건식 밀링 후



- B와 D를 풀어 물을 배출하고 탱크 내부를 물로 세척하십시오.
- C를 흐르는 물에 세척하십시오.
- D를 잠그고 필터가 완전히 잠기도록 물을 채우십시오.
- Dentatec을 블록에 맞춰 워터탱크에 넣으십시오.
- B를 잠그고 흔들어 밀링기에 삽입하십시오.

※ Dentatec 주입 용량
· Ceramic : 75ml
· Ceramic+Resin : 25ml

터치 인터페이스에 왼쪽에 표시된  을 선택하여, "물 탱크" "필터" 카테고리 옆에 있는 "교체" 눌러 물탱크 카운터를 초기화 하십시오.

▶ 워터 탱크 관리

- 최소 1주일에 한 번 물을 교체하십시오.
- 필터는 보풀이 일어나거나 주름이 생기면 교체 해주십시오. (권장사항 한달)
- 주변 온도가 25°C(77°F) 이상이면 부패 방지를 위해 2-3일에 한 번 교체하십시오.
- 1주일 이상 기기를 작동하지 않을 때에는 탱크를 비우십시오.
- 냄새가 계속 나면 탱크를 세척하십시오.
- 제조 장치가 작동 중이 아닐 때, 챔버 도어를 열어 두십시오.