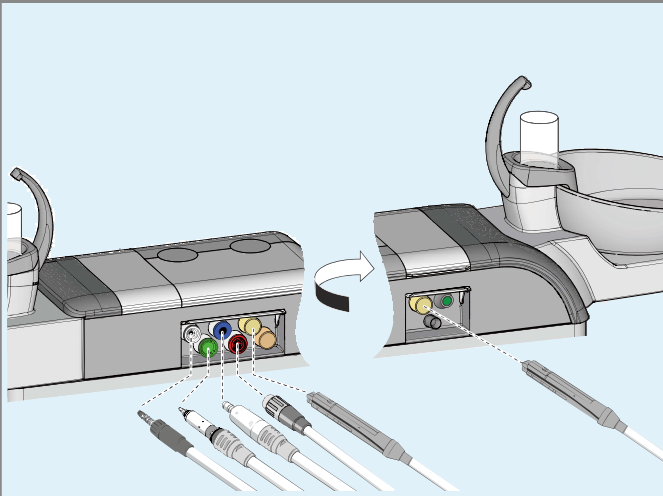


Intego pro

診療後に行うメンテナンス

詳細については取扱説明書の「5 診療チームによるお手入れ、清掃、メンテナンス」をご参照ください。



給水ラインの自動洗浄（オートパージ）

ウォーターユニット側面のアダプターに対応するホースとインスツルメントを差し込み給水ラインの自動洗浄を行います。

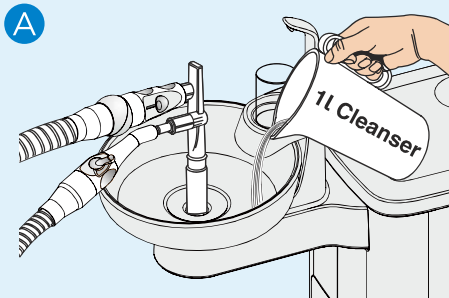
ドクター側ビルトインアダプタ

- 白：タービンカップリング
- 青：BL ISO E モーター
- 赤：スケーラー
- 黄：スプレービッド（右水）
- 橙：スプレービッド（左水）

アシスタント側ビルトインアダプタ

- 黄：スプレービッド（右水）
- 橙：スプレービッド（左水）

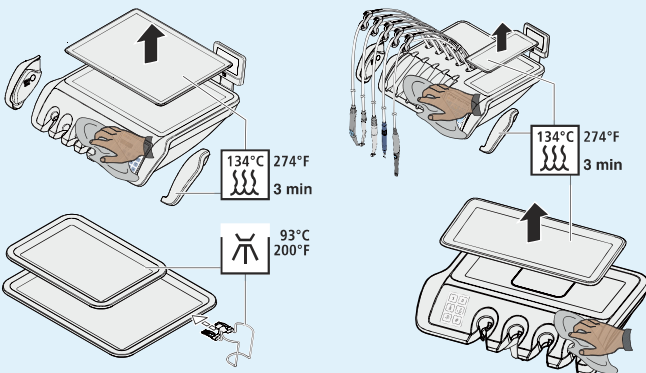
洗浄剤添加機能が付いている場合はスピットン排水口の洗浄を週1回行う必要があります。
週ごとに行うメンテナンスをご参照ください。



洗浄剤添加機能が付いていない場合のバキュームホース消毒

- Ⓐ バキュームホースを午前の診療終了後と1日の診療終了後に洗浄アダプタを使用して洗浄してください。

裏面： **A** の項目参照



トレー用シリコンマットの滅菌 ユニットハンドルカバーの熱消毒 インスツルメントハンガーの消毒

シリコンマットの滅菌

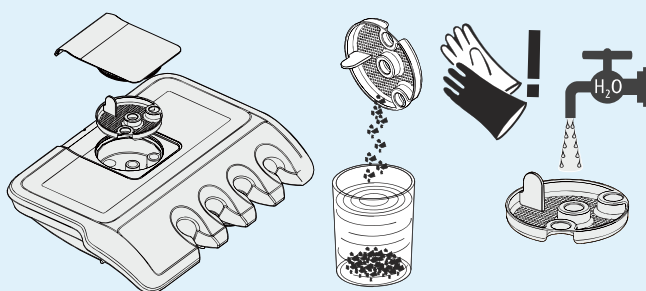
ユニットトレー用シリコンマットはオートクレーブ滅菌が可能です。

ユニットハンドルカバーの熱消毒

取り外し可能なユニットハンドルカバーは93°Cで熱水消毒が可能です。

インスツルメントハンガーの消毒

消毒剤を使用して拭清掃を行います。



バキュームフィルターの清掃

- アシスタントユニットのバキュームフィルター清掃を行います。

A

給水ラインの洗浄とバキュームホースの洗浄

洗浄剤添加機能が付いていない場合の バキュームホース消毒

頻度：午前診療後1回、午後診療後1回

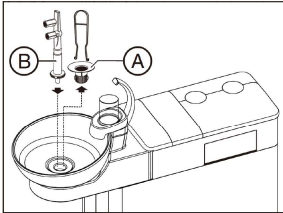
バキュームシステムは、細菌を含んだ分泌物、唾液、血液を吸引します。そのため、衛生上の理由から定期的な洗浄が必須です。



●50倍に希釈しバキュームより吸引し使用
シュルゲ&マイヤー
アスピロマッチック
2L
定価¥6,950 (税別)

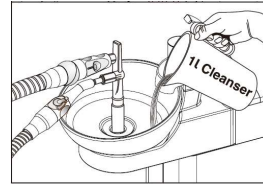
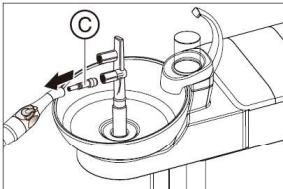


●50倍に希釈しバキュームより吸引し使用
デュール
オロトルプラス
2.5L
定価¥12,000 (税別)



<洗浄の準備>

1. トラップ(A)を取り外します。
2. スピットンボールを清掃します。
3. 洗浄用アダプタ(B)をしっかり挿入します。
4. バキュームチップをバキュームホースから取り外します。
5. バキュームハンドピースの吸引フローを最大に設定します。
6. アダプタ(C)を排唾管に取り付けます。



<洗浄の手順>

1. スピットンボールに1リットルの洗浄液を入れます。
2. バキュームホースと排唾ホースを洗浄用アダプターに取り付けます。
3. 洗浄液の3分の2がバキュームホース内に吸引され、3分の1がスピットンボールの排水管に流れ込みます。
4. 洗浄液をしばらく放置して反応させます。

放置(暴露)時間の目安：
アスピロマッチック：30分以上
オロトルプラス：60分以上

<洗浄剤のすすぎ>

1. 洗浄処理後、スピットンボールに1リットル以上の水を入れます。
2. 水を吸引させます。
3. 吸引処理終了後、ホースを取り外します。

