

THE DENTAL
SOLUTIONS
COMPANY

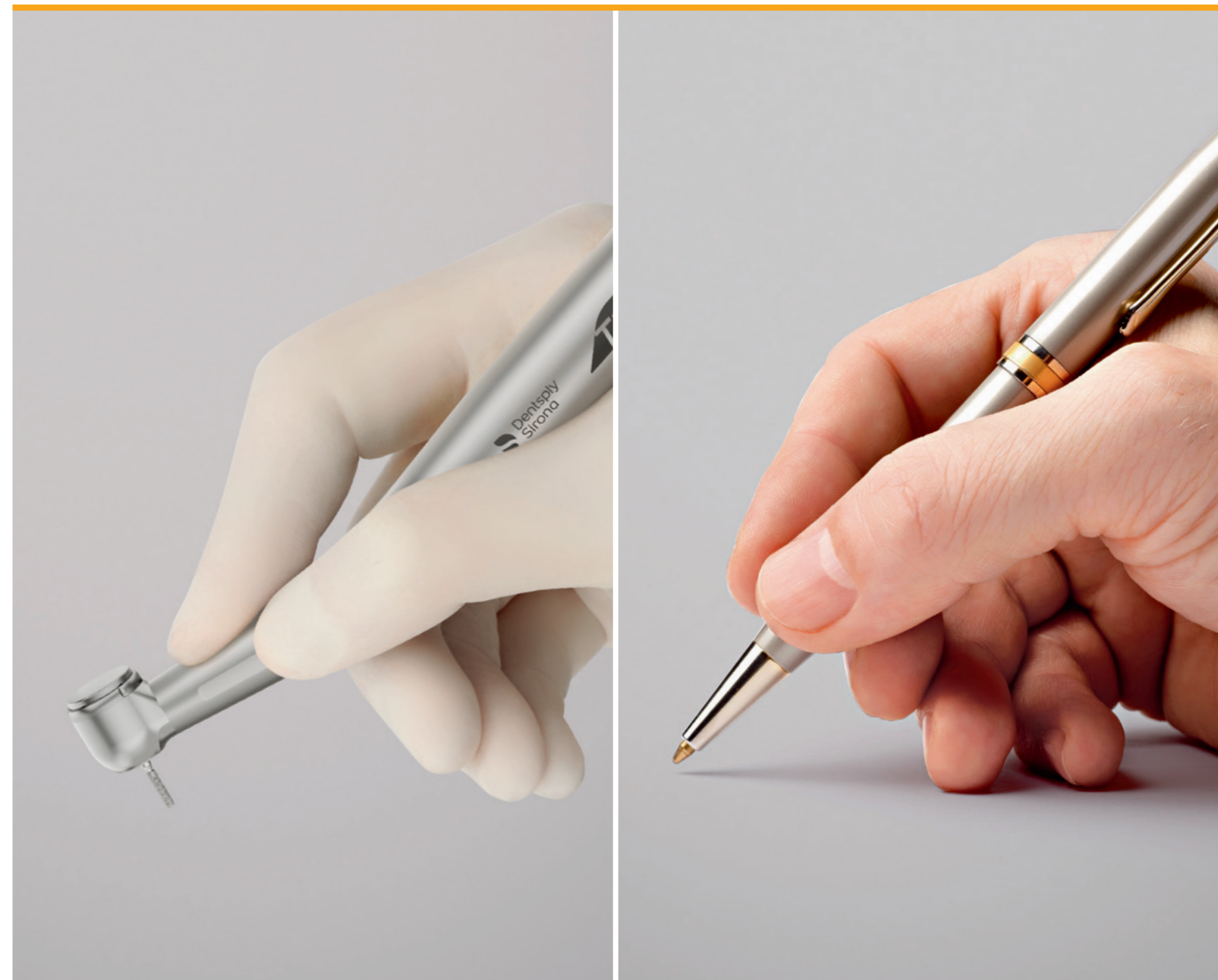


T1, T2 and T3 instrument series

As individual as your
own handwriting

ストレート&コントラアングル、タービン ハンドピース

dentsplysirona.com



一般的名称ストレートギアードアングルハンドピース 販売名シロナ モーターハンドピース 認証番号222AABZ100218000 管理医療機器 特定保守管理医療機器
一般的名称歯科用ガス圧式ハンドピース 販売名シロナタービンハンドピース 認証番号221AABZ100186000 管理医療機器 特定保守管理医療機器
一般的名称ストレートギアードアングルハンドピース 販売名シロナ コントラアングルハンドピース 承認番号228008Z100039000 管理医療機器 特定保守管理医療機器

製造販売元

デンツプライシロナ株式会社

www.dentsplysirona.com

■各ショールーム

■札幌 Tel : 011-709-5800
■盛岡 Tel : 019-604-2340
■仙台 Tel : 022-266-4020
■埼玉 Tel : 048-799-2931
■東京・銀座 Tel : 03-5148-7895
■横浜 Tel : 045-440-1521

■静岡 Tel : 054-653-2711
■名古屋 Tel : 052-251-8467
■大阪 Tel : 06-6243-6636
■広島 Tel : 082-546-2301
■福岡 Tel : 092-518-1800

BI 2703PD

THE DENTAL
SOLUTIONS
COMPANY



Only the best for every application

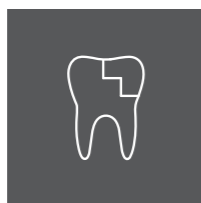
理想的な治療を行うためには、適正なインスツルメントの選択が肝要であることは言うまでもありません。

軽量であるだけでなく、使い勝手に優れた製品の使用が精密な治療結果につながります。

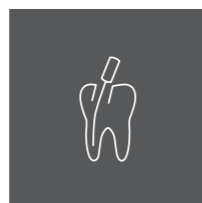
デンツプライシロナのハンドピースは長期にわたりこの条件を追求し続けてきました。

T1/T2タービン、あるいはT1~T3ライン(ストレート&コントラアングル)、どのシリーズをお選びいただいても、快適な治療をアシストする高品質を実感いただけます。

Whatever the day brings,
Dentsply Sirona always
offers the right solution



Cavity and crown preparation



Endodontics



Prophylaxis





1,640

ドイツ、ベントハイムの
従業員数

93%

インストルメントの
自社製造率

Made in Germany

デンツプライシロナにとって

「Made in Germany」表示の重要性

130年以上にわたり、我社は世界中の歯科医師と患者の快適性を向上するという使命に尽力してきました。製造拠点がドイツ国内であることの強みを発揮するため、ベントハイムに工場を構え、現在では1,640名の人員を擁し、歯科医療機器メーカーとして世界最大の規模を誇っています。

ドイツの工学技術は単なる開発・製造だけではなく、イノベーションとソリューションがお客様の期待に一致し、理想的にはこれを上回るものであるべきと我社は考えています。そのため当初から、「Made in Germany」の概念を内在化し、あらゆる作業にこの基準を適用するという任務を自らに課し伝統としてきました。またこの一環として、ドイツ人の3つの価値観、すなわち徹底した仕事・信頼性・バイオニアスピリットを特別重要なものと位置付けてきました。スタッフと指導員の極めて慎重な選別から、製造前後および製造中の全工程の周回な監視、豊富な経験に基づくサービスの提供、革新的な考え方と独創性に至るまで、これら3つの価値観がデンツプライシロナの組織を通じて明確化されています。なお、当社インストルメントの自社製造率は93%です。インストルメントにデンツプ

ライシロナの表示をする際、「Made in Germany」であることを堂々と宣言できるのはこのためです。

常に先を考え、常に向上する

我社のインストルメント開発チームは、機械工学、精密工学、および電子機器技術、試作品開発・試験（製品案の試験試作品の開発）等、各分野からのエンジニアで構成されます。ここで言う開発とは、顧客の希望の登録から、当初のコンセプトの作成、完成品の製造の監視に至るまでを含み、高度な品質基準を確実に満たすことを指します。チームが開発品に厳格なテストを課しているのはこのためです。自動化テストがデザイン的安全性を確保および最適化し、歯科医師の協力の下で実施するインビトロ試験（人為的にコントロールされた環境下での試験）とインビボ試験（生体での試験）が顧客にとっての実際のメリットを明確にします。更に、訓練を受けたスタッフが歯科医師のようにインストルメントを使用し、何カ月にもわたり歯牙に近い素材を切削、形成します。こうしたバイオニアスピリットに優れた仕事と厳密さが重なり、製品の完成度をより確かなものとします。

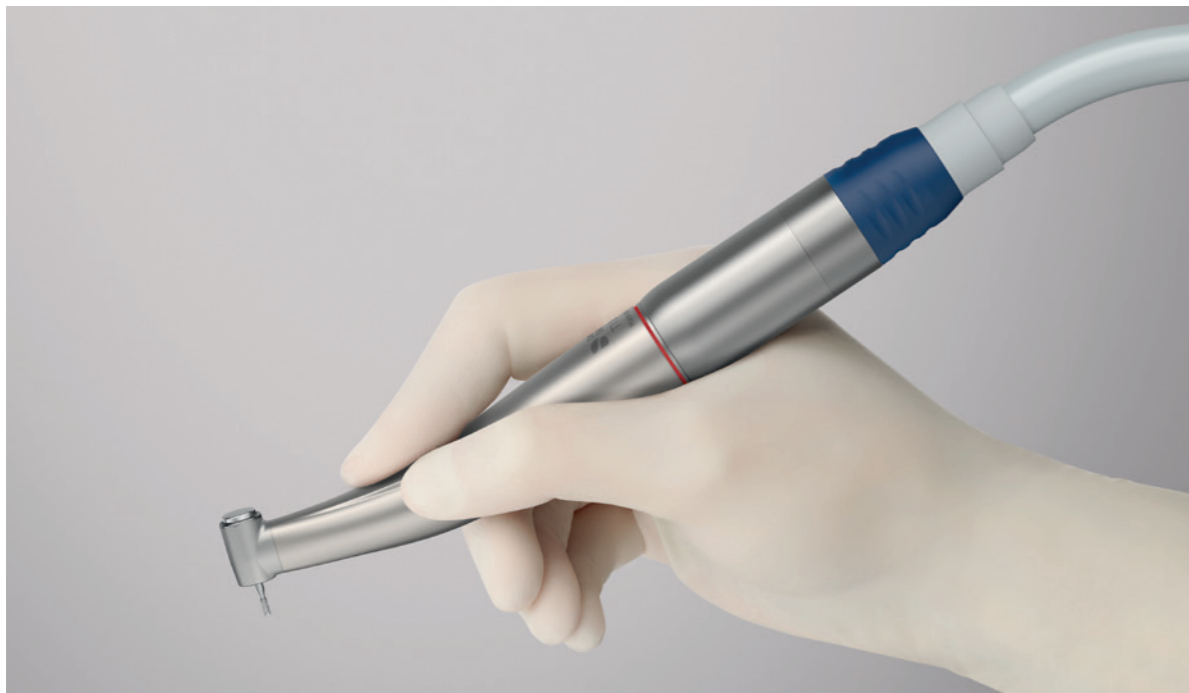
イノベーションの空間： ベントハイムの製造ホール

「製造ホールの空気は非常に澄んでおり、ここで結婚式を挙げられるほどです」。デンツプライシロナの製造・プロセスエンジニアリング、SBUインストルメントの統括者Roland Weberは、新しい製造ホールに大きな誇りを持っています。製造ホールは、専門家がハイテク機器を製造するだけの場所ではありません。従業員の労働環境を改善するとともに資源を節約する精巧かつ実用的な技術が根付いている場所です。例えば、原料の切削時に放出されるオイル蒸気は空中に吸い上げられ、凝縮されてから、オイルとして機械に戻されます。ホールはいかなる汚染も即座に検出・除去できるように、意図的に非常に明るく設計されています。室内で隔離される熱エネルギーは、ホールの新鮮な空気の温暖化に使用されます。またホール全体は、各現場の必要性に応じて厳密な空調管理が施されています。「試験手順などのために低温にすべき機器のみを冷却するカバーを利用して、かなりのエネルギーを節約しています。ホールの残りの空間の温度は労働者にとって最も快適とみなされる22〜

28℃に設定しています。それ以上の空調は単なる無駄になります」。デンツプライシロナは、資源の節約と持続的な有効利用に対する好ましい見本となることを常に重視してきました。すでに20年前、当社は自主的に環境管理・環境監査スキーム（EMAS）に参加しました。EMASは欧州連合の制度で、あらゆるセクターのあらゆる規模の企業や組織が環境記録を継続的に改善できるよう支援するものです。「当社では環境面の成果を定期的に計測し、改善を継続しています」とWeberは説明します。「我々は責任を持って世界の資源を使用しており、究極的にはお客様にも持続的な有効利用に対する良い見本となることを期待します。我社は模範を示すことを目指します。これはEMASの一員であるからというだけでなく、そうすることが我社の義務だと考えるからです」。

Straight and contra-angle handpieces – unique in every class

5倍速コントラ、等速/減速コントラ、特殊コントラ、ストレート、
いずれのハンドピースも多岐に渡る治療において、納得いただける結果をアシストします。



ストレート&コントラアングルハンドピースの特長:

- ドイツ製ならではの優れた耐滅菌性能
- 冷却の死角を防ぐ4点スプレー (5倍速)
- 静音設計
- 施術野の確保が容易な小型ヘッド
- 生体親和性に優れ軽量のチタン製スリーブ



T1 Line
T2 Line
T2 S-Line
T3 Line
T3 S-Line

Turbines – very powerful yet very quiet

よりパワフルに、より静かに、より滑らかに。世界中の歯科医院にて使用されている
デンツプライシロナのタービンは進化を続けます。スピードコントロールタイプ、高トルクタイプ、ミニヘッドタイプ、
治療形態やお好みに応じて各タイプをプレミアム、コンフォート、2つのクラスよりお選びいただけます。



タービンハンドピースの特長:

- 最高出力26Wのハイパワー (T1/T2ブースト)
- 全機種ヘッドを小型化
- 低速域でもスムーズな回転を実現するダイナミック・スピードコントロール機能(DSC)
- バーの回転停止時間を従来比約50%に短縮する
ウェアフリー・クイックストップ機能 (T1/T2コントロール)
- 4点スプレーが可能とする静音設計
- 水フィルター内蔵



T1 Turbine
T2 Turbine

Every single product boasts excellent quality features



小型化および軽量化

従来比、ヘッド容積で約10%減、全体重量で約20%の軽量化を行ったT1コントロールをはじめ、全機種で小型軽量化を実現。ミニヘッドタービンはヘッド直径9.7mmでありながら21Wのハイパワーを発揮します。



チタン製エルゴノミックデザイン

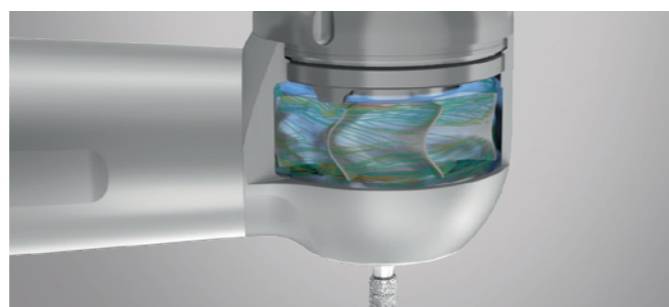
超可塑性*チタン成型テクノロジーにより、軽量化と優れた生体親和性を実現。また中心線がバーの先端にくるエルゴノミック(人間工学)デザインはペンを使用する時のような快適な使い心地を提供します。

*超可塑性:特定の条件下で、通常は引っ張り変形により生じる「くびれ」が生じずに、数倍の長さ伸びる性質。



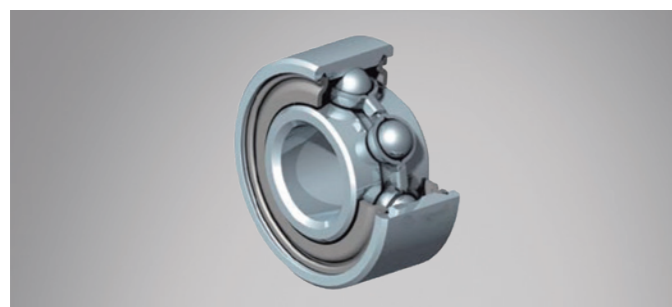
ダイナミック・スピードコントロール(DSC)

ヘッド内の回転気流を調整することにより低速域でもパワーを維持したスムーズな回転を可能とします。



ウェアフリー・クイックストップ

機械的な付加をかけることなく、バーの回転停止時間を従来の約50%に短縮(T1 / T2コントロール)



DLC (Diamond-Like-Carbon)

T1ラインの5倍速、等速、減速コントラおよびT1タービンには、DLCコーティング・セラミックボールベアリングを採用。耐久性とスムーズな回転を高次元で融合しました。



リペアセンター

ハンドピースを長期に渡り安心して快適にお使い頂くために、ドイツのマイスター制度に準じた専門スタッフがリペアセンターにてメンテナンス・修理を行っています。正確、迅速、リーズナブルなサービスがモットーです。



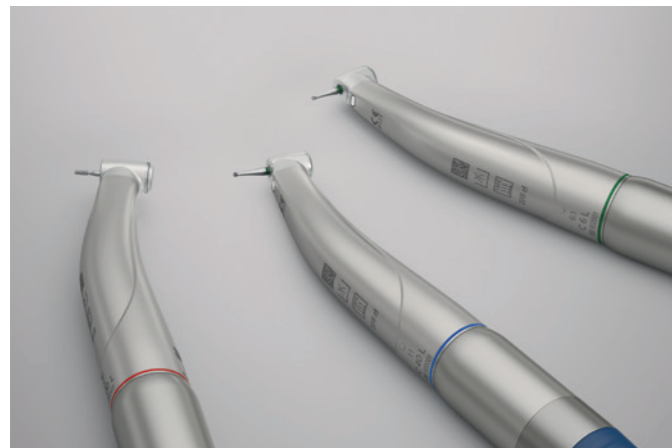
The best possible quality made in Germany.

“Made in Germany” — これは我社が顧客満足度を最優先事項として、絶えず刷新しているブランド・プロミスです。典型的なドイツ人の3つの価値観「徹底(thoroughness)」、「信頼性(reliability)」、「パイオニア精神(pioneering spirit)」に基づき研究開発部門と製造部門が協力し高品質な素材だけを選びすぎります。また我々は常に徹底したアプローチを取るため、製造段階より全ての部品を点検し、社名を印字しています。

T1 Line - stay flexible with ease

コントラアングル
プレミアムクラス
3年保証

高品質で定評のプレミアムクラスT1ラインシリーズ。
人間工学デザインが生み出す手に馴染むグリップ感、チタンが可能とする軽量化と優れた生体親和性、高い軸ブレ精度を実現する精密設計。
全ては確実な治療を快適におこなうために。ライト付ISO規格モーターであれば、幅広い歯科ユニットでご使用いただけます。



T1ラインの特長:

- 安心の3年保証
- 耐久性に優れるDLC (Diamond-Like-Carbon) コーティングのセラミックボールベアリング採用
- 施術野を鮮明に照らすライト
- 優れた耐滅菌性能
- 生体親和性に優れた軽量化チタンスリーブ
- 「ライト付」ISOモーターに接続

4点スプレーによる静音設計の5倍速コントラ。
「ライト付ISO規格モーター」に接続。

T1 turbines - perfection that fits in your hand

タービン
プレミアムクラス
2年保証

術者の意思に忠実な使い勝手の追求から生まれたプレミアムクラスのT1タービン。
スピードコントロール機能搭載のT1コントロール、レギュラーヘッドのT1ブースト、小型ヘッドでありながら高トルクのT1ミニ、いずれをお選びいただいても、優れたパフォーマンスを実感いただけます。



T1タービンの特長:

- 軽量、エルゴノミック(人間工学)デザインのチタンスリーブ
- 耐久性に優れるDLC (Diamond-Like-Carbon) コーティングのセラミックボールベアリング採用
- 低速域でもスムーズな回転を実現するDSC (Dynamic-speed-control) 機能搭載
- 使用終了時にバーの回転を即座に停止するクイックストップ機能搭載 (T1コントロール)
- 信頼の2年保証(カートリッジ含む)

高周波をカットし、冷却の死角をなくす4点スプレー。



T2 Line - the comfortable solution

コントラアングル
コンフォートクラス
2年保証

快適性を追求したコンフォートクラスのT2ラインシリーズ。
治療へ集中いただけるよう指先との一体感をテーマに品質、機能性、耐久性を高次元で融合しました。
ライト付ISO規格モーターであれば、幅広い歯科ユニットでご使用いただけます。

※T2Sラインはショートタイプのライト付ISO規格モーターに接続



T2ラインの特長:

- 信頼の2年保証
- スムースな回転を生み出すセラミックボールベアリング
- 優れた耐滅菌性能
- 生体親和性に優れ軽量のチタンスリーブ
- 「ライト付」ISOモーターに接続

T2Sラインの特長:

- 信頼の2年保証
- 人間工学デザインを極めたショートスリーブ
- 重量バランスに優れたコンパクトサイズ
- 「ショートタイプ(ハンドピース接続部がMAX約25.5mm以下)のライト付」ISO規格マイクロモーターに接続

T2 turbines - quality you can rely on

タービン
コンフォートクラス
2年保証

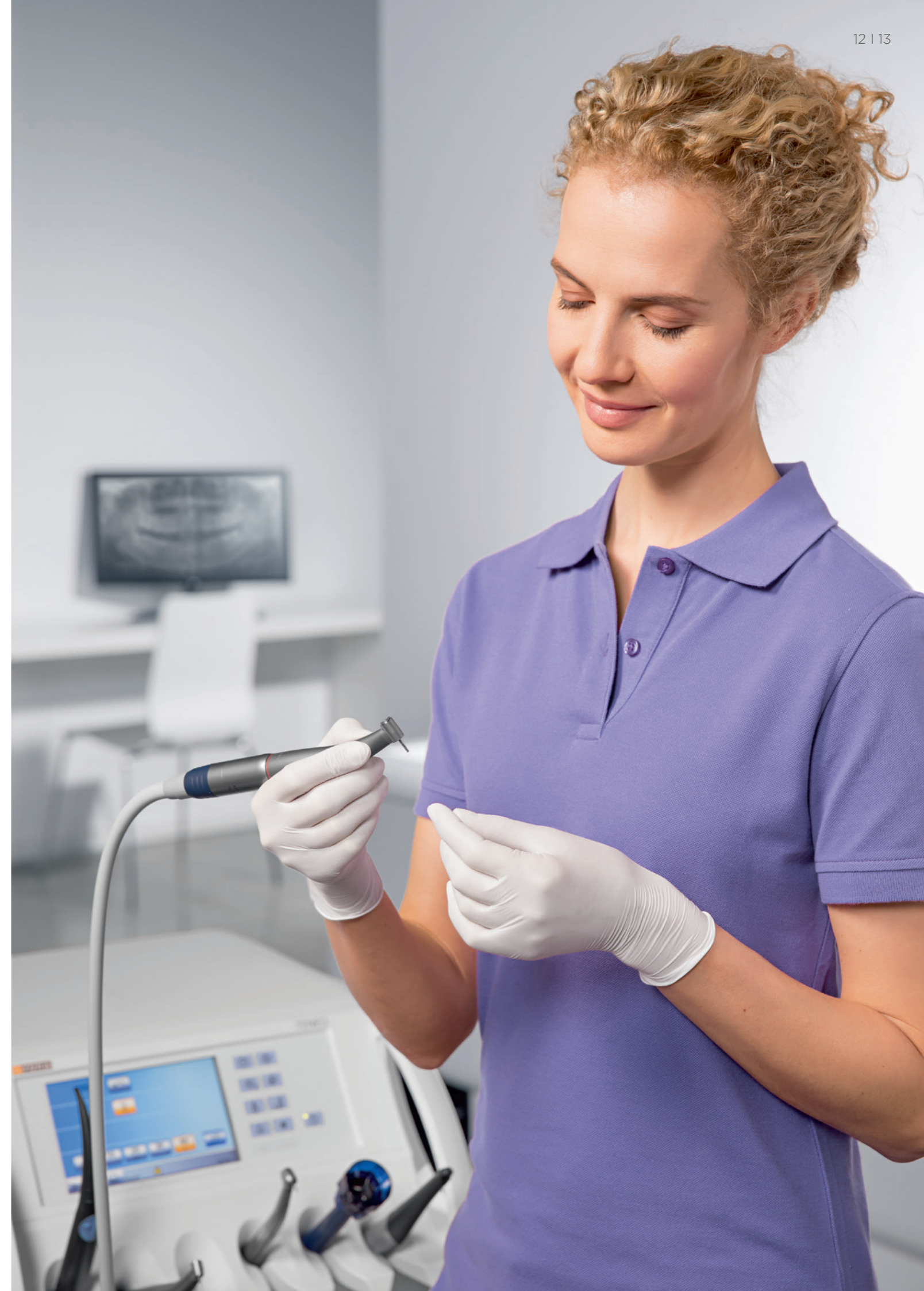
標準を超えた上質感と快適性を追求したコンフォートクラスのT2タービン。
静音設計、パワフル&スムーズな回転など、優れたコストパフォーマンスを提供します。



T2タービンの特長:

- スムースな回転を生み出すセラミックボールベアリング
- 低速域でもスムーズな回転を実現するDSC (Dynamic-speed-control) 機能搭載
- 使用終了時にバーの回転を即座に停止するクイックストップ機能搭載 (T2コントロール)
- 信頼の2年保証(カートリッジ含む)

高周波をカットし、冷却の死角をなくす4点スプレー。



T3 Line - continued cost-effectiveness

コントラアングル
エコノミークラス
1年保証

機能性と経済性を追求したエコノミークラスのT3ラインシリーズ。

チタン製スリーブ、ブレの無い回転、優れた耐滅菌性能などの基本性能はそのままにライト機能を省略しました。

※T3Sラインはショートタイプのライト無ISO規格モーターに接続



T3ラインの特長:

- 1年保証
- スムースな回転を生み出すセラミックボールベアリング
- 優れた耐滅菌性能
- 生体親和性に優れた軽量チタンスリーブ
- 「ライト無し」ISOモーターに接続

T3Sラインの特長:

- 1年保証
- 人間工学デザインを極めたショートスリーブ
- 重量バランスに優れたコンパクトサイズ
- 「ショートタイプ(ハンドピース接続部がMAX約25.5mm以下)のライト無し」ISO規格マイクロモーターに接続

T1Classic - Ideal balance

デンツプライシロナ製のSLまたはBLモーターに接続するロングシャンクタイプのT1クラシックシリーズ。スリーブ内にマイクロモーターを格納することにより、重心が手の上にくる理想的な重量バランスを実現。



Straight Handpiece



T1クラシックの特長:

- 安心の3年保証
- 耐久性に優れたDLC (Diamond-Like-Carbon) コーティングのセラミックボールベアリング採用
- 優れた耐滅菌性能
- 生体親和性に優れた軽量チタンスリーブ
- デンツプライシロナ製のSLまたはBLモーターに接続

T1ライン

H40Lの特長:

- 安心の3年保証
- ライト、注水機能付

T2ライン

AH40Lの特長:

- 信頼の2年保証
- ライト、注水機能付

T3ライン

EH40の特長:

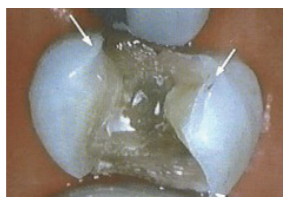
- 1年保証
- ライト無し、注水機能付

※ノーマルタイプ/ショートタイプ、双方のISO規格モーターで使用可能
H40L・AH40L:ライト付きモーター
EH40:ライト無モーター



The right contra-angle handpiece for every task

T1ライン特殊用途コントラ – 形態修正用、根管治療用



補綴物の適合に大敵な、回転式ハンドピースによる隅角部の突起。

EVA 04L/11L マイクロプレパレーション、形態修正用

デンタタス社のラミニアチップの前後運動により、切削溝や粗面を作ることなく平滑な面に研磨、仕上げが可能。

下記用途例:

- 凸面のち密な形態修正
- バリの除去
- 軸面の形態修正
- 余剰セメントの除去

EVA04L: ストローク0.4mm
EVA11L: ストローク1.1mm

「EVAコントラの有用性」
公開中



エンドL 根管治療用

ダブルチャックシステムの採用により手用ファイル(手持部分直径3.6~4.0mm)もエンジン用ファイル(ヘッド部直径2.35mm)も使用可能な2-in-1タイプのハンドピース。
術者の指先の動きを再現する左右30°ずつ、計60°のツイスト運動。
ステンレスファイル専用。

※ニッケルチタンファイルは使用不可

Overview of technical data

T1 Line

製品名	ライト	カラーコード	注水	ギヤ比	最高回転数(毎分)	ヘッド直径(mm)	ヘッド高(mm)	重量(g)	品番	標準価格(税別)
C 200 L	☼	●	4	5倍速	約 200,000	約 8.7	約 14.6	約 68	33 28 452-SH	199,000円
C 40 L	☼	●	1	等速	約 40,000	約 8.7	約 12.4	約 67	33 28 437-SH	140,000円
C 6 L	☼	●	1	1/6 減速	約 6,000	約 8.7	約 12.4	約 67	33 28 429-SH	151,000円
C 1.6 L	☼	●	1	1/24 減速	約 1,600	約 8.7	約 12.4	約 67	33 28 411-SH	169,000円
H 40 L	☼	●	1	等速(ストレート)	約 40,000	—	—	約 74	60 31 277	145,000円

コントラアングル
プレミアムクラス
3年保証

T1 Line 特殊用途コントラ

製品名	ライト	注水	ギヤ比	動作	使用インストルメント	品番	標準価格(税別)
EVA 04 L	☼	1	1/2.5 減速	前後ストローク 0.4mm	デンタタス社ラミニアチップ	33 29 260	164,000円
EVA 11 L	☼	1	1/2.5 減速	前後ストローク 1.1mm	デンタタス社ラミニアチップ	41 77 015	164,000円
エンドL*	☼	—	1/9.5 減速	左右 30°ツイスト	手用ファイル(直径3.6~4mm)、 およびエンジン用ファイル (直径2.35mm)	58 69 552	161,000円

※エンドLはステンレスファイル専用です。NiTi ファイルの使用はできません。

コントラアングル
プレミアムクラス
3年保証

T1 Classic (ロングシャンク、主にシーメンスユニット用)

製品名	ライト	カラーコード	注水	ギヤ比	最高回転数(毎分)	ヘッド直径(mm)	ヘッド高(mm)	重量(g)	品番	標準価格(税別)
S 200 L	☼	●	4	5倍速	約 200,000	約 8.7	約 14.6	約 89	58 98 866-SH	260,000円
S 40 L	☼	●	1	等速	約 40,000	約 8.7	約 12.4	約 89	58 98 874-SH	180,000円
SH 40 L	☼	●	1	等速(ストレート)	約 40,000	—	—	約 101	60 31 400	160,000円

コントラアングル
プレミアムクラス
3年保証



Overview of technical data

T2 Line

コントラアングル
コンフォートクラス
2年保証

製品名	ライト	カラーコード	注水	ギヤ比	最高回転数 (毎分)	ヘッド直径 (mm)	ヘッド高 (mm)	重量 (g)	品番	標準価格 (税別)
A 200 L	☼	●	4	5倍速	約 200,000	約 8.7	約 14.6	約 68	63 76 177-SH	156,000円
A 40 L	☼	●	1	等速	約 40,000	約 8.7	約 12.4	約 68	63 76 185-SH	123,000円
A 6 L	☼	●	1	1/6 減速	約 6,000	約 8.7	約 12.4	約 68	63 76 193-SH	140,000円
AH 40 L	☼	●	1	等速 (ストレート)	約 40,000	—	—	約 87	63 76 201	123,000円

T2 S-Line

コントラアングル
コンフォートクラス
2年保証

製品名	ライト	カラーコード	注水	ギヤ比	最高回転数 (毎分)	ヘッド直径 (mm)	ヘッド高 (mm)	重量 (g)	品番	標準価格 (税別)
AS 200 L	☼	●	4	5倍速	約 200,000	約 8.7	約 14.6	約 60	65 76 065	156,000円
AS 40 L	☼	●	1	等速	約 40,000	約 8.7	約 12.4	約 60	65 76 073	123,000円
AS 6 L	☼	●	1	1/6 減速	約 6,000	約 8.7	約 12.4	約 60	65 76 081	140,000円

T3 Line

コントラアングル
エコノミークラス
1年保証

製品名	ライト	カラーコード	注水	ギヤ比	最高回転数 (毎分)	ヘッド直径 (mm)	ヘッド高 (mm)	重量 (g)	品番	標準価格 (税別)
E 200	—	●	4	5倍速	約 200,000	約 8.7	約 14.6	約 71	63 92 679-SH	122,000円
E 40	—	●	1	等速	約 40,000	約 8.7	約 12.4	約 71	63 92 687-SH	94,000円
E 6	—	●	1	1/6 減速	約 6,000	約 8.7	約 12.4	約 71	63 92 695-SH	107,000円
EH 40	—	●	1	等速 (ストレート)	約 40,000	—	—	約 90	63 92 711-W	80,000円

T3 S-Line

コントラアングル
エコノミークラス
1年保証

製品名	ライト	カラーコード	注水	ギヤ比	最高回転数 (毎分)	ヘッド直径 (mm)	ヘッド高 (mm)	重量 (g)	品番	標準価格 (税別)
ES 200	—	●	4	5倍速	約 200,000	約 8.7	約 14.6	約 60	65 76 123	122,000円
ES 40	—	●	1	等速	約 40,000	約 8.7	約 12.4	約 60	65 76 131	94,000円
ES 6	—	●	1	1/6 減速	約 6,000	約 8.7	約 12.4	約 60	65 76 149	107,000円

T1 turbines

タービン
プレミアムクラス
2年保証

製品名	ライト	最高出力 (W)	注水	対応カップリング	最高回転数 (毎分)	ヘッド直径 (mm)	ヘッド高 (mm)	重量 (g)	品番	標準価格 (税別)
T1 コントロール (S)	☼	22	4	シロナ クイックカップリング	約 250,000	約 11.9	約 13.0	約 44	66 89 348	199,000円
T1 コントロール (K)	☼	22	4	カボ マルチフレックス	約 250,000	約 11.9	約 13.0	約 44	66 89 363	
T1 ブースト (S)	☼	26	4	シロナ クイックカップリング	約 370,000	約 11.4	約 12.7	約 44	66 89 389	
T1 ブースト (K)	☼	26	4	カボ マルチフレックス	約 370,000	約 11.4	約 12.7	約 44	66 89 405	
T1 ミニ (S)	☼	21	4	シロナ クイックカップリング	約 410,000	約 9.7	約 12.7	約 43	66 89 421	
T1 ミニ (K)	☼	21	4	カボ マルチフレックス	約 410,000	約 9.7	約 12.7	約 43	66 89 462	

T2 turbines

タービン
コンフォートクラス
2年保証

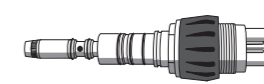
製品名	ライト	最高出力 (W)	注水	対応カップリング	最高回転数 (毎分)	ヘッド直径 (mm)	ヘッド高 (mm)	重量 (g)	品番	標準価格 (税別)
T2 コントロール (S)	☼	22	4	シロナ クイックカップリング	約 250,000	約 11.9	約 13.0	約 54	66 89 520	143,000円
T2 コントロール (K)	☼	22	4	カボ マルチフレックス	約 250,000	約 11.9	約 13.0	約 54	66 89 546	
T2 ブースト (S)	☼	26	4	シロナ クイックカップリング	約 370,000	約 11.4	約 12.7	約 54	66 89 629	
T2 ブースト (K)	☼	26	4	カボ マルチフレックス	約 370,000	約 11.4	約 12.7	約 54	66 89 637	
T2 ブースト (N)	☼	26	4	ナカニシ バテラス	約 370,000	約 11.4	約 12.7	約 54	66 89 678	
T2 ミニ (S)	☼	21	4	シロナ クイックカップリング	約 410,000	約 9.7	約 12.7	約 53	66 89 702	
T2 ミニ (K)	☼	21	4	カボ マルチフレックス	約 410,000	約 9.7	約 12.7	約 53	66 89 744	
T2 ミニ (N)	☼	21	4	ナカニシ バテラス	約 410,000	約 9.7	約 12.7	約 53	66 89 785	



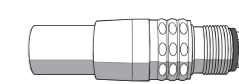
T1 及び T2 タービンにはこれらのカップリングに対応したタイプをご用意しています。



シロナ クイックカップリング



KaVo® MULTI Flex®



NSK® Phatelus®

KaVo(カボ)とMULTI flex (マルチフレックス)はKaltenbach & Voigt GmbH & Co.の登録商標です。NSKとPhatelusは株式会社ナカニシの登録商標です。推奨手元エア圧: 2.7~3.0バール/分