



Atlantis®

主要なインプラントシステムに対応した  
オープンソリューション

 Dentsply  
Sirona  
Implants

# 継続する進化

患者のメリットのために、医療従事者のニーズに応えるために、アトランティスの製品とサービスは、20年間にわたり発展し続けてきました。

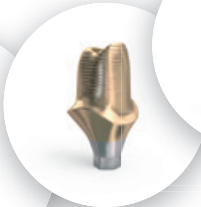
**1999**

チタン アバットメント  
提供開始



**2004**

ゴールドシェード  
アバットメント  
提供開始



**2006**

ジルコニア  
アバットメント  
提供開始



**2008**

スクリュー固定式ブリッジ  
およびハイブリッド  
提供開始



**2010**

アトランティス3D  
エディター サービス  
開始



**2011**

アトランティス クラ  
ウンアバットメント  
提供開始



**2014**

アトランティス クラ  
ウンアバットメント  
提供開始



**2005**

チタン バー 提供開始



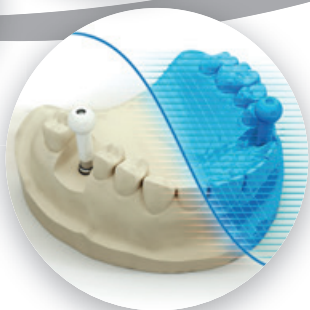
**2007**

アトランティス  
ウェブオーダー システ  
ム (AWO) による  
オンラインオーダー  
開始



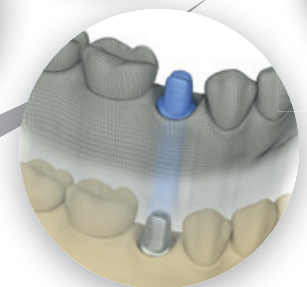
**2009**

ラボベーススキャニング  
による効率性の拡大



**2012**

AA コア ファイル  
提供開始



**2014**

AS ASA  
提供開始



**2015**

アトランティス  
コーヌスコンセプト  
提供開始



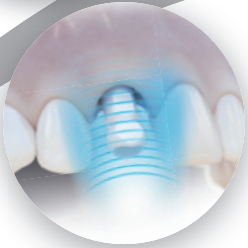
**2016**

アトランティス  
クラウンおよび  
カスタムベース  
提供開始



**2016**

アトランティス  
スキャンアップロード  
口腔内スキャン  
対応開始



**2014**

AA 口腔内スキャン  
対応開始



**2015**

AS AM (アディティブ  
マニファクチュアリング)  
提供開始



**2016**

アトランティス  
カスタムベース  
ASA 提供開始



**2017**

セレック オムニカム  
およびインラボ  
対応開始

**2013**

アトランティス  
スキャン  
アップロード  
配布開始



「治療は間違いなく私の人生にとってプラスでした。私の口の中のインプラントはまるで天然の歯のようで、誰も気が付きません。もし、私が以前からインプラント治療がこんなにもスムーズだということを知っていたら、はじめからインプラントによる治療を選んでいたでしょう。」

Sia T  
Patient



# 一人ひとりの患者のために

理想的なソリューションを提供するには、多様な補綴ソリューション、柔軟性のあるワークフロー、および患者一人一人に合わせたデザインオプションが必要です。

アトランティス アバットメント (以下AA/エーエー) およびアトランティス スープラストラクチャー (以下AS/エーエス) により、従来の CAD/CAM ソリューションを超えるシンプルさ、自由度、審美性、および信頼性を得ることができます。

## シンプルなおプロセス

歯科医院と歯科技工所に導入することにより、診療を効率化して収益性を高めます。

## 自由な選択

主要なインプラントシステムに対応できるオープンソリューションであり、多様な臨床症例で一貫したワークフローを確立できます。

## 高い審美性

患者ごとの解剖学的構造に基づいた優れたデザインを行うアトランティス VAD (バーチャルアバットメントデザイン) を使用することにより、必要なデザインパラメーターすべてが考慮された高い審美性と機能性を得ることができます。

## 高い信頼性

研究開発の強固な基盤の上に構築されたアトランティス製品は、長期実績および文献に裏付けられており、高い予知性および信頼できる結果を実現します。



全製品が予告なく変更される場合があります。最新の製品ラインアップにつきましては、デンツブライシロナにお問い合わせください。お客様の読みやすさ向上のため、本文中に® または™ を使用していません。ただし、デンツブライシロナが商標権を放棄することは一切ありません。すべての商標と会社名は、それぞれ各社の所有物です。

製品イラストの縮尺は、実物と異なります。

本カタログ・マニュアル中に記載されている® および™ は、米国連邦商標法に基づき記載されたもので、日本における登録商標を意味するものではありません。



「アトランティスは私の診療の不可欠な要素となっており、日々頼りにしています。患者ケアを向上させ、治療への自信を深めることに役立っています。」

Dr. Mark Montana,  
Prosthodontist  
Tempe, AZ, USA

# シンプルなプロセス

アトランティスは、新次元の補綴ソリューションを簡単に実現する方法です。患者固有のソリューションが最適にデザインされ、歯科医師の選択に基づいて作製されます。

## オーダーのしやすさ

歯科医師は、印象を採得して技工指示書とともに印象や模型を歯科技工士に発送し、AAやASをオーダーするだけです。もちろんデジタル印象にも対応しています。

歯科技工所は模型データをスキャナーから直接送信し、AWO（アトランティス ウェブオーダー）経由で24時間いつでもオンラインでオーダーが可能です。デジタル印象をWeb経由で直接製造所へ送り、オーダーすることも可能です。

さらに、模型、ワックスアップ等の安全な輸送を確保するアトランティス ケースセーフを使って発送することもできます。

## 理想的な補綴デザイン

オンラインでオーダーおよび口腔内情報を受領すると、デンツプライシロナはアバットメントまたはスープラストラクチャーをデザインします。アトランティスVAD（バーチャルアバットメントデザイン）ソフトウェアにより、歯科特有の必要条件および意見が組み込まれたデザインパラメーターが考慮されます。

また作製工程に進む前に、歯科医師または歯科技工士にデザインの確認と承認を行っていただきます。

## 完成度の高い補綴物

使いやすさと精度を最大限にするために、すべてのアトランティス製品は患者固有のデータに基づいてデザイン、確認、および作製されるため、納品後に歯科技工所で形態修正する必要がありません。

## 最大限の効率性

一貫した補綴物作製のワークフローを確立し、在庫管理や診療時の補綴物の修正にかかる時間と費用を省き効率化することにより、歯科診療に収益性をもたらします。さらに、歯科技工所でも修正の手間が省けるため、効率的な作業が可能となります。

## 最小限の投資

オープンソリューションのため非常に柔軟性の高いビジネスモデルです。ソフトウェアやスキャナー等への追加投資ならびにメンテナンス費用が不要のため、出費を抑え、収益を増やすことが可能になります。

アトランティスは、新次元の補綴ソリューションを簡単に実現する方法です。患者固有のソリューションが最適にデザインされ、歯科医師の選択に基づいて作製されます。

# 効率的なワークフロー

デンツプライシロナ デジタル インプラント ソリューションはチームが連携しやすく、効率化されたワークフローで患者固有の補綴物を作製できます。



## 印象

模型、デジタル印象どちらにも対応しています<sup>1</sup>。



## オーダー方法

デジタル印象であればweb経由で送付可能。専用オーダーシステムで容易にアトランティス ソリューションをご注文いただけます。

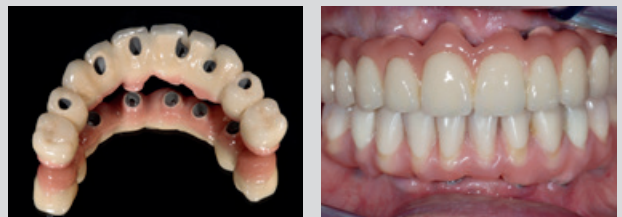
## アトランティス アバットメント



AAは、患者の審美性と機能性に対する要望に応えます。容易かつ安全に余剰セメントを除去するために、マージンが理想的なデザインおよび設置がなされています。これにより効率的な補綴処置が確保でき、チェアタイムを短縮し、経済的で優れた審美結果をもたらします。

*Courtesy of Dr. Roy Samuelsson, Dr. Johan Caspar Wohlfahrt and MDT Svein Thorstensen*

## アトランティス スープラストラクチャー



ASは部分歯欠損症例および無歯顎症例の補綴に必要なソリューションを提供し、患者の審美性と機能性に対する要望に応えます。

*Courtesy of Dr. Sissel Heggdalsvik, Dr. Per-Johan Halvorsen and MDT Svein Thorstensen*

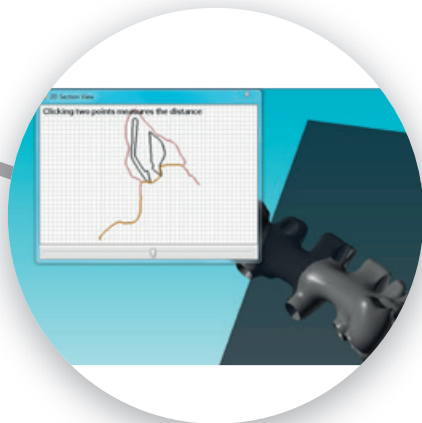
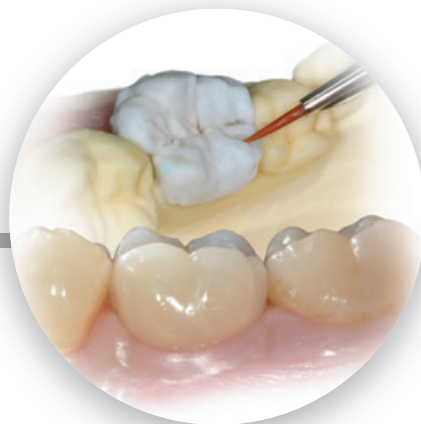
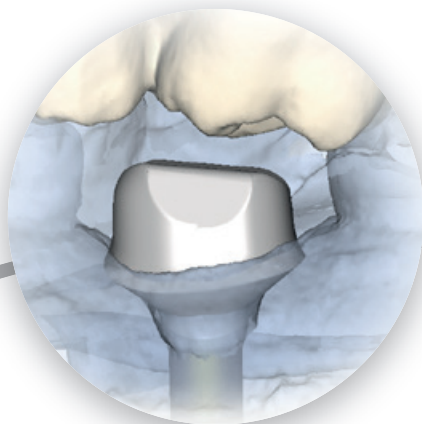


アトランティスを導入することで、ソフトウェアやスキャナー等への追加投資ならびにメンテナンス費用が必要ないため出費を増やすことなくプロセスを効率化することが可能です。また、デジタル印象データを送信することで完全なフルデジタルワークフローでも作業が可能です。

症例情報は計画の立案や治療プロセス全体を通じて共

有され、デンツプライシロナと歯科医師および歯科技工士との連携、ならびに治療チーム全体におけるコミュニケーションを強化します。

デンツプライシロナ インプラントは、一貫性、信頼性および高品質の製品とサービスの提供を最優先にすることで歯科医師および歯科技工士に対して計画通りにデザインされた製品を提供いたします。




### デザイン確認

デンツプライシロナ インプラントが提案するデザインを、無償のビューワーで確認、修正、承認を行っていただけます。

### 最終補綴物

作製および品質チェックが終わると、アトランティスはオーダーした歯科技工士に発送され、そこで最終補綴物が作製され歯科医師に送られます。

1 アトランティス アパットメントに対応しています。

A woman with short brown hair, wearing black-rimmed glasses and blue scrubs, is smiling broadly. She is holding a white smartphone in her hands. In the foreground, there is a blurred bowl of strawberries and a white cup. The background is a bright, out-of-focus indoor setting.

「私は8年間にわたり、患者にAAを提供しており、  
歯科インプラント治療において、AAの高い品質と  
予知性にとっても満足しています。AAは、患者、紹  
介医、そして私たちの診療に、理想的かつ効果的  
なソリューションを提供してくれます。」

Dr. Scott Keith, Prosthodontist  
Walnut Creek, CA, USA

# 自由な選択

アトランティスを使用すると、インプラント補綴のニーズに対して柔軟でオープンなデジタルソリューションを得ることができます。

## 治療チームの全メンバーに

歯科医師も歯科技工士も通常の作業にアトランティスを簡単に導入できるため、チーム内のコミュニケーションが向上します。

## デジタル化

アトランティスは、治療ワークフローの完全デジタル化に役立ちます。歯科技工士は所有しているスキャナーを使用することが可能です。またアトランティス取り扱い施設にモデルを送送していただきスキャンすることも可能です。

## 必要な材料で

アバットメントはチタン、ゴールドシェード、およびジルコニア（トランスルーセント、ブリーチシェード、B1、A2、B3）、スーパーストラクチャーはチタンおよびコバルトクロムで作製可能なため、患者の機能的および審美的条件に対応することができます。

## 多様なデザインオプション

材料の選択以外にもデザインオプションがあり、アバットメントの適切なエマーゲンstrupファイルの形状や、支台部のリテンションの有無等を選択できます。

## 主要なインプラントシステムに

多種多様なインプラントシステムの接合部に対応しているため、ご使用されているインプラントシステムを変更せずに治療が可能な場合もあります<sup>1</sup>。



<sup>1</sup> 詳細はアトランティス アバットメント インプラント システム コンパティビリティチャートをご覧ください。すべての商標、会社名、およびインプラントデザインは、それぞれの会社の所有物です。

# 多様なニーズに応えるソリューション

アトランティスには、幅広い症例に対応するアバットメントおよびスーパーストラクチャーの選択肢が含まれており、多様な患者の審美的、機能的条件に対応することができます。



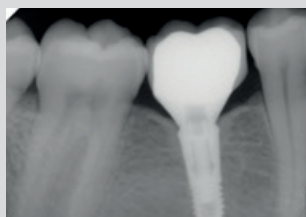
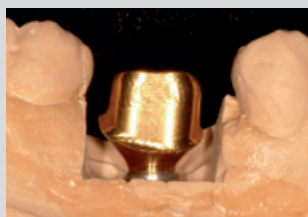
## セメント固定式

AAおよびアトランティス クラウンは、容易かつ安全に余剰セメントを除去するために、マージンが理想的なデザインおよび設置がなされています。これにより効率的な補綴処置が確保でき、チェアタイムを短縮し、経済的で優れた審美結果を可能にします。

## アトランティス インサージョンガイド

アトランティスのオリジナルソリューションで、模型の無いデジタル印象でも、3Dプリンティングにてアバットメントを口腔内にセットするためのインデックスキーを作製できます。

## アトランティス アバットメント ゴールドシェード



インプラントの位置、エマーゼンスプロファイル、およびエマーゼンスプロファイル径オプションの選択に基づいて、アトランティス VADがアバットメントをデザインし、歯科技工士がそれを確認および修正します。アバットメントの粘膜縁下部分は、周囲の軟組織を支持する解剖学的形状にデザインされます。

5年後のX線写真では、補綴物の正確な適合が示されています。隣接歯間乳頭のためにスペースが形成され、骨の高さはインプラントレベルに保たれています。エマーゼンスプロファイルは自然な豊隆が付与されているため、隣接歯間乳頭のスペースは軟組織により満たされています。

提供: Fernando Rojas-Vizcaya, DDS, Francisco Ortega, CDT

## アタッチメント固定式

AA コーヌスコンセプトは、既成のキャップに合わせたアバットメントを作製することで、フリクション固定によるオーバーデンチャーやブリッジを作成することが可能です。



AS バー タイプは、多様なアタッチメントと組み合わせて、可撤式義歯の維持装置として使用できます。



## スクリュー固定式

アトランティス カスタムベース アバットメントは、単冠修復に使用する、口腔外接着法にて作製する、スクリュー固定式補綴物です。クラウンも同時に作製することが可能です。

CAD/CAMをお持ちの場合は、アバットメントデザインのデジタルデータを提供するコアファイルでクラウンをインハウスで作製することも可能です。

また、ASA (アンギュレーテッド スクリュー アクセス) を適応することで、スクリューホールを30度まで補正可能です。



ASブリッジタイプおよびASハイブリッドタイプは、ボーンアンカーブリッジ等を作製するためのフレームワークで、セラミック、ハイブリッドレジン、フルジルコニアクラウン、人工歯等を使って完成します。また、ASA (アンギュレーテッド スクリュー アクセス) を適応することで、スクリューホールの角度を30度まで補正可能です。



## アトランティス スープラストラクチャー



インプラント治療には、最適な機能性と審美性の要求に応えるようデザインされた補綴ソリューションが必要です。実際の歯牙セットアップを使用して、最新作製技術を使ってインプラント上部構造をデザインします。

X線写真は、パッシブフィットの無歯顎用ASを示しています。最終補綴物では、上顎にアトランティス スープラストラクチャー ブリッジ、下顎にアトランティス スープラストラクチャー ハイブリッドが使用されており、最適な機能性と審美性を得るようデザインされています。

提供: Dr. Sissel Heggdalsvik, Dr. Per-Johan Halvorsen, MDT Svein Thorstensen

# アトランティス バイオデザイン マトリックス

アトランティス バイオデザインマトリックスの4つの要素の相乗効果により、主要なインプラントシステムに対応した高品質で患者一人ひとりに合わせた一貫性のあるアバットメントのデザインと作製が可能になります<sup>1</sup>。

## アトランティス VAD

アトランティスVAD（バーチャルアバットメントデザイン）ソフトウェアは、治療スペースや周囲の歯牙を考慮して、患者の解剖学的形態に合わせたアバットメント形態を最終歯冠形態からデザインすることが可能です。

## ナチュラルシェイプ

軟組織の治療や、最終補綴物への安定した支持や固定を付与することが可能な、独自の解剖学的形状とエマージェンス プロファイルです。

## ソフトティッシュ アダプト

軟組織の治療および最終補綴物に適応するために有利な環境を作り出す、生物学的、解剖学的および技術的パラメーターの組み合わせです。

## カスタムコネクト

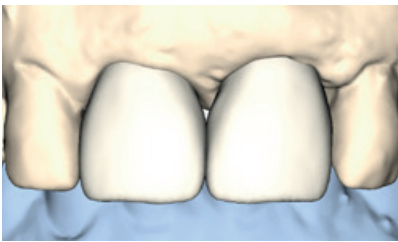
強固で安定した適合 — 主要なインプラントシステム用にカスタマイズされた接合部です。アトランティスアバットメントの接合部およびスクリューは、各社のインプラントシステムの接合部に正確で安定した適合を得るための開発と検査を行っています。

1 詳細はアトランティス アバットメント インプラント システム コンパティビリティチャートをご覧ください。

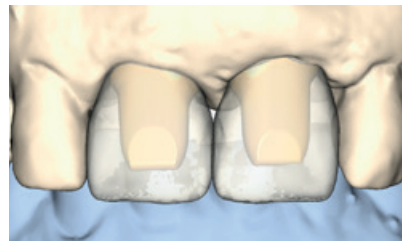
# アトランティス アバットメント

AAは、特許を取得したアトランティス VAD（バーチャルアバットメントデザイン）上で、治療スペース、周囲の歯牙および軟組織形態を考慮して、最終歯冠形態をもとにデザインされています。これらの要素を考慮して作

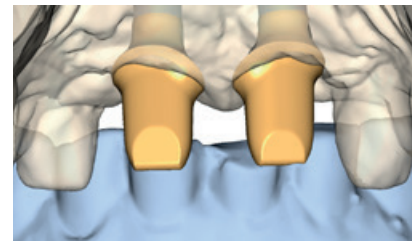
製されたAAを用いることで完成したインプラント補綴物は、天然歯に限りなく近い機能と最終歯冠形態を再現することが可能です。



最終歯冠形態



主要な要素をすべて考慮した上でデザインされたアバットメント

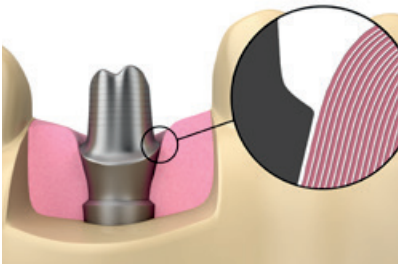


最終的な AA デザイン

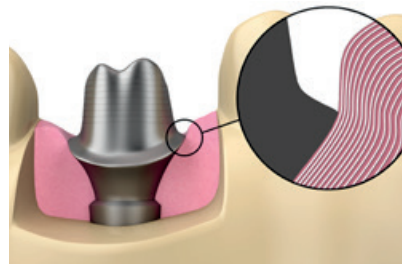
## エマージェンスプロファイル径オプション

最適な機能性および審美性を得るためには、インプラント直径、治療スペースの大きさ、マージンの位置、および最終補綴物の形態などの多様な要素を考慮する必要があります。

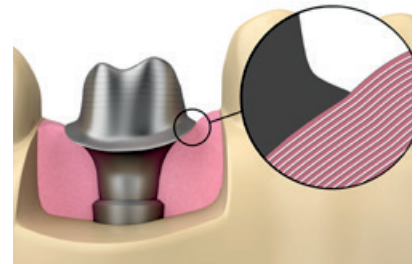
AAは、インプラントシステムを選択できる自由度があります。異なるエマージェンスプロファイル径オプションの中から選択でき、マージンを設置することができます。



ノーティッシュディスプレイースメント



カントウアティッシュ



アナトミカルサポート

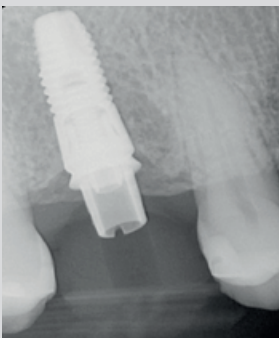


図 1

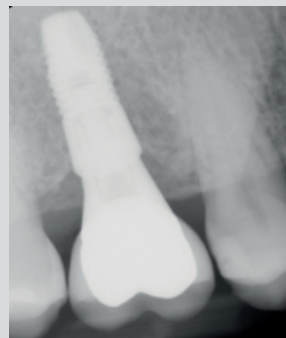


図 2

図 1

従来のチタン ベースのコンポーネントでは、クラウンの支持と固定が十分に得られません。

図 2

アトランティス カスタムベースソリューションでは、エマージェンスプロファイルが考慮されており、患者固有のアバットメント コア高さにより、最適なクラウンの支持と固定図 1・図 2 が実現します。

写真提供: Dr. Lars-Magnus Almgren, DDS



「デジタル化によって、治療の可能性は広がり、素晴らしいソリューションが実現していると思います。

私たちはフルデジタルワークフローで様々な治療を行い、多くのアトランティスケースをモデルレスで作製していますが、もはやそれらの作業を愛していると言っても過言ではありません。」

Mr. Steve Campbell, CDT, Nexus Dental, Harrogate, United Kingdom  
and Dr. Tim Doswell, BChD Dip.Imp.  
Dent.RCS (Eng) (Adv.Cert),  
Raglan suite, Harrogate, United Kingdom



# アトランティス スープラストラクチャー

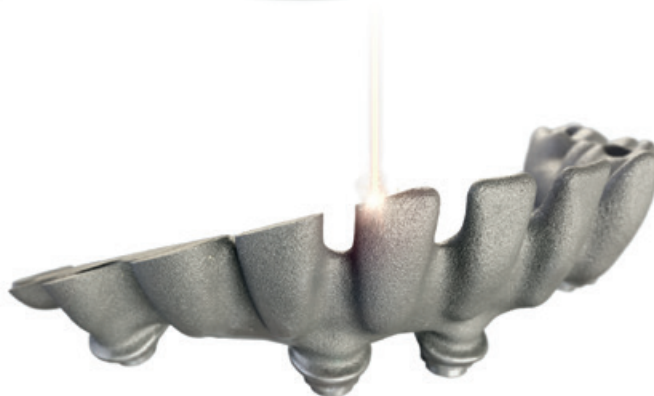
アトランティス スープラストラクチャーは、デンタルテクノロジーにおける芸術、技能的要素を、最新技術を使ってエンジニアリング基準に置き換え、単なるCAD/CAMで作製された技工物を超える製品を提供します。



ASA (アンギュレーテッド スクリュー アクセス) を適応することで、スクリューホールを30度まで補正可能です。角度を調整することで、より審美的な補綴デザインや、スクリュー操作時の操作性が向上します。

ASにはインプラントのための上部構造である固定式 (ブリッジおよびハイブリッド) または可撤式 (バー) 補綴用フレームワークが含まれています。

鋳造による上部構造とは異なり、チタンまたはコバルトクロムのブロックからミリング加工されるため、鋳造不良等の失敗がありません。



ASA (アディティブ マニユファクチャリング) は最新のワールドクラス マニユファクチャリング技術です。チタン又はコバルトの粉末をレーザーシンタリングすることで、より詳細なデザインの補綴物を作製することが可能となりました。

# 高い信頼性

アトランティスを選択することで、信頼性の高い補綴ソリューションを確実に受け取ることができます。

## 独自のデザイン経験

デンツプライシロナの自信は、豊富な経験、ならびに150万を超えるAAおよび50万を超えるASを世界中に提供してきた実績に基づいています。

## 幅広い研究開発

製品とサービスは長年にわたる研究と使用実績、作製技術の継続的な向上、および業界をリードする進歩に裏付けられています。

## 精密な作製技術

アトランティスのアバットメントとスープラストラクチャーは、欧州、北米および日本にある3つの最先端の作製施設のいずれかで作製および品質保証されています。これらの施設は、作製の品質と効率が定期的に点検されています。



「私たちの歯科技工所は10年以上にわたり、AAを使って補綴物を作製してきました。今までも、現在も、結果は非常に良好です。

30,000を超える補綴物を作製し、リメイクが2%未満であることからわかるように、AAは今までに使用してきた補綴物の中で最も成功しています。良好なデザインとサービスサポート、歯科技工所とメーカー間のパートナーシップが、このような素晴らしい結果をもたらしてくれました。」

Barry Lampert, Owner  
Town & Country Dental Studios  
Freeport, NY, USA

クラス分類	販売名	一般的名称コード	一般的名称	承認・認証・届出番号
II	スターロイ S	70796000	歯科メタルセラミック修復用金属材料	219AFBZX00175000
		70790000	歯科非鑄造用コバルト・クロム合金	
II	アトランティス チタンブロック	70795000	歯科非鑄造用チタン合金	224AGBZX00075000
II	Atlantis用ジルコニアブロック	70805000	歯科切削加工用セラミックス	227AMBZX00007000
II	アトランティス チタンロッド	70795000	歯科非鑄造用チタン合金	227AMBZX00008000
II	テーパーキャップ 5°	70819000	歯科インプラント用上部構造材	228AMBZX00003000
I	ASA用スクレュードライバー	70722000	歯科インプラント補綴用器具	13B1X10236Y05490
I	アトランティス FLO	70722000	歯科インプラント補綴用器具	13B1X10236Y05530

**デンツプライシロナ株式会社**

〒106-0041 東京都港区麻布台1-8-10 麻布偕成ビル

お問い合わせ先

デンツプライシロナ株式会社 デジタル デンタル ソリューション センター 東京 登録技工所

〒140-0012 東京都品川区勝島1-5-21 東神ビルディング別館11号館 3F

☎ 0120-016-152 FAX : 0120-280-630

## デンツプライシロナ インプラントについて

デンツプライシロナ インプラントは、アンキロス、アストラテックインプラントシステムおよびザイブのインプラント等のラインアップ、患者固有のアトランティス ソリューションやシムプラントガイドドサージェリーなどのデジタル技術、インプラント治療のすべてのフェーズに対応した包括的なソリューションを提供しています。デンツプライシロナ インプラントは、歯科医療従事者のために必要な価値を創出し、予知性が高く長期に安定したインプラント治療を実現し患者のQOLの向上を目指しています。

## デンツプライシロナについて

デンツプライシロナは、世界最大級の歯科向け製品およびテクノロジーのメーカーで、世界の歯科業界と患者に向け、革新的なサービスを130年にわたり提供しています。デンツプライシロナは、世界的ブランドの強力なポートフォリオの下、歯科製品および口腔衛生製品を含む包括的なソリューション、並びにその他の医療用消費器材を開発、製造、および販売しています。

デンタルソリューションカンパニーとしてのデンツプライシロナの製品は、革新的で高品質かつ効果的なソリューションを提供することにより、患者のケアを向上させ、より優れた安全かつスピーディーな歯科治療を実現します。デンツプライシロナはノースカロライナ州シャーロットに本社を構え、オーストリアのザルツブルグに海外事業本部を構えています。同社の株式は、XRAY 銘柄で米国NASDAQに上場しています。

デンツプライシロナおよび同社製品の詳細については、[www.dentsplysirona.com](http://www.dentsplysirona.com)を参照してください。

THE DENTAL  
SOLUTIONS  
COMPANY

