

THE DENTAL
SOLUTIONS
COMPANY



Xios AE

Advanced Exposure



一般的名称：歯科用デジタル式X線撮影センサ 販売名：XIOS AEセンサー 認証番号：302AKBZX00064000 管理医療機器

製造販売元

デンツプライシロナ株式会社

本社/〒106-0041 東京都港区麻布台1-8-10 麻布偕成ビル

■各ショールーム

■札幌 Tel: 011-709-5800
■盛岡 Tel: 019-604-2340
■仙台 Tel: 022-266-4020
■埼玉 Tel: 048-799-2931
■東京・銀座 Tel: 03-5148-7895
■横浜 Tel: 045-440-1521

■静岡 Tel: 054-653-2711
■名古屋 Tel: 052-251-8467
■大阪 Tel: 06-6243-6636
■広島 Tel: 082-546-2301
■福岡 Tel: 092-518-1800

※改良のため仕様および外観を予告なく変更する場合があります。

BX1601HQ

THE DENTAL
SOLUTIONS
COMPANY



Xios AE

デンツプライシロナの新しいXios AEは、診断に必要な高度な露出技術を提供します。

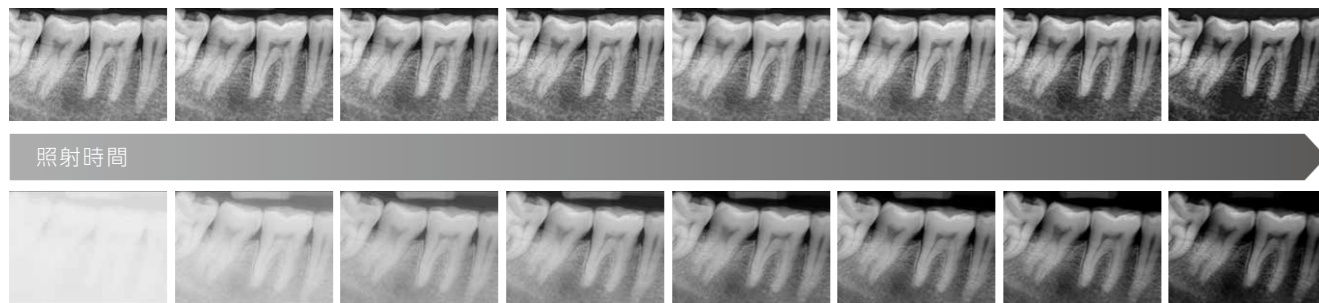
Xios AEセンサーは、33lp/mmの実証済みの解像度と、う蝕や歯内療法などの適応症に対してさらに優れたコントラストを提供する革新的なフィルタリング機能を搭載しております。また、低ノイズの画像、露出不足、露出過多の画像領域の可視化、および露出後、パラメータの設定を補正する機能を搭載しています。このように実証された高解像度、フィルタリング機能、そして、撮影後の画質パラメータ補正機能は、診査診断を助け治療効率の向上に繋がります。

ダイナミックシャープネススライダー

詳細な照射時間や線量調整の設定が不要です。

線量調整とその後のデータ処理は、高画質な画像が抽出される上で重要です。新しいXios AEセンサーは、露出パラメータの変動に左右されることのない高い技術を搭載しており、低線量域でも詳細な画像を抽出することが可能です。

Xios AE



一般的なセンサー

画像診断サポート機能

Xios AEは、ダイナミックシャープネススライダーに加えてソフトウェアによる診断サポート機能を搭載しております。一般歯科、歯内療法、歯周治療、修復、4つの高度なフィルタリング拡張機能に応じて、個々の画像の描写が協調表示されます。フィルタリングボタンをクリックするだけで、特定の臨床状況をより診断しやすい画像へと導きます。

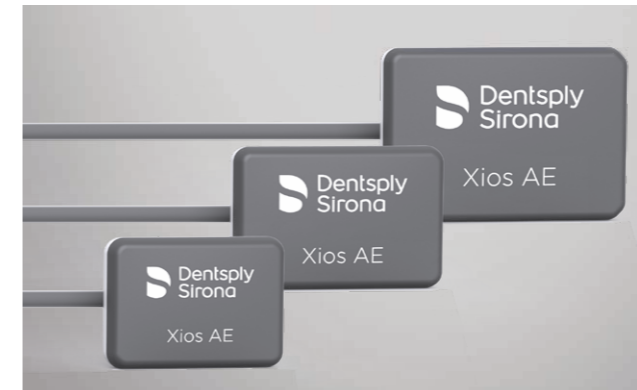


一般歯科

歯内療法

歯周病

修復



センサーサイズ

サイズ2：大人のバイトウイング用

サイズ1：大人の1歯画像と子供のバイトウイング用

サイズ0：小児用画像



簡易なケーブル交換

ケーブルが故障した場合、2本のネジを緩めるだけで数分でケーブルのみの交換が可能です。



USB 3.0の接続性

Xios AEセンサーと新しいUSB 3.0インターフェースを組み合わせることで情報の読み出しの高速化とデータ転送の最適化を実現しました。また、接続部分もプラグにより保護されているため耐久性に優れています。



Xios AEの特徴

- ・ハイダイナミックレンジ
- ・診断を助け、安全で信頼性の高い優れた画質の提供
- ・独自の高度な露出フィルターとダイナミックシャープネススライダー搭載
- ・新しいUSB 3.0モジュールによるデータ転送の最適化
- ・実証済みの安心できる運用

テクニカルインフォメーション

| Xios AE | Sidexis ver.4.3(またはそれ以上)の場合 |
|-----------------|-----------------------------|
| Sensors | |
| 動作領域 - サイズ 0 | 18 mm x 24 mm |
| センサーサイズ - サイズ 0 | 23.6 mm x 32 mm x 7.5 mm |
| 動作領域 - サイズ 1 | 20 mm x 30 mm |
| センサーサイズ - サイズ 1 | 25.4 mm x 38.3 mm x 7.5 mm |
| 動作領域 - サイズ 2 | 25.6 mm x 36 mm |
| センサーサイズ - サイズ 2 | 31.2 mm x 43 mm x 7.5 mm |

| Xios AE | Sidexis ver.4.3(またはそれ以上)の場合 |
|----------------------|-----------------------------|
| Sensors | |
| 測定解像度 | 28 lp/mm |
| 理論上の解像度 | 33 lp/mm |
| ケーブル長 | Up to max. 2.7 m |
| USB Interface | |
| USBポート | USB 3.0 |