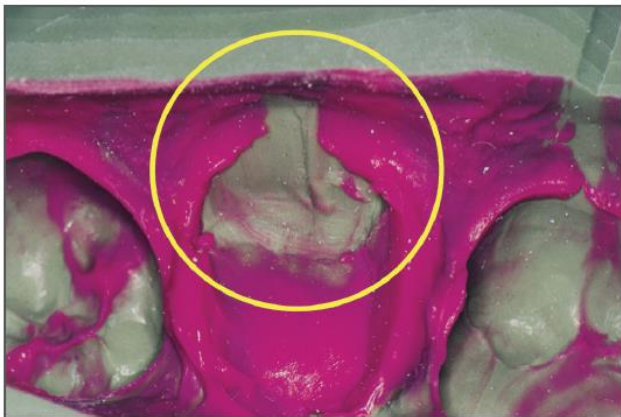


## Errori comuni nella rilevazione di impronta



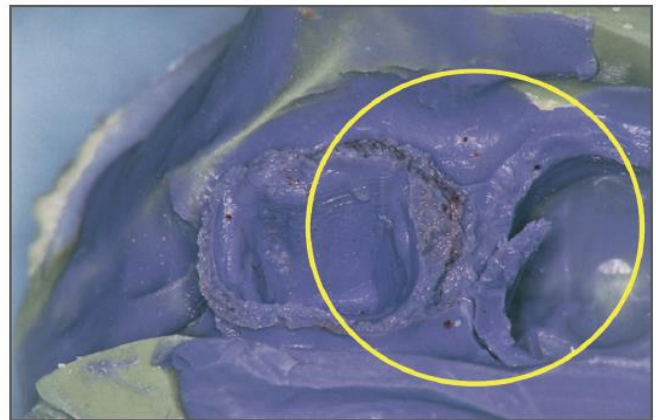
### BOLLE E MANCANZE

**Problema:**

- Tecnica di erogazione non adeguata.
- Durante il caricamento del materiale, l'aria si ingloba nella siringa o nel cucchiaio.
- Contaminazione della preparazione con sangue o saliva.

**Soluzione:**

- "Spingere" sempre il materiale in avanti rispetto alla punta della siringa. Non interrompere il flusso di materiale.
- Assicurarsi che non ci sia umidità in eccesso.



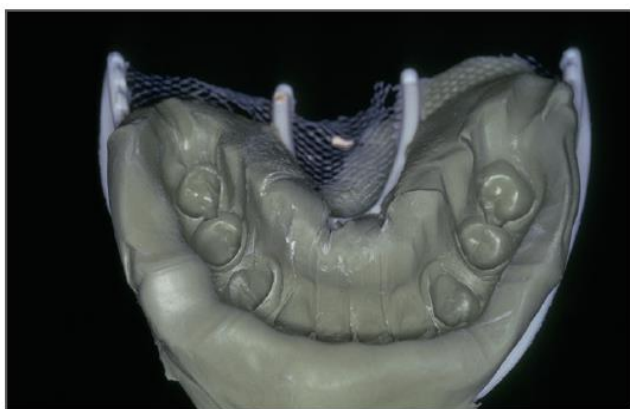
### STRAPPI

**Problema:**

- Scarsa resistenza allo strappo del materiale da impronta.
- Spazio insufficiente creato durante la retrazione.

**Soluzione:**

- Usare un materiale da impronta con alta resistenza allo strappo come Aquasil Ultra+.
- Lasciare almeno 0,5 mm di retrazione laterale attorno a tutta la linea di finitura. Quanto maggiore lo spessore del materiale da impronta, tanto maggiore sarà la resistenza allo strappo.



### STIRATURE

**Problema:**

- Scarsa sincronizzazione nei tempi di lavoro dei materiali da cucchiaio e ribasante.
- Portaimpronte posizionato in ritardo.
- Portaimpronte spostato durante il tempo di presa.

**Soluzione:**

- Usare un cronometro per non eccedere i tempi di lavoro.
- Posizionare il portaimpronte in bocca non appena conclusa l'erogazione del materiale.



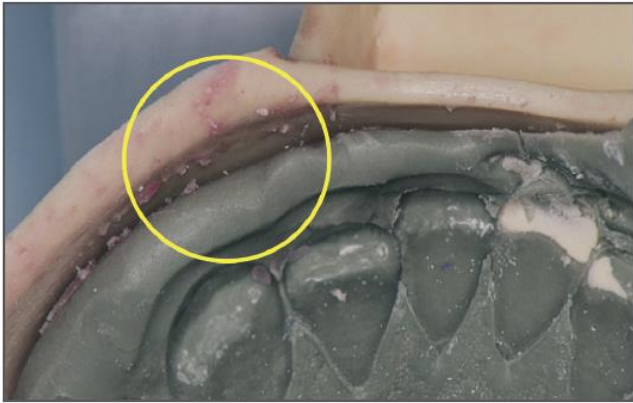
### MARGINI INADEGUATI

**Problema:**

- Gestione dei tessuti non corretta.
- Erogazione insufficiente di materiale ribasante.

**Soluzione:**

- Assicurarsi una buona gestione dei tessuti, garantendosi un solco con almeno 0,5 mm di profondità e 0,5 mm di spessore. Sono fondamentali la pulizia del campo operatorio (né sangue né saliva), così come l'assenza di infiammazioni gengivali.
- Tenere il puntale immerso del materiale durante la sua erogazione in tutta la circonferenza del solco della preparazione.



### SCARSA ADESIONE AL PORTAIMPRONTE

**Problema:**

- Adesivo non usato o applicato in maniera scorretta.
- Il materiale da impronta può scivolare dal cucchiaio, causando alterazioni nelle dimensioni dell'impronta.

**Soluzione:**

- Applicare uno strato sottile e uniforme dell'adesivo sul cucchiaio, coprendo tutte le aree di contatto tra il cucchiaio e il materiale.
- Seguire le istruzioni per l'uso degli adesivi.



SCORRETTO

CORRETTO

### CONTATTO COL PORTAIMPRONTE

**Problema:**

- Forma e dimensione del cucchiaio non adeguate
- Il cucchiaio non è posizionato correttamente.

**Soluzione:**

- Riempire il cucchiaio a 2/3. Usare una maggior quantità di materiale ribasante attorno alla preparazione e ai denti adiacenti.
- Posizionare il cucchiaio a distanza più uniforme possibile da tutte le superfici (denti, gengive, abutment, ecc.)
- Evitare che denti e cucchiaio vengano a contatto durante il posizionamento in situ.

### CONSIGLI FINALI

- Accertarsi di avere la corretta occlusione se si usano portaimpronte a doppio arco.
- Erogare una piccola quantità di materiale sia dalla cartuccia che dal puntale miscelatore per garantire un'erogazione uniforme e una miscelazione corretta.
- Non conservare le cartucce prive di tappo e esposte all'aria
- Utilizzare i puntali miscelatori forniti dalla casa produttrice.
- Usare un cronometro dall'inizio della miscelazione.

## Aquasil<sup>™</sup> Ultra+ Smart Wetting<sup>®</sup> Impression Material



+ IDROCOMPATIBILITÀ INTRAORALE  
per catturare ogni dettaglio

+ RESISTENZA ALLO STRAPPO INTRAORALE  
per conservare ogni dettaglio

+ VELOCITÀ ED EROGAZIONE DI PRECISIONE  
tempi di lavoro e di presa ideali