



Immagine del Dr. Giovanni Giuliadori

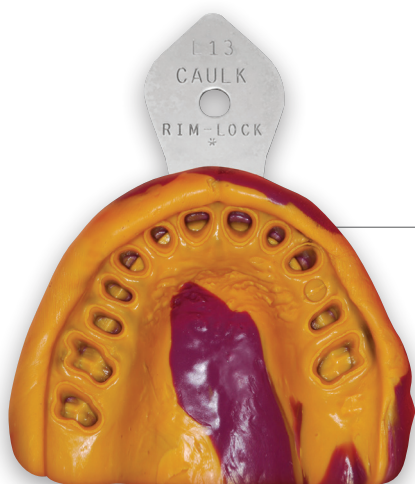
Aquasil® Ultra+
Materiale da impronta a bagnabilità intelligente

Nessun compromesso.

THE DENTAL
SOLUTIONS
COMPANY™

 Dentsply
Sirona

Un restauro sempre con



Impronta fornita
dal Dott. Mario Semenza

Protesi fissa

Aquasil Ultra+ Medium

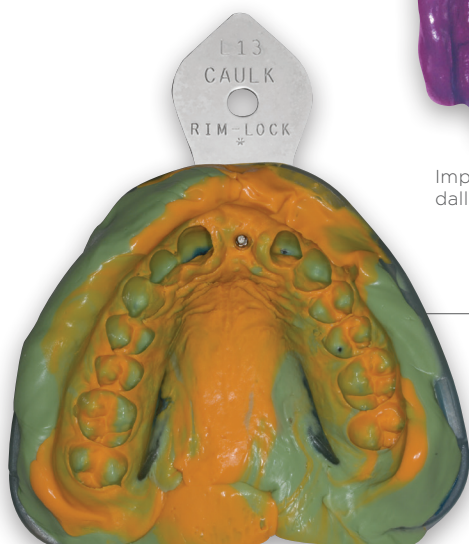
Aquasil Ultra+ XLV



Impronta fornita
dalla Dott.ssa Lilia Bortolotti

Protesi mobile

Aquasil Ultra+ Medium



Impronta fornita
dal Dott. Mirko Paoli

Presa di impronta su impianti

Aquasil Ultra+ Heavy

Aquasil Ultra+ XLV



Impronta fornita
dal Dott. Gioacchino Fazioi

Apparecchi invisibili

Aquasil Ultra+ Medium

perfetto inizia Aquasil Ultra+

Il 74% degli odontoiatri desidera un materiale che si comporti al meglio nei casi reali di tutti i giorni. Non solo in quelli ideali*

L'odontoiatra ha bisogno di un materiale da impronta che soddisfi le sue aspettative in ogni caso clinico, che abbia una idrocompatibilità ottimale, una resistenza allo strappo eccezionale e un posizionamento molto preciso. Il nuovo materiale da impronta **Aquasil Ultra+** offre tutto questo.

Le sue caratteristiche di idrocompatibilità e di resistenza allo strappo rappresentano lo stato dell'arte nell'ambito dei materiali da impronta e garantiscono prestazioni eccezionali e risultati clinici ottimi. L'efficacia della prestazione del materiale Aquasil Ultra+ è stata testata proprio dove è più importante, ovvero a livello intraorale.

Senza compromessi.

- **Eccellenza clinica anche nelle condizioni più impegnative**
- **Idrocompatibilità e resistenza allo strappo ottimizzati, per una precisione senza precedenti**
- **Differenti tempi di lavoro e sistemi di estrusione per offrire i migliori risultati clinici**

“ Perché uso la tecnica con Aquasil® Ultra+ Heavy e XLV? Lavorando con gli impianti, ho spesso bisogno di trattare casi misti con i denti naturali. Aquasil® Ultra+ offre la più alta riproduzione dei dettagli e garantisce le più accurate impronte su impianti.”

Dr. Peter Gehrke, Germania

* Dati disponibili su richiesta.



Formulato per

Idrocompatibilità proprio dove occorre, ossia a livello intraorale

L'idrocompatibilità, o angolo di contatto, è l'aspetto più importante da considerare quando il materiale viene posizionato nel cavo orale.

Il materiale da impronta Aquasil Ultra+ offre il maggior livello di idrocompatibilità intraorale e un angolo di contatto estremamente ridotto anche quando il materiale non è ancora polimerizzato. Ciò garantisce un'impronta di precisione in presenza della naturale umidità del dente, senza necessità di un'eccessiva asciugatura della preparazione.

I vantaggi clinici:

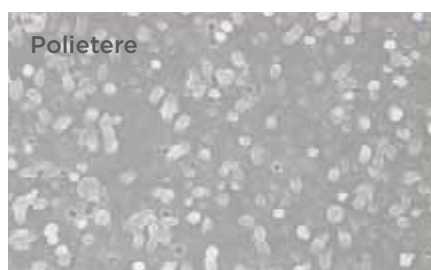
- **Adattamento ottimale alle superfici intraorali**
- **Eccellente riproduzione dei dettagli**
- **Ottimo adattamento del gesso all'impronta durante la colatura in laboratorio**

La migliore idrocompatibilità intraorale*

Aquasil Ultra+ è stato sviluppato per evitare che i liquidi restino intrappolati nel momento in cui il materiale viene posizionato in ambiente umido, contribuendo in tal modo a ridurre vuoti e bolle ai margini delle preparazioni.

La migliore idrocompatibilità dopo 24 ore

Il materiale continua ad essere efficace in presenza di umidità anche quando lascia lo studio, garantendo la massima accuratezza del modello in laboratorio per un manufatto protesico di alta precisione.



Le foto al SEM² di una impronta in vitro rilevata con Aquasil Ultra+, dimostrano la straordinaria capacità di questo materiale di riprodurre anche i minimi dettagli in campo umido. L'ideale combinazione di bagnabilità e resistenza permette ad Aquasil Ultra+ di scorrere all'interno dei tubuli dentinali e rimanere intatto durante la rimozione.

	Idrocompatibilità intraorale immediata (2" con l'80% di umidità relativa)	Idrocompatibilità del materiale polimerizzato (5" con il 50% di umidità relativa)	Resistenza intraorale allo strappo (PSI con spessore di 0,265 mm)	Resistenza allo strappo dopo 24 ore (PSI con spessore di 0,265 mm)
Aquasil® Ultra+	15°	5°	607	678
Flexitime®	55°	58°	291	399
Impregum™	49°	54°	165	259

2. Foto SEM. Per gentile concessione: Dr. Tonino Traini / Dr. Donato Di Iorio Dipartimento di Scienze odontostomatologiche Università "G. D'Annunzio" di Chieti

la precisione

Resistenza allo strappo intraorale grazie ai legami polifunzionali più forti

Strappi e bolle nella zona marginale rappresentano gli errori più frequenti nella presa d'impronta.* Il materiale da impronta Aquasil Ultra+ riduce il rischio di strappi dove è più necessario, ossia a livello degli spessori marginali più sottili, durante la rimozione dell'impronta dal cavo orale. L'avanzata formulazione di Aquasil Ultra+ si adatta a tutte le tecniche, sia quelle che includono l'utilizzo di paste per retrazione gengivale, sia quelle in cui è necessaria una retrazione minima.

I vantaggi clinici:

- **Margini intatti dopo la rimozione dal cavo orale senza strappi o distorsioni**
- **Maggiore stabilità dimensionale che consente colature multiple in laboratorio**

Cosa lo rende più resistente?



I materiali da impronta come i polieteri o i siliconi di tipo additivo o i siliconi per condensazione si basano su legami lineari che hanno una capacità limitata di sviluppare una resistenza allo strappo elevata.



La formula chimica brevettata di Aquasil Ultra+ assicura che tra le molecole si formino dei legami chimici polifunzionali, o reticoli. Ciò consente al materiale di essere resistente anche nelle sezioni più sottili.

* *Dati disponibili su richiesta. Flexitime e Impregum non sono marchi registrati Dentsply Sirona



Aquasil® Ultra+

Ottimizzato per impianti

Ottimizzato
per impianti



Il 67% dei dentisti è interessato a testare un materiale da impronta adatto sia a denti naturali che impianti.*

Il materiale da impronta per impianti dovrebbe consentire prestazioni elevate in ogni situazione clinica: un trasferimento di precisione della posizione dell'impianto, una riproduzione dettagliata dei tessuti molli e della situazione della bocca del paziente.

Aquasil® Ultra + Extended Set è il materiale progettato per rendere semplice ma allo stesso tempo perfetta la presa dell'impronta su impianti.

Senza compromessi.

- **Adatto sia alla presa di impronte su impianti che su denti naturali**
- **Fornisce un trasferimento preciso della posizione dell'impianto**
- **Registra perfettamente la posizione dei transfer**
- **Preciso, con elevata memoria elastica e stabilità dimensionale**

* Dati disponibili su richiesta.

Extended Set

Trasferimento preciso della posizione del transfer implantare

I transfer implantari devono essere mantenuti nella loro esatta posizione grazie a precise caratteristiche del materiale da impronta che rappresentano una combinazione di memoria elastica, stabilità dimensionale e resistenza allo strappo.

La più elevata resistenza allo strappo intraorale*

La tecnologia brevettata di Aquasil Ultra+ offre legami polifunzionali più forti che garantiscono una resistenza intraorale allo strappo superiore rispetto agli altri materiali in commercio. Ciò assicura che i margini della preparazione restino intatti e che non vi siano residui di materiale nel solco gengivale.

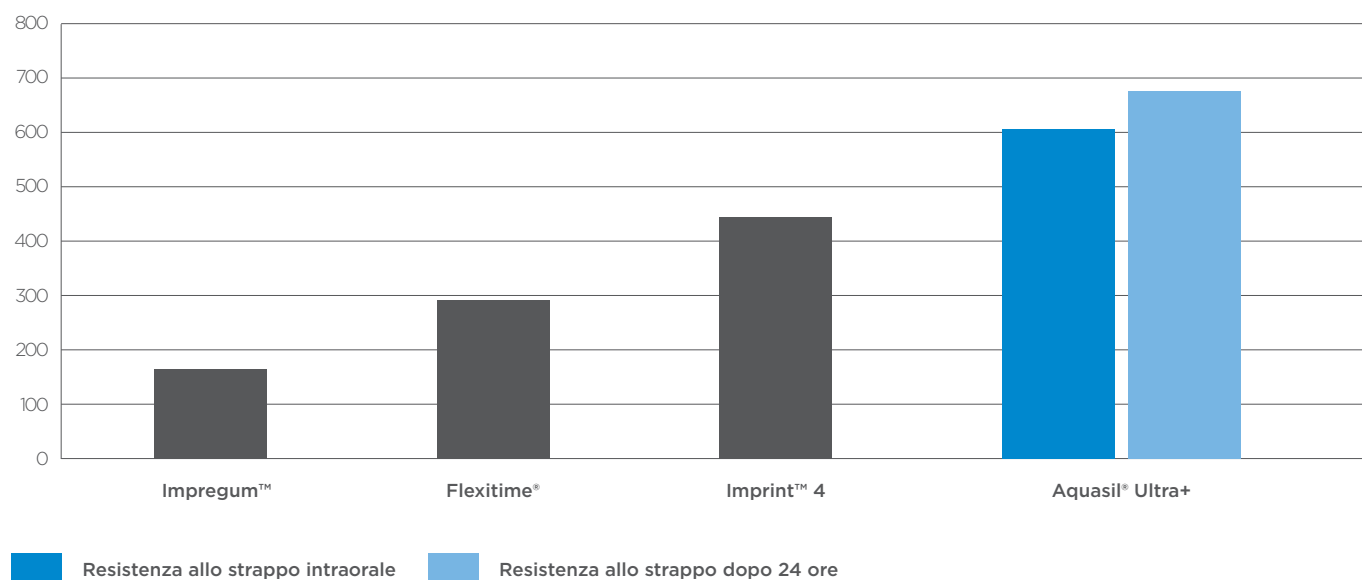
La più elevata resistenza allo strappo dopo 24 ore

Anche per gli odontotecnici è indispensabile che l'impronta rimanga intatta quando arriva in laboratorio. Questo prodotto è stato sviluppato per conservare una perfetta stabilità dimensionale, anche una volta uscito dallo studio odontoiatrico, garantendo un modello migliore e un restauro protesico molto preciso.

I vantaggi clinici:

- Lungo tempo di lavoro con breve tempo di polimerizzazione intraorale
- Facile rimozione dalla bocca
- Riproduzione dettagliata dei tessuti molli e del profilo d'emergenza
- Sapore di menta per una gradevole esperienza del paziente

Resistenza allo strappo



Tempi di lavoro presa ideali

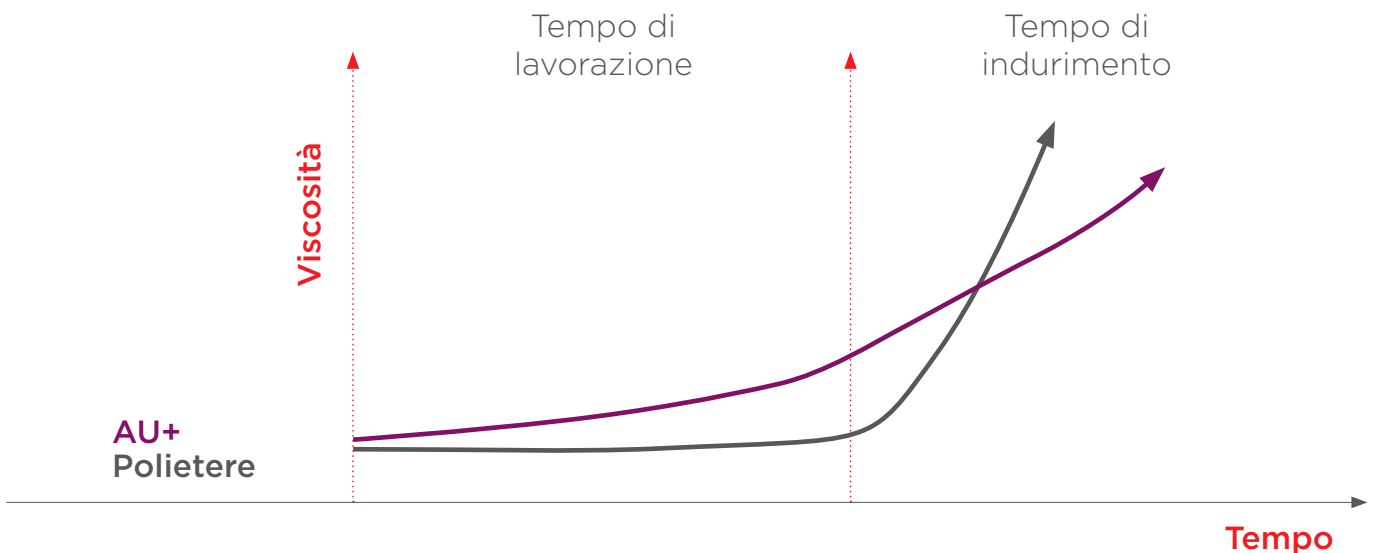
Il materiale da impronta Aquasil® Ultra+ per impianti offre una vasta gamma di viscosità che lo rendono ideale per tutte le esigenze di impronta su impianti. La combinazione raccomandata per un'impronta accurata è:

- **Materiale da cucchiaio - Heavy per la giusta rigidità e una facile rimozione della bocca.**
- **Materiale ribasante - XLV (viscosità molto alta) per una riproduzione dei dettagli elevati senza strappi.**

La tissotropia del materiale per impronta Aquasil® Ultra+ per impianti rende semplice l'applicazione mantenendo una viscosità costante durante l'uso.

Il materiale fluisce verso il solco contribuendo a garantire una riproduzione ottimale del profilo d'emergenza, anche con impianti sotto cresta, indipendentemente dalla tecnica utilizzata.

Fenomeno dello Snap-set



Lo snap-set è descritto come una transizione improvvisa del materiale da impronta da una lunga fase di preservazione della plasticità ad una di elasticità.

Lo snap-set offre due vantaggi clinici:

- 1) Assicura una migliore scorrevolezza del materiale per tutta la fase di lavorazione (ridotta viscosità)
- 2) Garantisce una rapida fase di indurimento, riducendo la possibilità di distorsioni nell'impronta

e tempi di

Tempi di lavoro settati sulle tue esigenze

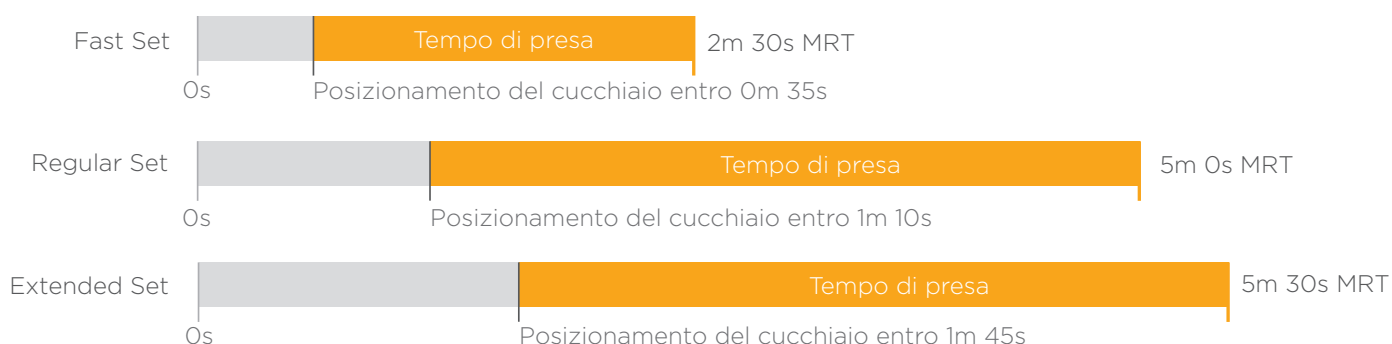


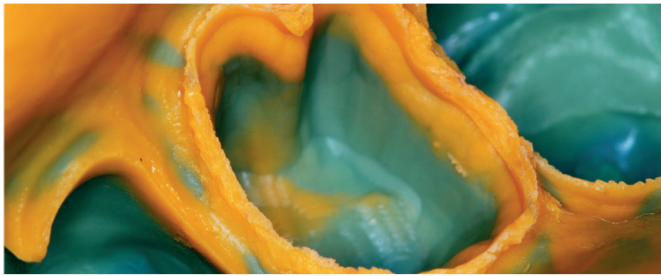
Tabella dei tempi di presa e di lavoro di Aquasil® Ultra+

	Materiale ribasante		Materiale da cucchiaio			
Monophase			Medium**			
Tecnica doppia miscelazione	XLV	LV		Heavy	Soft Putty	
Tecnica Putty-wash						Putty
Fast Set						
Tempo di lavoro 22 °C (min.)	1:00	01:00	01:00	01:00	01:30	
Tempo di lavoro 37 °C (min.)	00:35	00:35	00:35			
Tempo di rimozione dalla bocca (min.)	02:30	02:30	02:30	02:30	03:00	
Regular Set						
Tempo di lavoro 22 °C (min.)	02:15	02:15	02:15	02:15	02:00	02:00
Tempo di lavoro 37 °C (min.)	01:10	01:10	01:10			
Tempo di rimozione dalla bocca (min.)	05:00	05:00	05:00	05:00	05:00	05:00
Extended Set						
Tempo di lavoro 22 °C (min.)				02:15		
Tempo di lavoro 37 °C (min.)						
Tempo di rimozione dalla bocca (min.)				05:30		

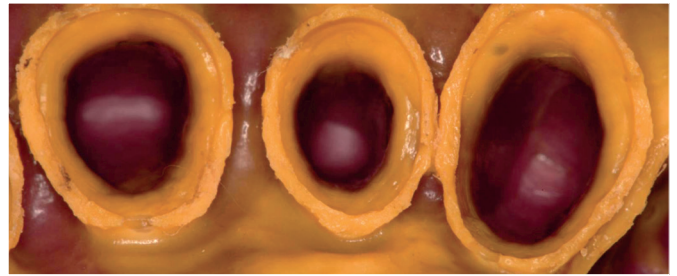
Linea completa per tutte le tecniche

Tecnica doppia miscelazione

Heavy + LV / XLV Medium + LV / XLV



La viscosità Heavy assicura un'ottima pressione dinamica, mentre la viscosità Extra Light XLV garantisce la massima scorrevolezza e riproduzione dei dettagli.



La viscosità media Medium assicura la massima flessibilità in ogni uso clinico. La viscosità Extra Light XLV garantisce la massima scorrevolezza e riproduzione dei dettagli.

Tecnica putty wash

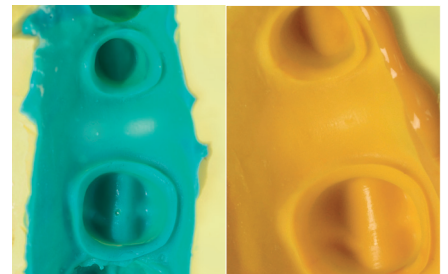
Putty DECA + LV / XLV



La consistenza Putty è disponibile anche in cartucce DECA per Duomix II.



Facilità di scarto per impronte Putty-wash di livello superiore.



Perfetta riproduzione dei margini subgengivali con il ribasante Light (LV) e Extra Light (XLV).

Tecnica monofase

Medium



Facilità di riempimento del cucchiaio grazie alle cartucce DECA per Duomix II.



Facile applicazione intraorale senza la necessità di riempimento di una siringa aggiuntiva.



Risultati di impronta perfetti grazie all'eccellente bagnabilità e resistenza allo strappo.

Duomix II

Sistema di miscelazione dinamica a 5 stelle

Il Duomix II è Realizzato in una collaborazione tra Dentsply Sirona e Renfert GmbH, l'azienda tedesca esperta di attrezzature per odontoiatri e odontotecnici da oltre 80 anni.

Il Duomix II è il nuovo sistema di miscelazione meccanico studiato appositamente per garantire una consistenza ed una miscelazione perfetta, come si addice ad un materiale da impronta a 5 stelle come Aquasil Ultra+.

Vantaggi clinici

- La più alta velocità di estrusione presente sul mercato con una media di 46 mm/sec. per i materiali da impronta Aquasil® Ultra+
- “Pulsante Turbo” per una velocità doppia per le viscosità Aquasil® Ultra+ Medium e Heavy
- Estrusione del materiale a velocità costante, anche per i materiali a più alta viscosità
- Alloggiamento della cartuccia facilitato per un utilizzo ancora più facile



Confezionamenti

Materiale in cartucce da 50ml

4 cartucce (50ml cad.), 12 puntali miscelatori

	FAST SET	REGULAR SET	EXTENDED SET Ottimizzato per impianti
● Heavy	678676	678675	678703
● Medium	678674	678673	
● LV	678672	678671	
● XLV	678670	678668	678701



DECA™ Materiale a miscelazione dinamica

2 cartucce (380ml cad.), 20 puntali miscelatori, 1 anello a baionetta

	FAST SET	REGULAR SET	EXTENDED SET Ottimizzato per impianti
● Soft Putty		678622	
● Heavy	678684	678686	678704
● Medium	678697	678682	



Putty manuale

1 barattolo di pasta base (450ml), 1 barattolo di catalizzatore (450ml), 2 cucchiai dosatori

	FAST SET	REGULAR SET
● Hard Putty		678621
● Soft Putty	678620	



Duomix II

Include cavo di alimentazione e istruzioni per l'uso

2761000000 Macchina miscelatrice Duomix II

2760000100 TKit per montaggio Duomix a parete



Accessori

678212	Puntali per cartucce da 50 ml (48 pz)
626382	Terminali intraorali per cartucce 50 ml (100 pz)
60578340	Puntali per confezione Deca (40 puntali + 1 anello)
60578342	Anello a baionetta (2 pz)



Dentsply Sirona Italia s.r.l.
Piazza dell'Indipendenza 11/B · 00185 Roma · Fax 06 72640394
infoweb.italia@dentsplysirona.com · www.dentsplysirona.com

