



I migliori
risultati
iniziano qui

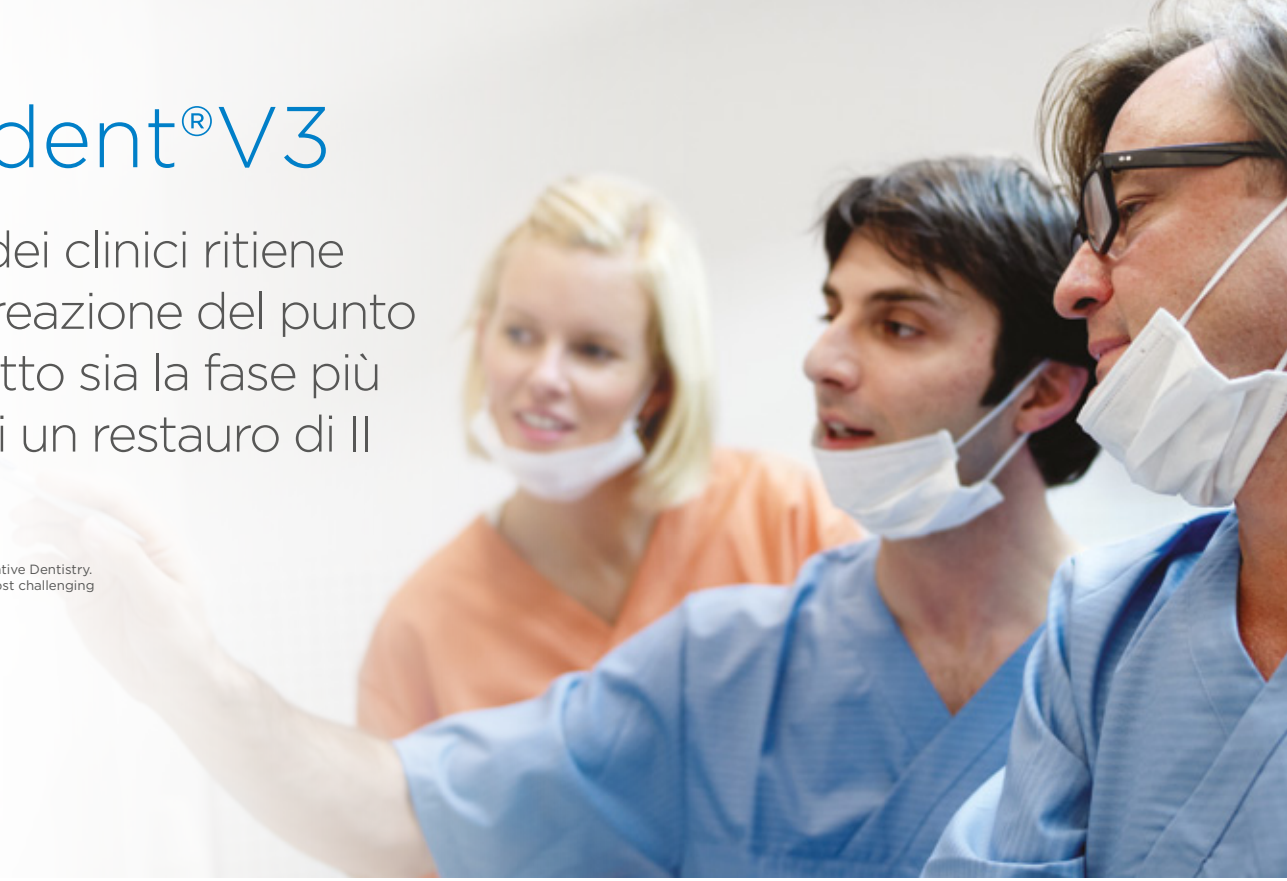
Palodent®V3

Sistema di matrici sezionali

Palodent®V3

“Il 70% dei clinici ritiene che la creazione del punto di contatto sia la fase più critica di un restauro di II Classe.¹”

¹ DentalTown (2012). Restorative Dentistry. Monthly Poll: What is the most challenging part of Class II Restoration?



Qualità eccellente nei restauri di II Classe

Palodent®V3 è l'innovativo sistema di matrici sezionali che, grazie agli anelli in nichel-titanio, le matrici a forma anatomica e i cunei con alette adattabili, permette di ottenere punti di contatto perfetti e predicibili e di adattarsi all'anatomia naturale del dente.

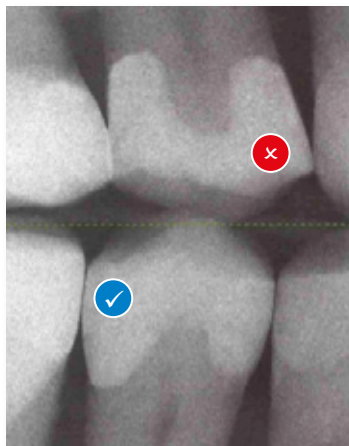
Il sistema Palodent® V3 offre risultati migliori anche nei casi in cui sono presenti cavità più ampie e in quelli in cui mancano le cuspidi. La forma anatomica delle matrici e dei cunei consente di ridurre al minimo la rifinitura del restauro. Palodent®V3 è il sistema utilizzato da migliaia di clinici in tutto il mondo che permette di iniziare il trattamento di restauro diretto nel migliore dei modi.

“Mi piace moltissimo. Non posso credere di averne fatto a meno nella mia pratica quotidiana degli ultimi 13 anni. I miei restauri di II Classe sembravano delle pareti diritte senza contorni naturali”

M. Rodrigue, DDS



Risultati migliori con il Sistema di Matrici Sezionali



Matrici circolari (Tofflemire)

- ✗ Non permette di ricreare l'anatomia prossimale
- ✗ Contatto debole al livello della cresta marginale
- ✗ Aumenta il rischio di frattura, interferenza oclusale, carie recidive e malattia parodontale
- ✗ Grande spazio in cui può infiltrarsi il cibo
- ✗ Maggiore probabilità di spazi di luce o contatto non stretto
- ✗ Può essere richiesta una maggiore rifinitura

Sistema di matrici sezionali

- ✓ Sistema semplice da utilizzare
- ✓ Contorni naturali
- ✓ Punti di contatto stretti e anatomicamente corretti
- ✓ Rifinitura interprossimale minima

Sistema Sezionale vs Sistema Circonfrenziale

Le matrici circolari, come le Tofflemire, sono nate negli anni '40 per facilitare il posizionamento dell'amalgama. Non sono state sviluppate per i moderni materiali da restauro di oggi, pertanto possono risultare non sempre adatte nei restauri con materiali compositi.

Al contrario, i sistemi di matrici sezionali sono stati sviluppati appositamente per le ricostruzioni con materiali compositi.

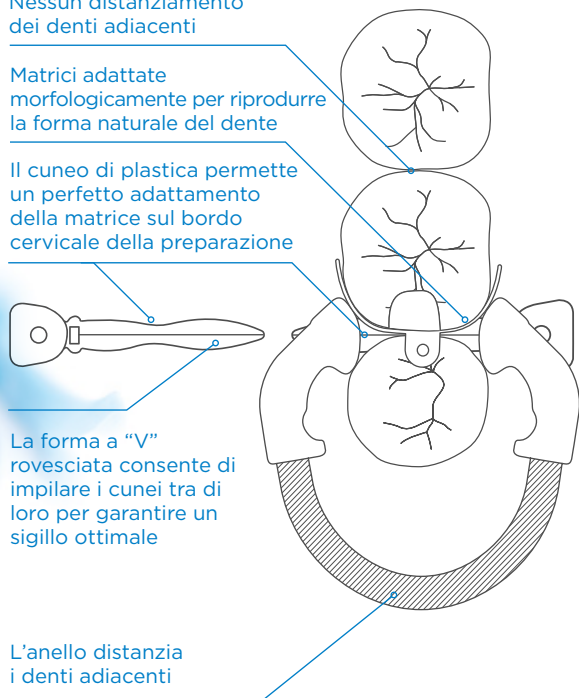
Nessun distanziamento dei denti adiacenti

Matrici adattate morfologicamente per riprodurre la forma naturale del dente

Il cuneo di plastica permette un perfetto adattamento della matrice sul bordo cervicale della preparazione

La forma a "V" rovesciata consente di impilare i cunei tra di loro per garantire un sigillo ottimale

L'anello distanzia i denti adiacenti



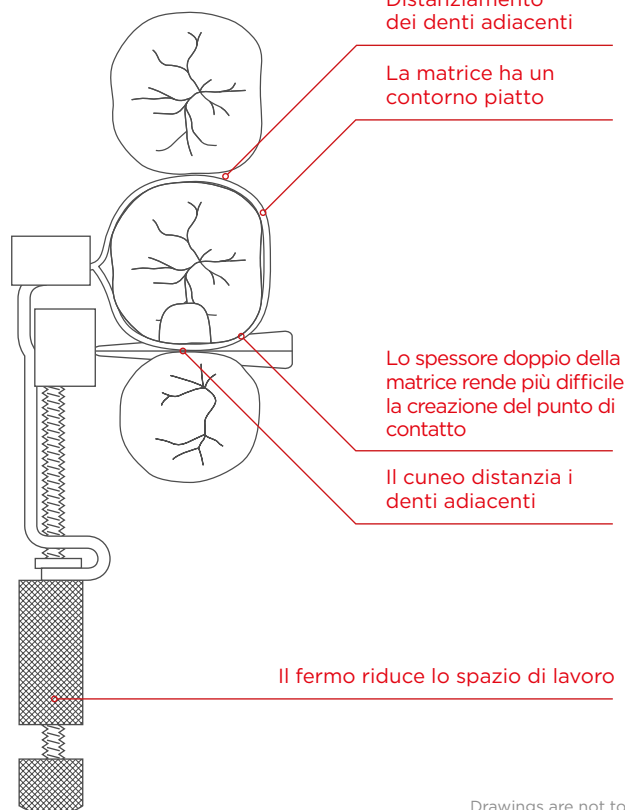
Distanziamento dei denti adiacenti

La matrice ha un contorno piatto

Lo spessore doppio della matrice rende più difficile la creazione del punto di contatto

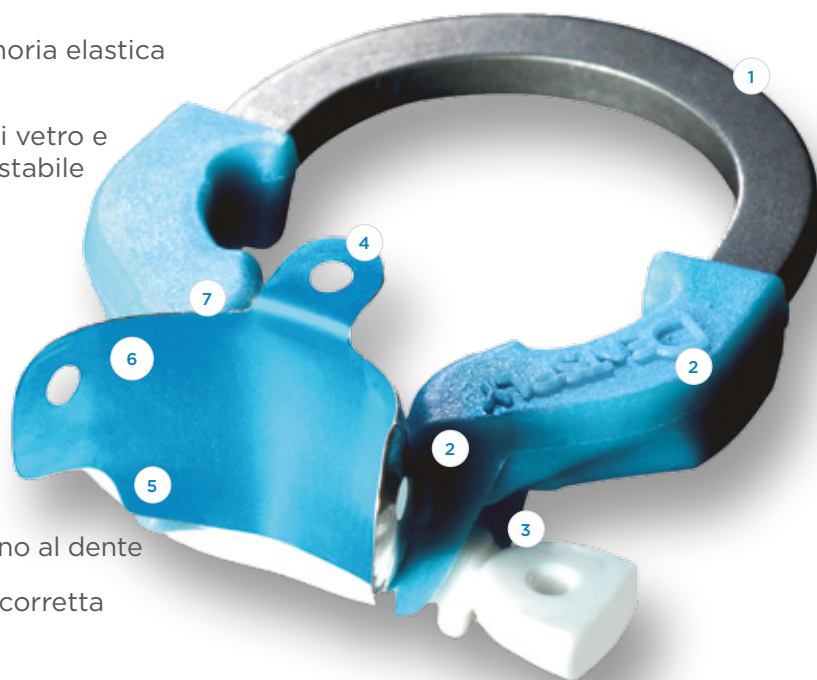
Il cuneo distanzia i denti adiacenti

Il fermo riduce lo spazio di lavoro



Semplifica i restauri di II Classe

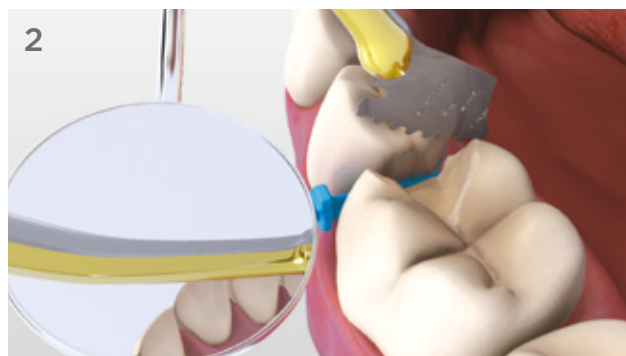
- 1 Anello in Ni-Ti che garantisce una memoria elastica e una resistenza eccezionali
- 2 Alette in plastica rinforzata con fibra di vetro e forma a "V" rovesciata per mantenere stabile il cuneo
- 3 Pinze con perno per un facile inserimento e rimozione del cuneo
- 4 Linguetta forata per facilitare l'inserimento e la rimozione della matrice in sicurezza
- 5 Protezione gengivale per evitare imperfezioni nel gradino cervicale
- 6 Curvatura più ampia e avvolgente intorno al dente
- 7 Cresta marginale pronunciata per una corretta anatomia



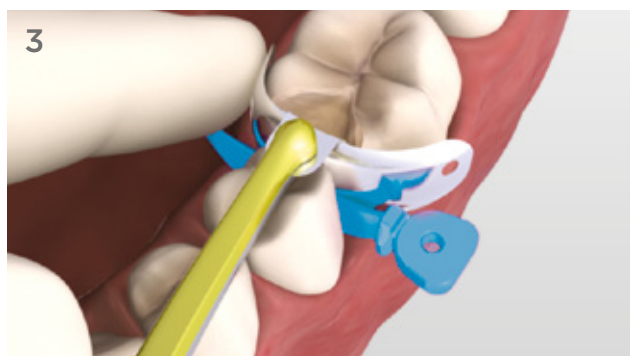
4 passaggi per restauri di II Classe migliori*



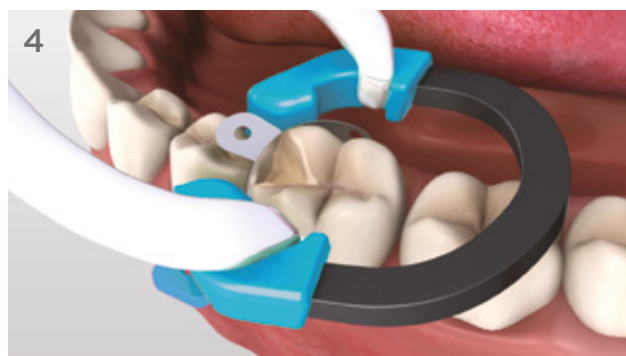
1 Utilizzare la speciale pinza con perno (Pin tweezer) per posizionare saldamente i cunei o i cunei con schermo protettivo Palodent®V3 sia dal lato linguale che buccale e procedere con la preparazione.



2 Dopo la preparazione, se si è utilizzato il cuneo con schermo protettivo Palodent®V3, utilizzare lo specchietto o uno strumento speciale mentre si stacca lo schermo protettivo con la speciale pinza.



3 Posizionare la matrice Palodent®V3 con la apposita pinza (Pin tweezer).



4 Posizionare sopra il cuneo l'anello Palodent®V3 che funge da distanziatore

Confezionamenti

Ogni componente del sistema di matrici sezionali Palodent®V3 è studiato per offrire una soluzione più facile in ogni passaggio del restauro diretto di II Classe.

Richiedi una dimostrazione in studio per provare la semplicità ed efficacia del sistema Palodent®V3.

659700v

Kit introduttivo



100 Matrici - 25 per misura: 3.5 mm, 4.5 mm, 5.5 mm, 6.5 mm

75 Cunei "V" - 25 per misura: Small, Medium, Large

30 Cunei "W" WedgeGuards - 10 per misura:
Small, Medium, Large

1 Anello Universale, 1 anello Stretto, 1 Pinza per anello,
1 Pinza con perno per matrici e cunei

Ricambio Anello Universale (azzurro)

- Anello in Ni-Ti per maggiore memoria elastica e resistenza
- Autoclavabile per più utilizzi
- Alette in plastica rinforzata con fibra di vetro e forma a "V" rovesciata

Anello Stretto (blu)

- Adatto ai denti più stretti
- Forza di separazione fino a 4 kg anche sui premolari



Matrici EZ-Coat (5 misure)

- Matrici ultra-sottili con rivestimento anti-aderente per una rimozione più semplice e una migliore visibilità
- Curvatura più ampia per un posizionamento più semplice, migliore accuratezza anatomica e ridotta interferenza durante il posizionamento dell'anello
- Rivestimento colorato per una semplice identificazione della misura



Matrici (5 misure)

- Cresta marginale pronunciata per una corretta anatomia
- Protezione gengivale per evitare imperfezioni nel gradino cervicale



Cunei (3 misure)

- Cunei in plastica con alette si comprimono e si dilatano per un facile inserimento ed un sigillo gengivale perfetto
- L'esclusiva sezione a "V" consente una migliore protezione della papilla e l'inserimento di un secondo cuneo per una stabilità migliore



Cunei con schermo protettivo (3 misure)

- Lo schermo protettivo viene eliminato dopo la preparazione, lasciando il cuneo inserito
- Riduzione del rischio di danneggiamento interprossimale del dente adiacente



Pinza con Perno

- Il perno sull'estremità consente di afferrare saldamente le matrici e i cunei assicurando un miglior controllo
- La posizione naturalmente chiusa riduce il rischio di caduta della matrice e del cuneo



CODICI RICAMBI

Ricambi Anelli

659900v Universale (azzurro) (1 pezzo)

659760v Universale (azzurro) (2 pezzi)

659770v Stretto (blu) (2 pezzi)

Ricambi Matrici EZ Coat

659610v Misura 3.5 mm (50)

659620v Misura 4.5 mm (50)

659630v Misura 5.5 mm (50)

659640v Misura 5.5 mm (90)

659650v Misura 6.5 mm (50)

659660v Misura 7.5 mm (50)

Ricambi Matrici

659710v Misura 3.5 mm (50)

659720v Misura 4.5 mm (50)

659730v Misura 5.5 mm (50)

659740v Misura 5.5 mm (100)

659750v Misura 6.5 mm (50)

659860v Misura 7.5 mm (50)

Ricambi Cunei

659780v Piccolo (blu) (100 pezzi)

659790v Medio (azzurro) (100 pezzi)

659800v Largo (bianco) (100 pezzi)

Ricambi Cunei con Schermo Protettivo

659830v Piccolo (blu) (50 pezzi)

659840v Medio (azzurro) (50 pezzi)

659850v Largo (bianco) (50 pezzi)

Ricambi pinze

659810v Pinza per anello (1 pezzo)

659820v Pinza con perno per matrici e cunei (1 pezzo)



IT00066D

Numero Verde
800-310333

DENTSPLY Italia S.r.l.
Piazza dell'Indipendenza, 11/B · 00185 Roma · Fax 06 72640394
infoweb.italia@dentsplysirona.com · www.dentsplysirona.com

K79200238-00
© Dentsply Sirona 12/2016

THE DENTAL
SOLUTIONS
COMPANY™

 **Dentsply
Sirona**