



Ceram.x Spectra™ ST Effects

Composito estetico per restauri anteriori complessi.



Ceram.x Spectra™ ST

Composito universale per la maggior parte dei casi clinici.

Estetica efficiente  
grazie alla linea di compositi  
Ceram.x Spectra™ ST.



Ceram.x Spectra™ ST flow

Composito fluido estetico, versatile ed efficiente.

La nostra esperienza decennale nell'innovazione dei materiali compositi ci permette di capire quello che interessa di più ai dentisti.



Lavorabilità



Estetica



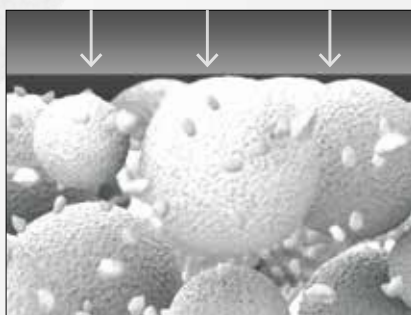
Durata del restauro

## Tecnologia di riempitivi **SphereTEC®**

Ingrandimento di una particella di riempimento SphereTEC® del diametro di 15 micron

La linea di compositi Ceram.x Spectra™ ST grazie alla tecnologia di riempitivi SphereTEC® eccelle in ciò che conta di più per il clinico.

La tecnologia di riempitivi SphereTEC® alla base dei compositi Ceram.x Spectra™ ST garantisce prestazioni eccellenti grazie alla distribuzione di particelle di dimensioni differenti e alla microstruttura superficiale che conferiscono al composito dei vantaggi riconosciuti dai dentisti.



## Eccellente lavorabilità

**La grande maneggevolezza rende il lavoro più efficiente.** La forma e la dimensione dei riempitivi SphereTEC® creano un effetto “cuscinetto a sfera” che assicura una scolpibilità e un adattamento eccellente. La struttura micro-granulare delle sfere SphereTEC® consente di legare più resina libera rispetto ai comuni riempitivi evitando l'appiccicosità del materiale agli strumenti di lavoro.

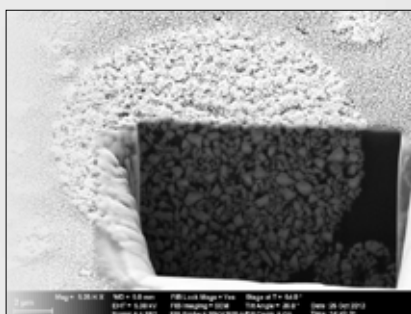
SFERICI



## Estetica semplificata

**Risultati estetici naturali raggiunti con facilità estrema.** I riempitivi SphereTEC® vengono realizzati con un sistema esclusivo che bilancia opacità, trasparenza, assorbimento e dispersione della luce, per un effetto camaleontico eccellente. La loro microstruttura consente una lucidatura veloce per risultati di lucentezza eccezionali.

MICRODIMENSIONATI



## Lunga durata

**Risultati del restauro duraturi nel tempo generano profitto e ottima reputazione.** L'elevata densità di particelle del nostro riempitivo, abbinata alla perfetta unione micromeccanica con la resina che le contiene, conferisce al materiale eccezionali caratteristiche di resistenza e durata. Inoltre, la struttura del riempitivo pre-polimerizzato assicura una elevata resistenza alle macchie.

SUPERSTRUTTURE



# Semplifica i tuoi restauri con la famiglia di composi

Per la maggior parte dei casi clinici.



## Ceram.x Spectra™ ST Composito universale

Lavorabilità eccezionale e consistenza diversa (LV e HV). Cinque tinte CLOUD universali in grado di coprire tutti i colori della scala VITA®<sup>1</sup>



Semplificare i casi c



## Ceram.x Spe Composito estetico

2 tinte dentina e 1 ton  
sulle 5 tinte CLOUD di  
(HV e LV), per ottener



# Compositi Ceram.x Spectra™ ST con tecnologia SphereTEC®

Compositi Ceram.x Spectra™ ST Effects  
per stratificare lo smalto sugli anteriori.



## Ceram.x Spectra™ ST Effects

Per stratificare lo smalto da stratificare  
Ceram.x Spectra™ ST  
per risultati estetici superiori.



Il flow versatile, estetico ed efficiente.



## Ceram.x Spectra™ ST flow

Composito fluido estetico, versatile ed efficiente.

Versatile grazie alla facile gestione della sua fluidità  
controllata, presenta lo stesso sistema cromatico  
semplificato del composito universale Ceram.x  
Spectra™ ST HV e LV.



# La lavorabilità che preferisci

## Composito universale in due consistenze

Grazie alla tecnologia di riempitivi SphereTEC®, il composito Ceram.x Spectra™ ST offre una maneggevolezza ottimizzata in due diverse consistenze, alta (HV) e bassa (LV) viscosità, per assecondare le preferenze di ogni clinico e la tecnica di restauro adottata: più compatta e scolpibile oppure più morbida e plastica.

- Non si attacca alla spatola
- Si adatta facilmente ad ogni cavità
- Facile da scolpire o modellare
- Non collassa



74%

dei dentisti non è soddisfatto della lavorabilità dei compositi in termini di adattabilità e appiccicosità.<sup>2,2</sup>



## Composito fluido maneggevole e versatile

Grazie all'esclusiva tecnologia SphereTEC®, il composito fluido Ceram.x Spectra™ ST offre una maggiore estetica e durata rispetto ai compositi fluidi tradizionali.

- Gestione della fluidità controllata
- Eccellente adattamento alla cavità
- Rimane dove posizionato sino a quando il clinico ne attiva la fluidità utilizzando la spatola manuale



66%

dei dentisti utilizza un composito fluido tradizionale per le V Classi. Un restauro di V Classe su 4 è sugli anteriori.<sup>3</sup>

# Estetica semplificata

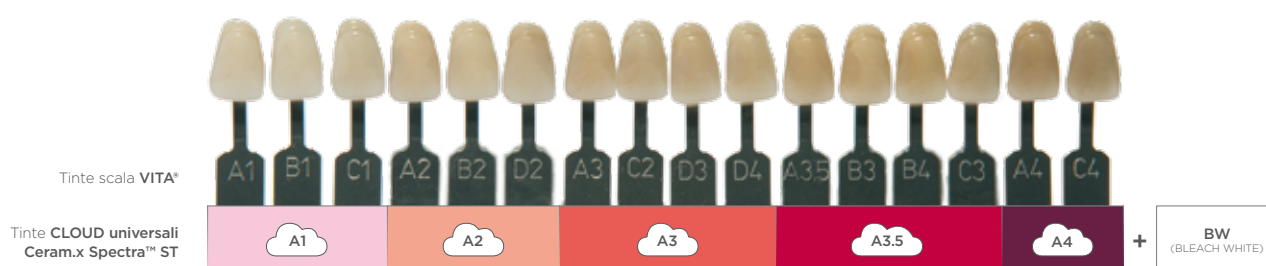
## Tinte universali CLOUD per la maggior parte dei casi clinici

Le particelle dei riempitivi SphereTEC® abbinata alla loro resina garantiscono un eccellente effetto camaleontico e una corrispondenza cromatica semplificata. Una unica tinta universale CLOUD è quello che vi servirà nella maggior parte dei restauri.

- 5 tinte CLOUD universali coprono l'intera scala VITA®<sup>1</sup>
- Corrispondenza cromatica affidabile e perfetta con i denti adiacenti
- Risparmio di costi e spazio in studio
- Tinta Bleach White per il restauro di denti sbiancati



dei dentisti ha nel proprio studio più di cinque colori della scala VITA®<sup>1,4</sup>



VITA® non è un marchio registrato Dentsply Sirona.

## 2 tinte dentina e 1 tonalità smalto per i casi anteriori complessi

Per i casi anteriori esteticamente impegnativi, Ceram.x Spectra™ ST Effects si abbina facilmente alle 5 tinte CLOUD universali di Ceram.x Spectra™ ST (HV e LV) con tecnica di stratificazione semplificata.

- Due tinte dentina con maggiore opacità
- Una tonalità smalto per un bordo incisale altamente traslucido
- Una tecnica semplice per risultati più estetici



dei clinici considera la corrispondenza cromatica la sfida principale soprattutto nei restauri di IV Classe.<sup>5</sup>



VITA® non è un marchio registrato di Dentsply Sirona.

4. Aegis communications 2016 direct restorative survey (n=107).  
5. 2018 The Key Group, Inc.

# Confezionamenti

## Ceram.x Spectra™ ST

Composito universale

### ALTA VISCOSITÀ (HV)

#### Kit Introdotivo in Compule® (HV) 607.01.570N

24 Compule® HV tinte varie - (0.25 gr cad.)  
(4 x A1; 4 x A2; 8 x A3; 4 x A3.5; 4 x A4)  
1 Estrusore per Compule®  
Etichetta i-shade

#### Kit Introdotivo in siringhe (HV) 607.01.550N

5 siringhe HV tinte varie - (3 gr cad.)  
(A1; A2; A3; A3.5; A4)  
Etichetta i-shade  
1 miniflacone di adesivo Prime&Bond Active™ (2.5 ml)  
Accessori

#### Ricambi (HV)

Tinte  
A1 (= tinte VITA®1 A1; B1; C1)  
A2 (= tinte VITA®1 A2; B2; D2)  
A3 (= tinte VITA®1 A3; C2; D3; D4)  
A3.5 (= tinte VITA®1 A3.5; B3; B4; C3)  
A4 (= tinte VITA®1 A4; C4)  
BW (Bleach White)

#### Compule®

(16 x 0.25 gr)  
607.01.571N  
607.01.572N  
607.01.573N  
607.01.575N  
607.01.574N  
607.01.576N

#### Siringhe

(1 x 3 gr)  
607.01.551N  
607.01.552N  
607.01.553N  
607.01.555N  
607.01.554N

#### Ricambi Eco (HV)

Tinte  
A2 (= VITA®1 A2; B2; D2)  
A3 (= VITA®1 A3; C2; D3; D4)

#### Compule®

(52 x 0.25 gr)  
607.01.582N  
607.01.583N

### BASSA VISCOSITÀ (LV)

#### Kit Introdotivo in Compule® (LV) 607.01.690

24 Compule® LV tinte varie - (0.25 gr cad.)  
(4 x A1; 4 x A2; 8 x A3; 4 x A3.5; 4 x A4)  
Estrusore per Compule®  
Etichetta i-shade

#### Kit Introdotivo in siringhe (LV) 607.01.680

5 Siringhe LV (blu) tinte varie - (3 gr cad.)  
(A1; A2; A3; A3.5; A4)  
Etichetta i-shade  
1 miniflacone di adesivo Prime&Bond Active™ (2.5 ml)  
Accessori

#### Ricambi (LV)

Tinte  
A1 (= tinte VITA®1 A1; B1; C1)  
A2 (= tinte VITA®1 A2; B2; D2)  
A3 (= tinte VITA®1 A3; C2; D3; D4)  
A3.5 (= tinte VITA®1 A3.5; B3; B4; C3)  
A4 (= tinte VITA®1 A4; C4)  
BW (Bleach White)

#### Compule®

(16 x 0.25 gr)  
607.01.691  
607.01.692  
607.01.693  
607.01.695  
607.01.694  
607.01.696

#### Siringhe

(1 x 3 gr)  
607.01.681  
607.01.682  
607.01.683  
607.01.685  
607.01.684

#### ECO Ricambi (LV)

Tinte  
A2 (= tinte VITA®1 A2; B2; D2)  
A3 (= tinte VITA®1 A3; C2; D3; D4)

#### Compule®

(52 x 0.25 gr)  
607.01.672  
607.01.673

#### Estrusore per Compule® 606.65.900

1 Estrusore per Compule®

## Ceram.x Spectra™ ST Effects

Composito estetico

#### Kit Introdotivo in Compule® 607.01.710

24 Compule® HV tinte varie - (0.25 gr cad.)  
(12 x D1; 8 x D3; 4 x E1)  
Guida tecnica illustrata  
Etichetta i-shade

#### Ricambi (HV)

Tinte  
D1 (utilizzare in combinazione  
con le tinte universali A1; A2)  
D3 (utilizzare in combinazione  
con le tinte universali A3; A3.5; A4)  
E1 (utilizzare in combinazione con  
le tinte universali A1; A2; A3; A3.5; A4)

#### Compule®

(16 x 0.25 gr)  
607.01.718  
607.01.719  
607.01.717

#### Siringhe

(1 x 3 gr)  
607.01.708  
607.01.709  
607.01.707

## Ceram.x Spectra™ ST flow

Composito fluido

#### Kit Introdotivo in Compule® 607.01.800

24 Compule® (0.25 gr cad.)  
4 A1 (= tinte VITA®1 A1; B1; C1)  
4 A2 (= tinte VITA®1 A2; B2; D2)  
8 A3 (= tinte VITA®1 A3; C2; D3; D4)  
4 A3.5 (= tinte VITA®1 A3.5; B3; B4; C3)  
4 A4 (= tinte VITA®1 A4; C4)  
Estrusore per Compule®  
Etichetta i-shade

#### Kit Introdotivo in siringhe 607.01.820

5 siringhe (1.8 gr cad.)  
(A1; A2; A3; A3.5; A4)  
50 aghi applicatori  
Etichetta i-shade

#### Ricambi

Tinte  
A1 (= tinte VITA®1 A1; B1; C1)  
A2 (= tinte VITA®1 A2; B2; D2)  
A3 (= tinte VITA®1 A3; C2; D3; D4)  
A3.5 (= tinte VITA®1 A3.5; B3; B4; C3)  
A4 (= tinte VITA®1 A4; C4)  
BW (Bleach White)  
D1 (Dentina opaca)  
D3 (Dentina opaca)  
E1 (Smalto traslucente)

#### Compula®

(16 x 0.25 gr)  
607.01.801  
607.01.802  
607.01.803  
607.01.805  
607.01.804  
607.01.806  
607.01.807  
607.01.808  
607.01.809

#### Siringhe

(2 x 1.8 gr + 25 aghi applicatori)  
607.01.821  
607.01.822  
607.01.823  
607.01.825  
607.01.824  
607.01.826  
607.01.827  
607.01.828  
607.01.829

#### Aghi applicatori per siringhe

50 aghi applicatori

607.01.819

Per saperne di più visita il sito [www.dentsplysirona.com](http://www.dentsplysirona.com)