

## OSSIX™ Bone può essere utilizzato:

- Per la conservazione dell'alveolo post estrattivo.
- Nelle procedure di rialzo del seno per via transcrestale prima o contemporaneamente al posizionamento dell'impianto.
- Nell'incremento osseo laterale e verticale prima del o contemporaneamente al posizionamento dell'impianto.
- Per correggere i difetti ossei in presenza di perimplantite
- In difetti ossei parodontali intorno ai denti.

Fare riferimento alle istruzioni per l'uso prima dell'utilizzo e per informazioni su indicazioni, controindicazioni, avvertenze e precauzioni.

## Principali benefici di OSSIX™ Bone<sup>1</sup>

- Facile da usare.
- Promuove l'ossificazione.
- Favorisce la formazione di vero osso.
- Nessuna migrazione di particelle.
- Economicamente vantaggioso per medico e paziente.
- Nella conservazione dell'alveolo può essere utilizzato senza membrana.
- Risultati predicibili.

### Informazioni su Dentsply Sirona Implants

Dentsply Sirona Implants offre una gamma completa di soluzioni per tutte le fasi della terapia implantare, tra cui le linee implantari Ankylos®, Astra Tech Implant System® e Xive®, tecnologie digitali quali le soluzioni CAD/CAM personalizzate Atlantis® e la chirurgia guidata Simplant®, le soluzioni rigenerative Ossix™ e Symbios® e programmi di sviluppo professionale e commerciale, quali STEPPS™. Dentsply Sirona Implants crea valore per i professionisti del settore dentale e garantisce risultati predicibili a lungo termine, con conseguente miglioramento della qualità di vita dei pazienti.

### Informazioni su Dentsply Sirona

Dentsply Sirona è il più grande produttore di tecnologie e prodotti dentali professionali al mondo, con 130 anni di storia di innovazione al servizio del settore dentale e dei pazienti in tutto il mondo. Dentsply Sirona sviluppa, produce e distribuisce una vasta offerta di soluzioni che includono prodotti dentali e per la salute orale, nonché dispositivi medici di consumo, con un solido portafoglio di marchi di altissimo livello. Dentsply Sirona è The Dental Solutions Company™ e, come tale, offre prodotti che rappresentano soluzioni innovative, efficaci e di alta qualità, per contribuire al progresso nella cura dei pazienti e di un'odontoiatria migliore, più sicura e più rapida. La sede centrale di Dentsply Sirona si trova a York, Pennsylvania, mentre la sede internazionale è a Salisburgo, in Austria. Le azioni della società sono quotate negli Stati Uniti al NASDAQ, con il simbolo XRAY.

Per ulteriori informazioni su Dentsply Sirona e i relativi prodotti, visita il sito Web [www.dentsplysirona.com](http://www.dentsplysirona.com).

Non utilizzando i simboli \* o ™, Dentsply Sirona non rinuncia ad alcun diritto sui propri marchi. 32671448-IT-1909 © 2019 Dentsply Sirona. Tutti i diritti riservati.



## OSSIX™ Bone

# Blocchetto spugnoso di collagene ossificante

1. Alveolar Ridge Restoration Using a New Sugar Cross-linked Collagen-Hydroxyapatite Matrix in Canine L-shape Defects. Zubery Y, Goldlust A, Bayer T, Woods S, Jackson N, Soskolne WA [In attesa di pubblicazione]

# OSSIX™ Bone: reale rigenerazione ossea in modo naturale

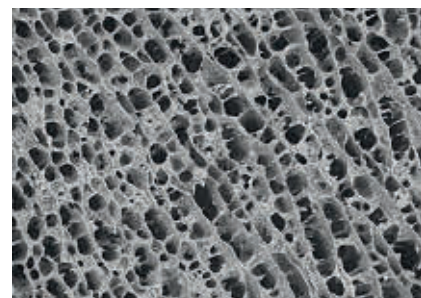
## Cos'è OSSIX™ Bone?

OSSIX Bone è un blocchetto spugnoso ossificante, di derivazione suina, che promuove una reale formazione di osso. È una matrice di collagene e idrossiapatite, reticolata naturalmente grazie alla tecnologia brevettata GLYMATRIX®.

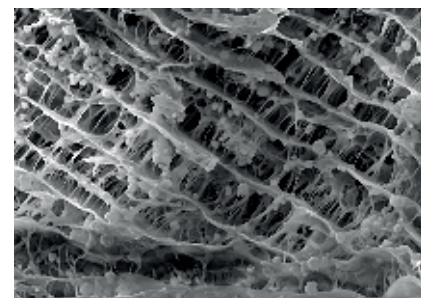
La struttura di Ossix™ Bone rappresenta un ambiente favorevole per la vascolarizzazione, la proliferazione cellulare e la maturazione ossea. Materiale di rigenerazione ossea che contribuisce al processo di ossificazione.

Sviluppato per aumentare il tessuto duro negli interventi chirurgici parodontali e implantari, si basa sulla tecnologia GLYMATRIX® presente anche in OSSIX® Plus e OSSIX® Volumax.

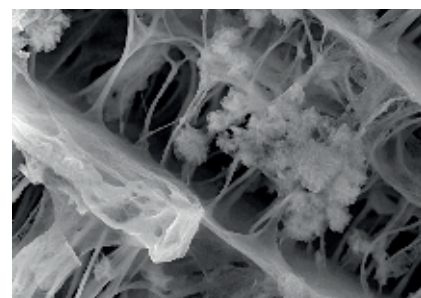
Sono visibili le cellule che si integrano nella struttura (fibre di collagene).



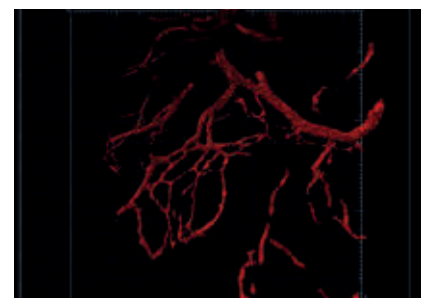
OSSIX Bone - ingrandimento x200.



OSSIX Bone - ingrandimento x400.



OSSIX Bone - ingrandimento x1700.



Studio sul posizionamento sottocutaneo di OSSIX Bone - vascolarizzazione dopo 2 settimane.

# OSSIX™ Bone: la nuova alternativa!

Parametro	OSSIX™ Bone	Ossio autogeno	Alloinnesto (Particolato, blocchi)	Xenoinnesto (Particolato, blocchi)	Sintetico
Sicurezza e biocompatibilità	+++	+++	++	++	+ / ++
Formazione di nuovo osso (efficacia)	+++	+++	++	+	+
Prestazioni costanti	+++	+++	+	+	++
Semplicità d'uso	+++	++	++	++	++
Assenza di migrazione	+++	++	++	++	+
Evidenza clinica	++	+++	+++	+++	+++
Morbilità	+++	+	+++	+++	+++



OSSIX Bone idratato con il sangue del sito di estrazione.



Riempimento dell'alveolo con OSSIX Bone (senza bisogno di membrana).



Tessuto suturato senza chiusura primaria.



Tessuto sano e sito guarito dopo 3,5 mesi dall'estrazione.



L'apertura della cresta mostra l'osteointegrazione e la possibilità di posizionare un impianto dopo 3,5 mesi.

# Linee guida generali relative alle diverse indicazioni

## Piccolo (5x5x5mm)

- preservazione di piccoli alveoli.
- Rialzo del seno per elemento singolo.
- Impianto immediato con piccola deiscenza vestibolare.

## Medio (5x5x10mm)

- preservazione di alveoli di grandi dimensioni (multi-radice).
- Rialzo del seno per più elementi.
- Aumento laterale della cresta (1-2 elementi).

## Grande (5x10x10mm)

- difetto di ampie dimensioni a seguito dell'estrazione di più denti.
- Difetto di ampie dimensioni a seguito della rimozione di cisti.
- Importante aumento laterale di osso.

## OSSIX™ Bone è disponibile in 3 misure



5 x 5 x 5 mm (0,125 cc)

5 x 5 x 10 mm (0,25 cc)

5 x 10 x 10 mm (0,5 cc)

Codice

32310009

32310010

32310011