

+
WE
KNOW
ENDO.



MAILLEFER

ProTaper Gold[®]

La stessa tecnica vincente di sempre, con **maggiore flessibilità**

 Dentsply
Sirona

Prestazioni affidabili e sagomature predicibili

La tecnologia ProTaper Gold comprende una serie di strumenti di "sagomatura" e "finitura" che permette di realizzare trattamenti predicibili con un comprovato sistema apprezzato dai clinici di tutto il mondo.

“Sappiamo che la sagomatura di canali particolarmente curvi può destare preoccupazione. Gold mi ha dato un nuovo livello di sicurezza e controllo che trasforma la preoccupazione in divertimento.”

Dr. Jordan C. West, DDS, MSD



Immagine preoperatoria

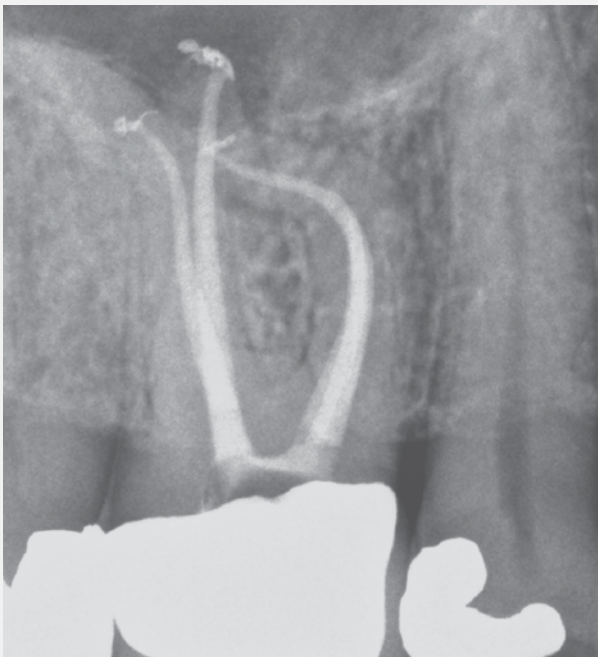


Immagine preoperatoria

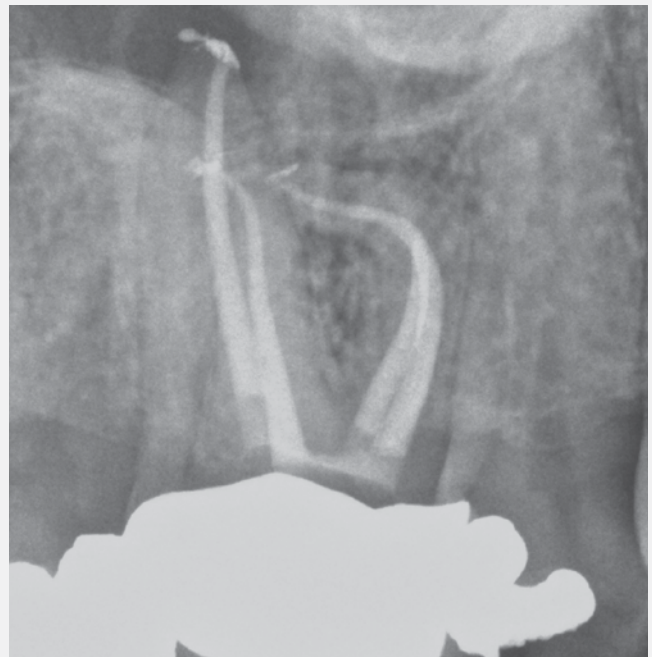


Immagine distale obliqua postoperatoria



Il processo di produzione brevettato di ProTaper Gold gli permette di mantenere la curvatura nel canale.¹

¹ Gagliardi J, Versiani MA, de Sousa-Neto MD, Plazas-Garzon A, Basrani B. Evaluation of the Shaping Characteristics of ProTaper Gold[®], ProTaper Next[®], and ProTaper[®] Universal in Curved Canals. J Endod. 2015 Oct;41(10):1718-24.

Maggiore flessibilità dall'inizio alla fine

La metallurgia visibilmente avanzata di ProTaper Gold crea una differenza che potete vedere e sentire. Questo perché gli strumenti rotanti ProTaper Gold hanno le identiche geometrie di ProTaper Universal, ma si caratterizzano per una maggiore flessibilità. Ciò diventa particolarmente importante quando gli strumenti di finitura devono lavorare nelle curve impegnative della regione apicale.

Gli strumenti di sagomatura ProTaper Gold

pre-allargano i canali e sono studiati per essere utilizzati con la tecnica di "spazzolamento in uscita".



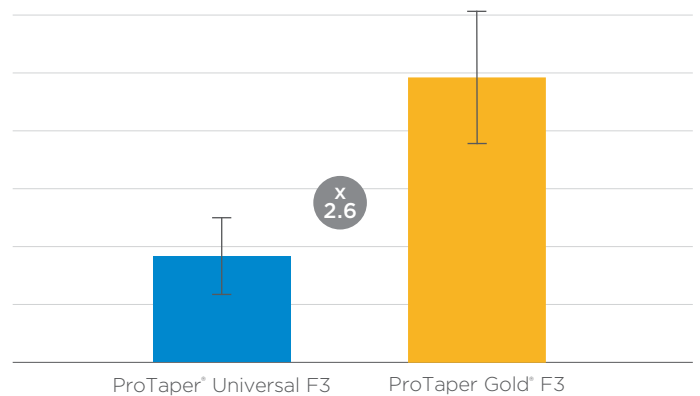
Gli strumenti di finitura ProTaper Gold sono più flessibili, il che permette di sagomare e rifinire ciascun canale con un approccio sistematico completo.



*conicità variabile

Maggiore resistenza alla fatica ciclica

ProTaper Gold assicura più del doppio della resistenza alla fatica ciclica rispetto a ProTaper Universal*. E questo è un importante vantaggio, in quanto le sollecitazioni cicliche sono la causa principale di separazione dello strumento.²



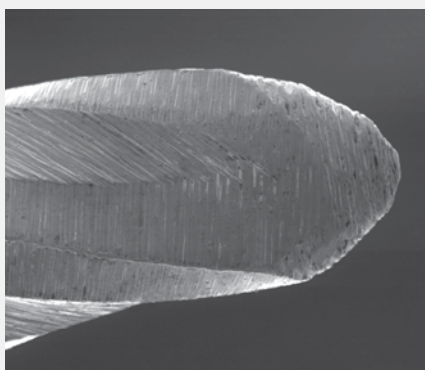
² Shen Y, Cheung GS, Bian Z, Peng B. Comparison of defects in ProFile and ProTaper[®] systems after clinical use. J Endod. 2006 Jan;32(1):61-5.

* Valori medi di ProTaper Gold rispetto a ProTaper Universal basati su esami interni disponibili su richiesta.

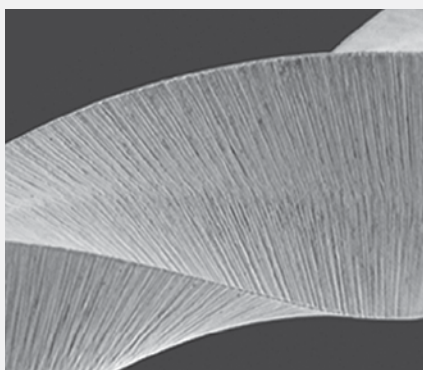
Efficienza e familiarità

La maggior parte dei clinici* preferiscono gli strumenti rotanti ProTaper Gold® rispetto ai ProTaper® Universal in quanto creano le stesse forme gradualmente coniche come i ProTaper® Universal³, ma con nuovi e significativi benefici.

ProTaper Gold® offre il vantaggio di una migliorata flessibilità e resistenza alla fatica ciclica, con la familiarità di un convalidato ed apprezzato sistema di strumenti completo.



La punta non lavorante permette a ciascuno strumento di seguire in tutta sicurezza il canale radicolare, mentre la piccola sezione piatta consente di proseguire più agilmente attraverso il tessuto molle ed i detriti.⁴



La sezione trasversale triangolare convessa e la conicità progressiva migliorano la capacità di taglio, diminuendo la frizione rotazionale tra lama dello strumento e dentina.⁵

ProTaper Gold® si caratterizza per la conicità progressiva brevettata e apprezzata dai dentisti da oltre un decennio.



I coni di guttaperca a conicità variabile Conform-Fit® si adattano in modo predicibile ai canali sagomati con ProTaper Gold® e assicurano guttaperca calda per più di 4 mm oltre la fonte di calore. Sono inoltre disponibili le punte di carta corrispondenti, oltre ai Thermafil per ProTaper Gold®.

Gli strumenti ProTaper Gold® utilizzano la stessa azione rotante dei ProTaper® Universal e possono essere utilizzati con gli stessi motori endodontici.

3 West J. Endodontic Update 2006. J Esthet Restor Dent. 2006; 18(5): 280-300. Review.

4 Blum JY, Machtou P, Ruddle C, Micalef JP. Analysis of mechanical preparations in extracted teeth using ProTaper® rotary instruments: value of the safety quotient. J Endod. 2003 Sep;29(9):567-75.

5 Berutti E, Negro AR, Lendini M, Pasqualini D. Influence of manual preflaring and torque on the failure rate of ProTaper® rotary instruments. J Endod. 2004 Apr;30(4):228-30.

* Dati disponibili su richiesta.

MAILLEFER

ProTaper Gold®

Le geometrie di ProTaper® con metallurgia innovativa

PRIMA

ProTaper® Universal impone nuovi canoni di efficienza.

DOPO

La tradizione ProTaper® continua con ProTaper Gold®:

- **flessibilità maggiore del 24%****
- **resistenza alla fatica ciclica 2,6 volte più alta*****
- **Manico più corto da 11 mm**

Gli strumenti ProTaper Gold® hanno la stessa semplicità e forme gradualmente coniche del noto e comprovato sistema ProTaper® Universal. Sviluppati con un'innovativa metallurgia brevettata, gli strumenti rotanti ProTaper Gold® offrono una flessibilità come mai prima d'ora.

** Valore medio per ProTaper Gold® rispetto a ProTaper® Universal. Sulla base di test interni. Dati disponibili.

*** Per i file di finitura ProTaper Gold™ F3. La resistenza media alla fatica ciclica del sistema ProTaper Gold™ è 2,4 volte superiore a quella del sistema ProTaper® Universal. Sulla base di test interni. Dati disponibili.

Confezionamenti



ProTaper Gold® Strumenti



SX STERILE
19MM A 0410 219 G01 03



S1 STERILE
21MM A 0410 221 G01 03
25MM A 0410 225 G01 03
31MM A 0410 231 G01 03



S2 STERILE
21MM A 0410 221 G02 03
25MM A 0410 225 G02 03
31MM A 0410 231 G02 03



F1 STERILE
21MM A 0411 221 G01 03
25MM A 0411 225 G01 03
31MM A 0411 231 G01 03



F2 STERILE
21MM A 0411 221 G02 03
25MM A 0411 225 G02 03
31MM A 0411 231 G02 03



F3 STERILE
21MM A 0411 221 G03 03
25MM A 0411 225 G03 03
31MM A 0411 231 G03 03



F4 STERILE
21MM A 0411 221 G04 03
25MM A 0411 225 G04 03
31MM A 0411 231 G04 03



F5 STERILE
21MM A 0411 221 G05 03
25MM A 0411 225 G05 03
31MM A 0411 231 G05 03

Strumenti assortiti

21MM SX/F3 A 0409 221 G01 03
25MM SX/F3 A 0409 225 G01 03
31MM SX/F3 A 0409 231 G01 03



Punte di carta per ProTaper Gold®



Confezioni da 180 punte di carta sterili
F1 A 241W 000 001 03
F2 A 241W 000 002 03
F3 A 241W 000 003 03
F4 A 241W 000 004 03
F5 A 241W 000 005 03

Conf. da 4x30, 1x60 punte di carta sterili
F1-F5 A 241W 000 901 03



Guttaperca Conform Fit® per ProTaper Gold®



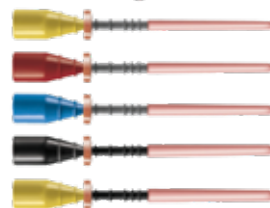
Confezioni da 60 coni di gutta-perca
a conicità variabile

F1 B00PGGPF000F1
F2 B00PGGPF000F2
F3 B00PGGPF000F3

F2 & F3 B00PGGPF00F23
F4 & F5 B00PGGPF00F45



Thermafil® per ProTaper Gold®



Blister da 6 otturatori

F1 A 1411 B00 001 00
F2 A 1411 B00 002 00
F3 A 1411 B00 003 00
F4 A 1411 B00 004 00
F5 A 1411 B00 005 00

Conf. da 30 otturatori (5 blister)

F1 A 1411 P00 001 00
F2 A 1411 P00 002 00
F3 A 1411 P00 003 00
F4 A 1411 P00 004 00
F5 A 1411 P00 005 00