



#### Sécurité des données fiable

Les doubles copies de tous vos cas empêchent la perte de données

#### Choix de flux de travail pour de multiples postes de travail

Préservez l'efficacité de votre cabinet avec des données totalement synchronisées

#### Véritable plug-and-play

Connectez-le simplement et laissez le Hub s'auto-configurer

#### Assurez un long avenir à votre investissement

Mises à jour et nouvelles fonctionnalités gratuites pendant toute la durée de vie du produit

#### Priorité à la sécurité

La sauvegarde Vault\* à distance offre une sécurité des données en cas de catastrophes

\* fait l'objet de frais supplémentaires

#### Mentions Légales

Dispositifs médicaux pour soins dentaires, réservés aux professionnels de santé, non remboursés par les organismes d'assurance maladie. Lisez attentivement les instructions figurant sur la notice ou sur l'étiquetage avant toute utilisation. **CEREC AC avec Omnicam.** Indications : Unité de prise d'empreinte pour la fabrication assistée par ordinateur de restaurations dentaires. Classe : I/Fabricant : Sirona Dental Systems GmbH. **CEREC AF/AF Connect/AI/AI Connect.** Indications : Unité de prise d'empreinte pour la fabrication assistée par ordinateur de restaurations dentaires. Classe : I/Fabricant : Sirona Dental Systems GmbH. **Sidexis 4.** Indications : Logiciel de gestion, analyse et diagnostic de radiographies numériques/numérisées. Gestion et analyse de clichés optiques numériques. Classe/Organisme certificateur : IIa/CE 0123. Fabricant : Sirona Dental Systems GmbH. 11/2017

#### Solutions procédurales

Prévention  
Odontologie conservatrice  
Orthodontie  
Endodontie  
Prothèses  
Implants

#### Technologies habilitantes

Systèmes de CFAO  
Systèmes d'imagerie  
Postes de traitement  
Instrumentation

#### Dentsply Sirona France

7 Ter Rue de la Porte de Buc  
78008 Versailles Cedex - France  
dentsplysirona.fr

THE DENTAL  
SOLUTIONS  
COMPANY™

Le partenaire de toutes vos solutions dentaires



commande n° A91100-M4.3-C096-017700. Imprimé en Allemagne. n° de dispo. 04601. OEY 0217VO  
Sous réserve de modifications techniques et d'erreurs éventuelles.

THE DENTAL  
SOLUTIONS  
COMPANY™



Le partenaire de toutes vos solutions dentaires

Ça marche.

Hub Dentsply Sirona - Un flux de travail optimisé et une sécurité élevée des données de votre cabinet



## Encombrement minimal. Impact maximal.

Gardez toutes les données des patients de manière synchronisée partout dans le cabinet. Consultez l'état actuel de tous les cas de restauration en cours d'un seul coup d'œil sur tous les appareils. Appréciez la sérénité de savoir que les données ne sont pas vulnérables aux cyberattaques. Juste trois des nombreux avantages du Hub.

La nouvelle solution de transfert et de sauvegarde de données de Dentsply Sirona est un catalyseur pour des flux de travail rationalisés, apportant un nouveau niveau de confort à la vie quotidienne du cabinet. Les transferts de données compliqués appartiennent au passé. Le Hub établit automatiquement un lien avec les autres appareils Dentsply Sirona en réseau et met les données CAO/FAO à disposition partout. Le transfert des données est toujours crypté.

Numérisez maintenant, concevez sur un autre appareil. Aucune nécessité de tenir à jour un dossier manuel. Le Hub garde une trace des cas en cours avec des listes d'éléments actifs pratiques.

Plus de soucis à se faire à propos d'une défaillance du disque dur voire même du système complet. Grâce aux doubles copies de sauvegarde, vos données sont toujours disponibles avec le Hub.



## Un appareil polyvalent, des avantages multiples.

Ça marche!

**Auto-configuration** : aucun technicien requis, aucun paramétrage fastidieux. Connectez simplement le Hub à votre réseau et il se configure lui-même.

**Véritable plug-and-play** : dès que le Hub est connecté au réseau, il est instantanément visible sur tous les appareils. Un simple clic sur chaque poste de travail pour être connecté, c'est tout ce qu'il faut pour finaliser le lien avec le Hub.

**Des flux de travail intégrés** : souhaitez-vous que le logiciel de gestion de votre cabinet soit connecté au Hub? Aucun problème. Le Hub est équipé d'une interface documentée qui permet aux autres logiciels de se connecter et de synchroniser les données et les cas. Ceci permettra de contrôler vos cas de restauration à partir des dossiers des patients.

Plus sûr que jamais

**Sécurité élevée** : lorsqu'il s'agit de stockage de données, les doubles copies garantissent une protection contre la perte de données.

**Cryptage** : le stockage et la transmission des données dans le Hub sont cryptés de manière si sécurisée que même nos techniciens ne peuvent accéder aux données depuis l'extérieur de votre cabinet. Le Hub ne présente aucune lacune susceptible de le rendre vulnérable à un vol ou à une mauvaise utilisation, garantissant ainsi que la vie privée de vos patients reste protégée.

**Sauvegarde à distances** : faire une sauvegarde dans le cabinet, c'est bien, mais que se passe-t-il en cas d'inondation ou d'incendie? Vault offre un service de sauvegarde à distance pour tout ce qui se trouve sur votre Hub, qui est conforme aux normes internationales et nationales applicables aux données médicales.

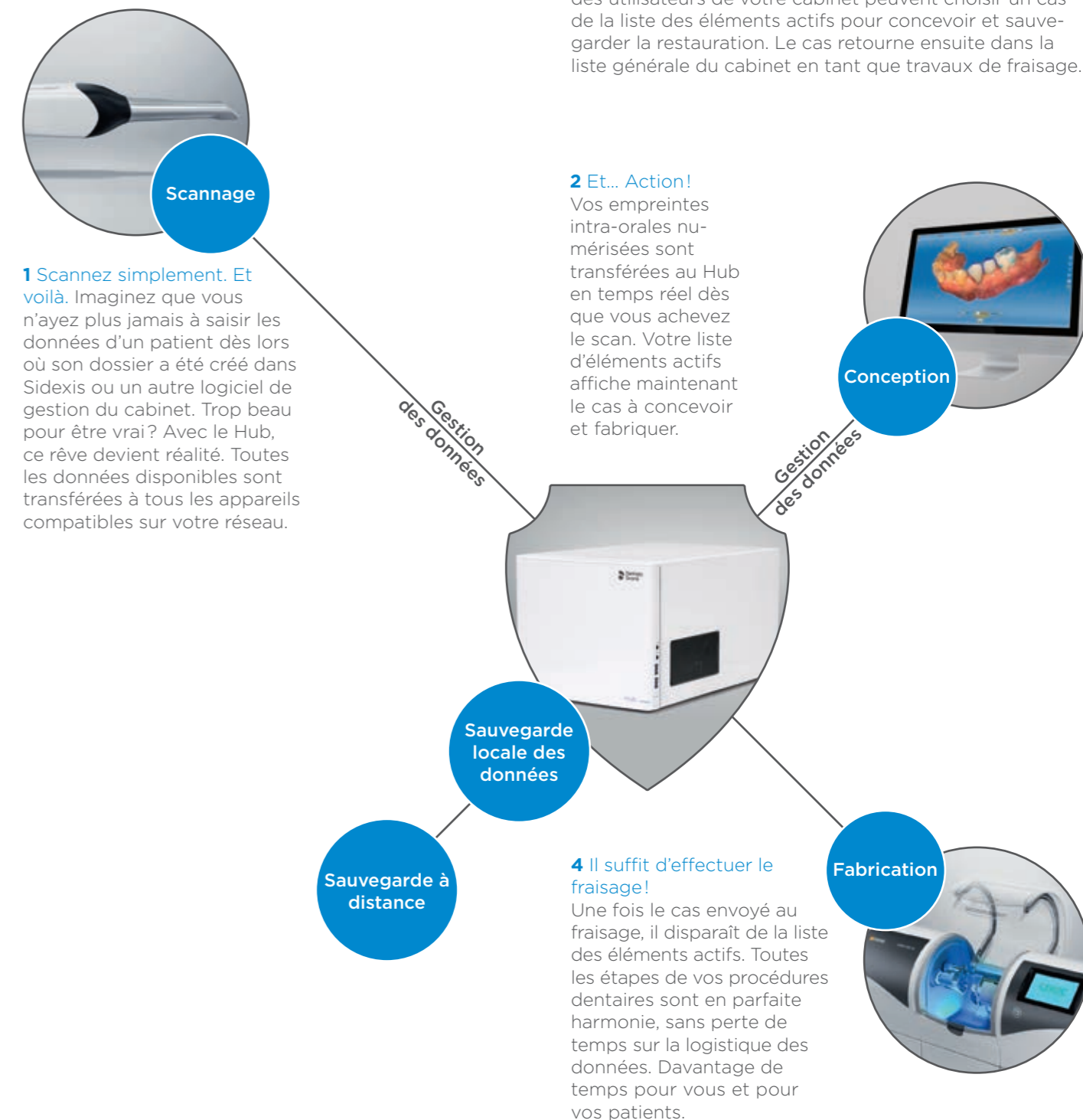
Travailler plus efficacement

**Un flux de données optimisé** : le Hub garde les données disponibles sur tous les appareils. Il n'est donc pas nécessaire de recréer les données du patient ni de transférer les données d'un appareil à un autre. Le Hub enregistre et synchronise également les données d'état du travail, en laissant votre personnel le choix de traiter les commandes à sa convenance sans avoir besoin de rappels.

Le Hub reconnaît automatiquement CEREC, CEREC Premium, CEREC Ortho, Sirona Connect et Sidexis sur le réseau avec des versions des logiciels appropriées. Des systèmes supplémentaires seront ajoutés pour élargir les options d'intégration.

**Mises à jour incluses** : votre acquisition garantit que vous bénéficierez de toutes les nouvelles fonctionnalités validées à l'avenir pour le Hub. Après tout, l'objectif est de simplifier et de sécuriser vos données à tout moment.

Trouvez de plus amples informations sur [www.dentsplysirona.com/hub](http://www.dentsplysirona.com/hub)



## Le Hub : un investissement dans l'avenir de votre cabinet

Le Hub n'est pas seulement un dispositif de stockage externe, mais plutôt un assistant numérique qui réfléchit et regarde vers l'avenir. Il rationalise les flux de travail quotidiens dans votre cabinet de manière discrète mais cruciale, tout en protégeant vos données contre le vol et la perte. Dentsply Sirona continuera à développer le Hub dans le futur, en l'optimisant étape par étape, afin que les processus de travail complexes deviennent encore plus faciles pour vous grâce aux mises à jour du logiciel du Hub. Demandez dès aujourd'hui des informations plus détaillées sur le Hub à votre revendeur.