

THE DENTAL  
SOLUTIONS  
COMPANY™



# Intego Ambidextre

## Convertible en un tour de main

[dentsplysirona.fr](http://dentsplysirona.fr)





## Un chef-d'œuvre de flexibilité

Notre époque est marquée par un progrès fulgurant. Nous nous devons d'être flexibles et très réactifs aux changements survenant à des intervalles toujours plus courts. En tant que dentiste, vous aurez déjà perçu ce fait dans le quotidien de votre cabinet. Dentsply Sirona souhaite vous fournir encore plus de flexibilité pour vous permettre de réagir de manière optimale à l'évolution de vos besoins et de ceux de vos patients, maintenant et à l'avenir. Ainsi, nous avons mis au point le poste de traitement Intego Ambidextre.

Intego Ambidextre est conçu pour les dentistes droitiers et gauchers souhaitant travailler de façon ergonomique sans faire de compromis. En outre, ce poste de traitement vous permet de modifier la position de traitement facilement et en douceur. Le mécanisme de rotation unique permet de faire passer le poste de traitement de la position pour droitiers à la position pour gauchers en seulement 15 secondes, ce qui en fait un appareil très flexible.

Dentsply Sirona a mis au point un chef-d'œuvre de flexibilité au service de votre cabinet.

# Extrêmement flexible sous tous ses aspects

Vos journées de travail sont complexes et représentent des exigences différentes pour les postes de traitement. INTEGO Ambidextre vous offre une solution adéquate : choisissez entre deux versions que vous pouvez configurer en toute flexibilité. Peu importe que vous optiez pour un système avec bras flexible ou tablette pivotante, ou encore un modèle Intego Ambidextre ou Intego pro Ambidextre, chacune des options rime avec un niveau de performance élevé à des prix raisonnables.

## CS - design au bras articulé



Le concept du bras articulé est conçu pour l'éventail le plus large de situations de prise en charge à deux ou quatre mains.

### Intego pro Ambidextre TS en position pour praticien gaucher.

Vos avantages :

- Positionnement ergonomique de l'élément praticien grâce à un système de soutien du bras support
- Système de tray fonctionnel avec plateau amovible à positionner en toute flexibilité
- Concept global, intégration d'un système de prévention des infections pour un bon résultat



**Le monde de l'élégance**

Couleurs de sellerie nobles pour un effet classique intemporel.

**Le monde du naturel**

Des couleurs chaudes, douces et reposantes.

**Le monde de la vitalité**

Des couleurs vives et lumineuses pour une atmosphère moderne et vivante.



\* Couleurs disponibles pour la sellerie Lounge.

## Design ergonomique

Intego Ambidextre offre une combinaison idéale d'esthétique et de fonctionnalité. Les postes de traitement Dentsply Sirona se sont vu attribuer des prix de grande renommée pour leur apparence, dont le « red dot design award », le « iF Product Design Award Gold », le « iF Communication Design Award » et le « GOOD DESIGN Award ». Adaptez le design de votre fauteuil à votre style et à vos goûts personnels.

Outre leur esthétique harmonieuse, les modèles Intego Ambidextre présentent un design fonctionnel très sophistiqué répondant aux critères de nos principes d'ergonomie. Les produits ergonomiques de Dentsply Sirona offrent un accès optimal au patient, associé à des flux de travail souples, permettant à ce dernier de bénéficier d'un niveau de confort élevé.

Un design ergonomique n'est pas seulement d'une importance capitale pour vous ; il l'est aussi pour votre équipe et pour vos patients.



Design ergonomique **pour votre équipe**



Design ergonomique **pour vous**



Design ergonomique **pour vos patients**



## Rotation ergonomique optimale

L'organisation du quotidien du cabinet dentaire ne requiert pas seulement l'adaptation de l'équipement à vos exigences, mais aussi aux exigences de votre équipe. C'est un défi encore plus important au sein d'un cabinet de groupe, où plusieurs personnes seront amenées à utiliser le même poste de traitement. La zone de traitement doit pouvoir être ajustée rapidement et facilement. Cette procédure doit également être sûre et stable. Le modèle Intego Ambidextre a précisément été conçu dans ce but.

### Le processus de rotation :



**1** Le processus de rotation est activé en une seule pression sur la pédale correspondante et le dossier est automatiquement orienté dans la position de rotation prévue.



**2** Pendant que l'unité d'eau est déplacée en douceur derrière le dossier sur un bras-support robuste, il est possible de faire pivoter l'élément praticien et l'éclairage opératoire simultanément dans la nouvelle position sans prendre plus d'espace.



**3** Enfin, les supports de plateau et de caméra peuvent être échangés, le cas échéant.

### Vos avantages :

#### Rapidité

Grâce au mécanisme innovant, la position de traitement peut être modifiée en seulement 15 secondes.

#### Simplicité

Aucune formation supplémentaire n'est requise ; la procédure peut être effectuée manuellement et de manière intuitive par votre équipe. Une seule pression sur la pédale suffit à déclencher le mécanisme pivotant et à déplacer le dossier pour atteindre la position adaptée.

#### Élégance

Le poste de traitement peut être converti en douceur et sans effort en une seule étape. Et le tout sans mouvement brusque, sans vis et sans montage.



## Des résultats de qualité

Chacun de vos traitements représente un flux de travail complexe. Nos produits conçus de manière ergonomique vous offrent un accès adapté aux patients et permettent une fluidité optimale pour un confort patient élevé. Intego Ambidextre rassemble toutes les dimensions du monde de l'ergonomie pour vous faciliter le travail ; même après de longues journées de travail, vous obtenez des résultats de grande qualité, et ce grâce à votre savoir-faire avec le renfort de notre poste de traitement.



### 1 Assise intuitive

- **Une grande liberté de mouvement**  
Un dossier mince pour une liberté de mouvements adéquate pour vos jambes et un positionnement flexible de la pédale.
- **Placement ergonomique des instruments**  
L'harmonie entre l'élément praticien et l'élément assistante ; le positionnement flexible du tray supplémentaire pour les modèles à bras articulé et les modèles à cordons pendants.
- **Des tabourets confortables**  
Hugo, Carl, Paul

### 2 Positionnement confortable

- **Réglage du poste de traitement**  
Réglage flexible de la hauteur et de la profondeur, crachoir pivotant.
- **Confort patient accru**  
Système d'élévation en douceur, appui-bras, repose-pieds Vario, sellerie confortable, ErgoMotion

### 3 Visibilité adaptée

- **Éclairage de qualité de la zone de traitement**  
Scialytiques LEDview Plus ou LEDlight, lampes à LED pour instruments
- **Têtières flexibles**  
Têtière plate ou à double articulation
- **Images intra-orales de grande qualité**  
SiroCam F, AF ou AF+, écran HD 22" sur le poste de traitement

### 4 Flux de travail intégré

- **Fonctionnement intuitif**  
Interface utilisateur EasyPad ou écran tactile EasyTouch
- **Fonctions d'appareils de table intégrées**  
Contrôle du couple intégré pour les traitements d'endodontie, fonction ApexLocator sur l'EasyTouch
- **Équipement moderne**  
Instruments innovants, système de communication patients moderne Sivision, ports pour clés USB, cartes SD et Ethernet

### Des résultats concluants

- Cliniquement concluant
- Esthétiquement concluant

## Une utilisation intuitive sous tous les aspects

Des traitements complexes requièrent toute votre concentration. Voilà pourquoi Intego Ambidextre est une solution intuitive, grâce à deux interfaces utilisateur avancées et des instruments ergonomiques pour un traitement en toute tranquillité. Vous pouvez ainsi vous concentrer sur ce qui est réellement important, à savoir votre patient et le résultat de traitement.

### Des interfaces intuitives ultra-modernes



#### EasyPad

Interface utilisateur claire et intuitive, le standard chez Intego Ambidextre et Intego pro Ambidextre.



#### EasyTouch

Cette interface utilisateur peut être intégrée en option. Son écran tactile intuitif ainsi que les options de commande et d'affichage améliorent le confort d'utilisation.

### Possibilités d'intégration pour les traitements d'endodontie



#### ApexLocator

En outre, vous pouvez intégrer la fonction ApexLocator dans le panneau de commande EasyTouch qui vous permet de contrôler en permanence la profondeur de travail lors de traitements d'endodontie, ainsi qu'une réduction de l'exposition aux rayonnements.



#### Réglage de couple intégré

La vitesse et le couple peuvent être ajustés et le moteur s'arrête automatiquement lorsque le couple maximal défini est atteint. Cela garantit une sécurité accrue et un flux de travail optimal dans le cadre des traitements d'endodontie.

- 1 Sprayvit E**  
Une grande visibilité grâce à l'éclairage LED intégré.
- 2 Moteur BL ISO E**  
Moteur brushless stérilisable avec contrôle de la vitesse et du couple pendant le traitement. Particulièrement léger, compact et avec une plage étendue de vitesses.
- 3 Détartreur SiroSonic L**  
Pièces-à-main et inserts stérilisables, vibrations rectilignes contrôlées. Avec réglage électronique de la puissance et du débit d'eau.
- 4 SiroCam F or AF or AF+**  
Images intra-orales détaillées grâce à la caméra facile d'utilisation SiroCam F ou AF/AF+ avec autofocus.



### Intégration des instruments de Réciprocité® Dentsply Sirona

Dentsply Sirona est le seul fabricant de postes de traitement à intégrer les instruments de Réciprocité® Dentsply Sirona et VDW. Leur utilisation est ainsi facile et rapide. La librairie de limes peut être complétée avec d'autres systèmes d'instruments.

WaveOne®  
WaveOne® Gold  
Limes à mouvement réciproque

Reciproc®  
Endo à une lime

## Un niveau de confort élevé pour le patient

Le fauteuil Intego Ambidextre présente un design ergonomique ; et garanti, en combinaison avec le repose-tête, un niveau de confort élevé à votre patient. Les patients allongés si confortablement se sentiront en sécurité et vous feront davantage confiance.



### Tête à double articulation

S'adapte rapidement aux différentes situations de traitement et aux tailles variables de vos patients.

### Sellerie Premium/Lounge

Une sellerie de haute qualité garantit un confort à vos patients même en cas de traitements de longue durée.

### ErgoMotion

La synchronisation des mouvements d'inclinaison du dossier et de l'assise du patient permet de prévenir étirements et compressions.

### Appui-bras

Vos patients peuvent confortablement reposer leurs bras.

### Système d'élévation

Le système d'élévation unique du fauteuil déplace doucement les patients en position allongée adéquate.

### Repose-pieds Vario

Le repose-pieds Vario, fourni avec la sellerie Premium, est aisément extensible pour assurer un positionnement ergonomique des patients les plus grands.

## Options de sellerie



### Sellerie Lounge

Surface en matériau doux et agréable avec un rembourrage confortable pour une relaxation maximale. Assise profilée assurant un maintien ergonomique.



### Sellerie Premium

Une sellerie de haute qualité sans couture garantit un confort élevé à vos patients même en cas de traitements de longue durée.

ErgoMotion, la solution unique de Dentsply Sirona, dédiée à la gamme Intego

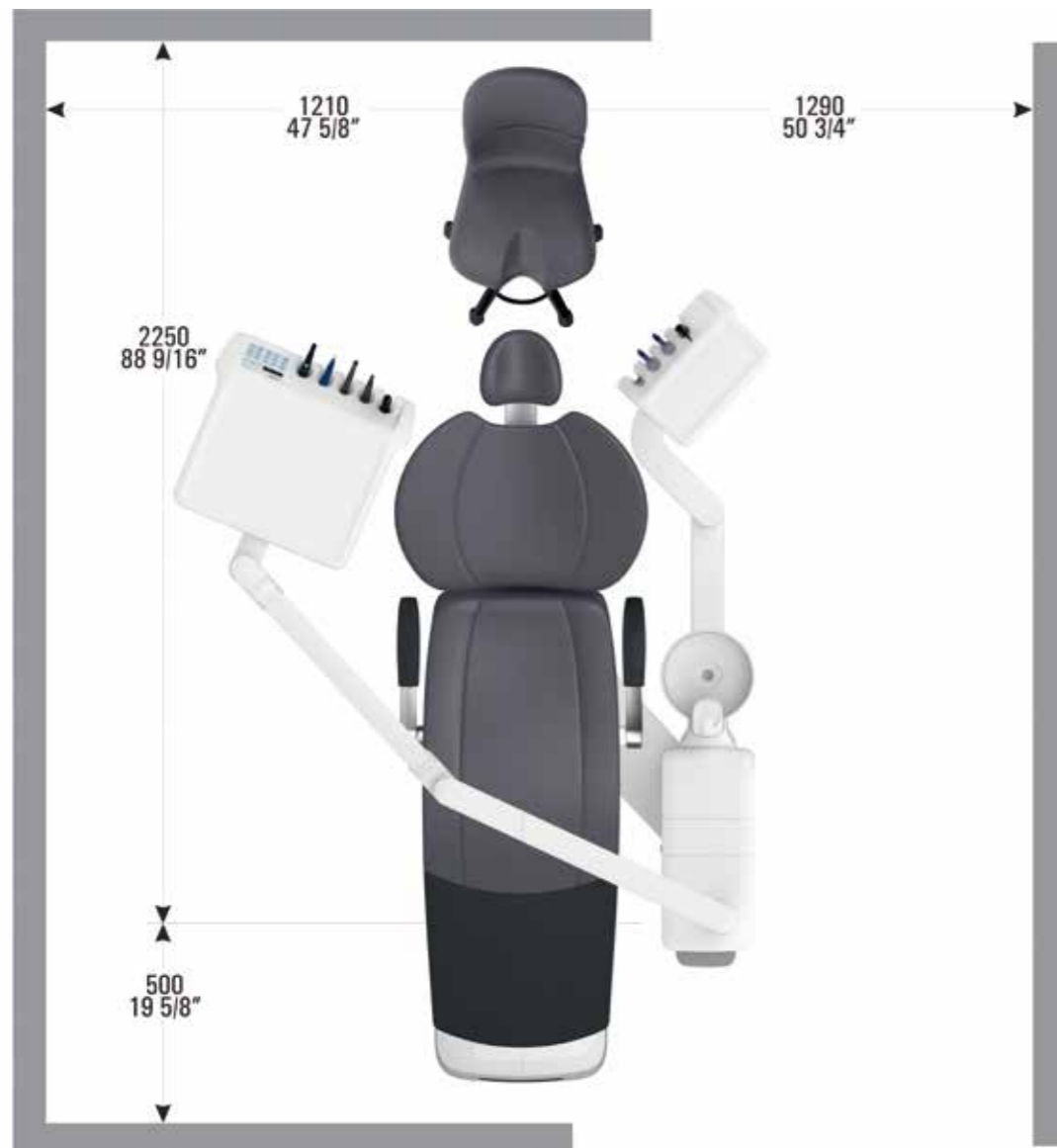
### Vos avantages :

- Bon positionnement pour le traitement de la zone maxillaire ou mandibulaire
- Réduction de l'étirement de la tête des patients
- Absence d'étirement excessif et aucune compression de la colonne vertébrale des patients
- La tête des patients reste dans la même position sur la tête lorsqu'ils sont assis et lors du traitement

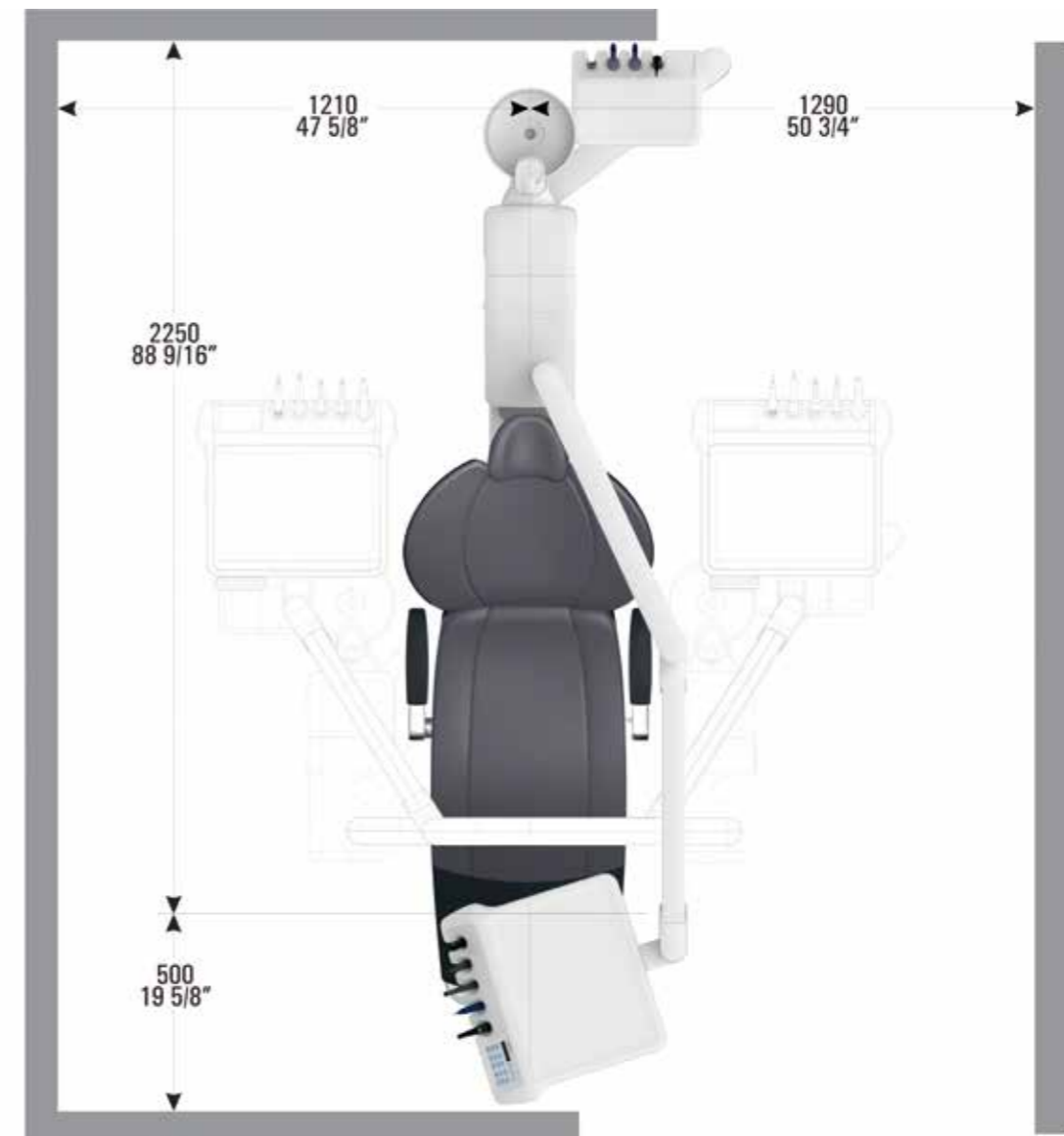


# Plus de liberté de mouvement sans espace supplémentaire requis

Intego Ambidextre offre une grande flexibilité sur un espace réduit. L'option de conversion n'augmente pas l'espace requis par rapport aux postes de traitement Dentsply Sirona existants. Le mécanisme de rotation ingénieux permet des mouvements compacts et économisant de l'espace à tout moment. Le processus de mouvement permet au poste de traitement de rester complètement stable dans toutes les positions. L'unité d'eau est guidée en toute sécurité et de manière contrôlée autour du dossier, ce qui exclut tout risque de dommages. Les dessins suivants illustrent le fait qu'Intego Ambidextre ne requiert pas plus d'espace que les autres postes de traitement Intego, et ce quelle que soit la phase du mouvement de conversion.



L'illustration de l'espace requis pour chaque modèle Intego lors d'une utilisation en position de traitement à 12 heures.



L'illustration de l'espace maximum requis d'Intego Ambidextre avec l'élément Assistante Confort au cours du processus de conversion.

# La prévention des infections pour une flexibilité de travail

Les dentistes du monde entier sont extrêmement exigeants en ce qui concerne la sécurité de leurs patients et de leur équipe au sein du cabinet. Le concept de prévention des infections d'Intego Ambidextre a été conçu pour que vous puissiez satisfaire rapidement et sûrement les réglementations en matière d'hygiène. Le design de l'élément assistant et du groupe d'eau permettent de mettre en oeuvre les procédures de prévention des infections de manière simple et rapide.



**1 Crachoir**  
Amovible et pivotant, facile d'entretien et d'accès

**2 Systèmes d'aspiration**  
Compatibles avec tous les systèmes d'aspiration sèche ou humide courants, y compris la centrifugeuse d'amalgame.

**3 Fonction de purge et de purge automatique**  
Les cordons d'instruments peuvent être rincés et nettoyés en profondeur grâce aux adaptateurs d'assainissement.

## Intego Ambidextre

L'unité d'eau compacte et l'élément assistant peuvent être adaptés aux différents besoins et exigences grâce à une sélection totalement libre des systèmes d'aspiration et des options de prévention des infections.



### Bouteille d'eau fraîche

Pour une qualité contrôlée de l'eau. Peut également être remplie de solution Dentosept P pour une désinfection permanente et un assainissement manuel.



### Nettoyage automatique des tuyaux d'aspiration

Adaptateur nettoyeur pour le rinçage automatique du tire-salive et de l'aspirateur de pulvérisation.



### Surfaces lisses

Le design sans interstices des surfaces assure une prévention maximale des infections pour une économie de temps maximale.

## Intego Pro Ambidextre

L'unité d'eau est basée sur un concept de prévention des infections complet et intégré. Ainsi, vous atteignez rapidement et simplement des normes élevées en termes de contrôle des infections.



### Système de désinfection intégré

Aseptisation permanente de toutes les conduites d'eau avec la solution Dentosept P. Fonction d'assainissement automatique pour une désinfection régulière en profondeur. Peut également être utilisé pour assurer une alimentation en eau autonome.



### Adaptateurs de nettoyage intégrés

Pour le rinçage automatique des cordons d'instruments (AutoPurge) et l'assainissement des conduites d'eau.



### Nettoyage chimique des tuyaux d'aspiration

Conteneur d'agent de nettoyage pour rinçage chimique des conduites d'aspiration. La concentration en produits de rinçage peut être réglée selon vos besoins.

# La qualité en toute confiance

Notre objectif n'est pas seulement de satisfaire nos clients, mais aussi de les impressionner. Par conséquent, la qualité, les performances et le service sont au cœur de nos préoccupations. Les postes de traitement Dentsply Sirona allient qualité élevée et véritable innovation, ce qui améliore le confort et le flux de travail de manière significative en matière de traitements.

## Fiabilité et longévité



Des tests de qualité précis et approfondis alliés à des matériaux robustes font d'Intego un poste de traitement fiable avec une durée de vie supérieure à la moyenne. Conçu et fabriqué en Allemagne.

## Des standards élevés



Dentsply Sirona est expert technologique avec plus de 130 années d'innovations et mise sur des normes de qualité élevées. Nos ingénieurs et scientifiques du département Recherche & Développement travaillent avec le plus grand soin lorsqu'il est question de qualité.

## Produit haut de gamme



Notre sens du détail transparaît au premier coup d'oeil sur le poste de traitement Intego. Les matériaux utilisés (des plastiques robustes et malléables, des composants solides en acier et en aluminium à l'intérieur, des produits en verre et de sellerie haut de gamme) sont conformes aux exigences élevées en termes de qualité inhérentes à un produit Premium.

## Un design paré pour l'avenir

Au cœur du centre d'innovation de Dentsply Sirona, on prédit les tendances futures et on prépare les produits de manière à ce que vous soyez également équipés pour les exigences technologiques de demain.



## Flexibilité pérenne

Intego Ambidextre est notre chef-d'œuvre de flexibilité. Mais pour nous, flexibilité signifie bien plus que cela : en effet, vous pouvez préparer Intego Ambidextre par l'intermédiaire des options et interfaces techniques disponibles de manière à être équipé en vue de futures applications. Intego Ambidextre vous offre la possibilité de configurer précisément l'équipement qui vous assistera de manière optimale dans vos procédures de traitement.

### De multiples versions

#### Choix entre deux têtes

La tête plate peut être ajustée rapidement et en toute flexibilité. Vous pouvez également choisir une tête à double articulation en option qui se positionne facilement et vous offre une bonne visibilité même dans les zones difficiles d'accès.



Tête plate



Tête à double articulation

#### Deux options d'éclairage - un éclairage toujours optimal

Deux choix possibles de lampes à LED pour un bon éclairage du champ de traitement. La LEDview Plus avec ses LED polychromes et ses fonctionnalités techniques sophistiquées, assure un éclairage au naturel.



LEDlight



LEDview Plus

#### Élément assistant : Version Confort ou Compact

Les deux éléments Assistant sont très compacts et vous garantissent une liberté de mouvements maximale. La version Confort vous permet également de travailler confortablement sans assistance.



Élément assistant Confort



L'élément assistant Compact

#### Équipement ultra-moderne

Les caméras SiroCam F/AF/AF+ autofocus associent une qualité d'image élevée à une facilité d'utilisation.



	SiroCam F	SiroCam AF	SiroCam AF+
<b>Focus</b>	Focus fixe	Auto Focus	Auto Focus
<b>Format d'image 16:10</b>	✓	✓	✓
<b>Pixels (utiles)</b>	0,42 mégapixel	0,65 mégapixel	1,00 mégapixel
<b>Espace de travail</b>	✓ 5-20 mm	✓ 2-130 mm	✓ 2-130 mm
<b>Résolution de l'image en direct</b>	824 x 514	824 x 514	824 x 514
<b>Résolution de l'image figée</b>	824 x 514	1024 x 640	1276 x 796

### Un design paré pour l'avenir

#### Interfaces : Flexibilité pérenne

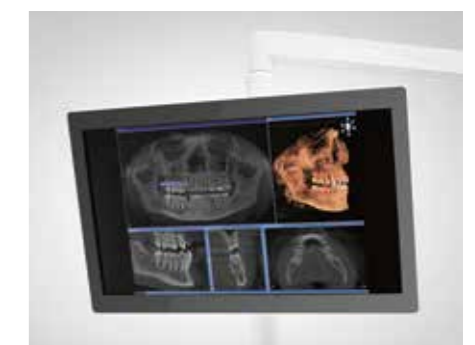
Une interface réseau dans le fauteuil ainsi qu'un port USB dans l'élément praticien ou assistante vous permettent d'intégrer de nouvelles fonctions et de connecter votre cabinet tout en améliorant de manière significative l'analyse d'erreurs par le technicien SAV.



Port USB intégré

#### Écran Sivision 22" AC



Cet écran HD vous permet d'expliquer à vos patients les images intra-orales, les radiographies, les vues de logiciels et de planification, les vidéos ainsi que les présentations PowerPoint directement sur le poste de traitement.



Écran Sivision 22" AC

# Configuration personnalisée



## Intego Ambidextre

Appareil de base	Version
<p><b>Fauteuil</b></p> <ul style="list-style-type: none"> <li>Sellerie Premium</li> <li>Pédale de commande pneumatique des instruments</li> <li>Tête plate</li> </ul> <p><b>Élément praticien</b></p> <ul style="list-style-type: none"> <li>5 positions d'instruments</li> <li>Interface utilisateur EasyPad</li> <li>Alimentation pour 2 instruments rotatifs</li> </ul> <p><b>Élément assistante</b></p> <ul style="list-style-type: none"> <li>Version compacte, bras support pivotant adapté directement sur l'unité d'eau</li> <li>4 positions d'instruments</li> <li>Tire-salive et dispositif d'aspiration</li> </ul> <p><b>Unité d'eau</b></p> <ul style="list-style-type: none"> <li>Aspiration humide standard</li> <li>Prévu pour intégration d'une bouteille d'eau fraîche</li> <li>Crachoir avec fonction pivotante manuel</li> </ul>	<p><b>Version TS à cordons pendants</b></p>  <ul style="list-style-type: none"> <li>Élément praticien facilement réglable en hauteur et fixé fermement grâce à un frein pneumatique</li> <li>Travail ergonomique avec positionnement flexible de l'élément Praticien et un support de tray mobile</li> <li>Larges surfaces dédiées aux instruments sur l'élément Praticien et porte-tray</li> </ul> <p><b>Version CS avec bras articulé</b></p>  <ul style="list-style-type: none"> <li>Idéal pour toutes les situations de traitement pour un travail autonome ou en équipe</li> <li>Portée optimale des instruments jusqu'à 90 cm</li> <li>Élément praticien facilement réglable en hauteur et fixé fermement grâce à un frein pneumatique.</li> </ul>

Vous pouvez configurer votre poste de traitement Intego Ambidextre exactement selon vos besoins pour définir votre propre rapport qualité-prix.

Packs utilisateur	Packs en options
<p><b>Start</b></p> <ul style="list-style-type: none"> <li>Seringue à 3 voies standard</li> <li>Éclairage pour l'élément praticien</li> <li>2 cordons de turbine</li> <li>LEDlight*</li> </ul> <p><b>Innovation</b></p> <ul style="list-style-type: none"> <li>Pédale électronique C*</li> <li>Sprayvit E sur l'élément praticien</li> <li>Éclairage pour l'élément praticien</li> <li>1 cordon de turbine</li> <li>1 micro-moteur BL ISO E avec alimentation</li> <li>Détartreur SiroSonic L</li> <li>LEDview Plus</li> </ul> <p><b>Ergo</b></p> <ul style="list-style-type: none"> <li>ErgoMotion</li> <li>Système d'élévation du fauteuil jusqu'à 185 kg</li> <li>2 accoudoirs</li> <li>Tête à double articulation</li> </ul> <p><b>Advance</b></p> <ul style="list-style-type: none"> <li>Pédale électronique C*</li> <li>Sprayvit E sur l'élément praticien</li> <li>Éclairage pour l'élément praticien</li> <li>1 cordon de turbine</li> <li>1 micro-moteur BL ISO E avec alimentation</li> <li>LEDlight*</li> </ul> <p><b>Touch Plus</b></p> <ul style="list-style-type: none"> <li>Pédale électronique C*</li> <li>1 micro-moteur BL ISO E avec alimentation</li> <li>1 cordon pour turbine</li> <li>Éclairage pour l'élément praticien</li> <li>Interface utilisateur EasyTouch</li> <li>LEDview Plus</li> </ul> <p><b>Endo Pro</b></p> <ul style="list-style-type: none"> <li>Kit réglage de couple</li> <li>Apex Locator</li> <li>Contre-angle Endo 6:1</li> <li>e-Control</li> </ul>	<p><b>Sivision Ready</b></p> <ul style="list-style-type: none"> <li>Port USB sur élément praticien ou assistante</li> <li>Interface de réseau</li> </ul> <p><b>Sivision Start avec/sans écran</b></p> <ul style="list-style-type: none"> <li>Port USB pour l'élément praticien ou assistante</li> <li>Interface de réseau</li> <li>SiroCam F (SiroCam AF ou AF+ en supplément)</li> <li>Adaptation de l'écran sur la colonne du scialytique</li> <li>En option : écran 22" AC</li> </ul> <p>* LEDview Plus en supplément</p>

## Intego Pro Ambidextre

Appareil de base	Version
<p><b>Fauteuil</b></p> <ul style="list-style-type: none"> <li>Sellerie Premium</li> <li>Pédale de commande pneumatique des instruments</li> <li>Tête plate</li> <li>Pédale 4 voies</li> </ul> <p><b>Élément praticien</b></p> <ul style="list-style-type: none"> <li>5 positions d'instruments</li> <li>Interface utilisateur EasyPad</li> <li>Alimentation pour 2 instruments rotatifs</li> <li>Éclairage pour instrument</li> <li>Dispositif d'alimentation électronique pour 2 moteurs et détartreur</li> </ul> <p><b>Élément assistante</b></p> <ul style="list-style-type: none"> <li>Version compacte, bras support pivotant adapté directement sur l'unité d'eau</li> <li>4 positions d'instruments</li> <li>Tire-salive et dispositif d'aspiration</li> <li>Sprayvit E avec lumière</li> </ul> <p><b>Unité d'eau</b></p> <ul style="list-style-type: none"> <li>Prévu pour l'intégration d'un dispositif de désinfection automatique</li> <li>Adaptateurs de nettoyage intégrés</li> <li>Crachoir avec fonction pivotante manuel</li> <li>Aspiration humide avec vanne multi-postes</li> <li>Nettoyage intégré du cordon d'aspiration d'eau</li> <li>Chauffage de l'eau</li> </ul>	<p><b>Version TS à cordons pendants</b></p>  <ul style="list-style-type: none"> <li>Élément praticien facilement réglable en hauteur et fixé fermement grâce à un frein pneumatique</li> <li>Travail ergonomique avec positionnement flexible de l'élément Praticien et un support de tray mobile</li> <li>Larges surfaces dédiées aux instruments sur l'élément Praticien et porte-tray</li> </ul> <p><b>Version CS avec bras articulé</b></p>  <ul style="list-style-type: none"> <li>Idéal pour toutes les situations de traitement pour un travail autonome ou en équipe</li> <li>Portée optimale des instruments jusqu'à 90 cm</li> <li>Élément praticien facilement réglable en hauteur et fixé fermement grâce à un frein pneumatique.</li> </ul>

Packs utilisateur	Packs en options
<p><b>Start Pro</b></p> <ul style="list-style-type: none"> <li>Pédale électronique C*</li> <li>Sprayvit E sur l'élément praticien</li> <li>1 cordon de turbine</li> <li>1 micro-moteur BL ISO E</li> <li>LEDlight*</li> </ul> <p><b>Advance Pro</b></p> <ul style="list-style-type: none"> <li>Pédale électronique C*</li> <li>Sprayvit E sur l'élément praticien</li> <li>1 cordon de turbine</li> <li>1 micro-moteur BL ISO E</li> <li>Détartreur SiroSonic L</li> <li>Interface utilisateur EasyTouch</li> <li>LEDview Plus</li> </ul> <p><b>Innovation Pro</b></p> <ul style="list-style-type: none"> <li>Pédale électronique C*</li> <li>Sprayvit E sur l'élément praticien</li> <li>Troisième entraînement de forage</li> <li>1 cordon pour turbine</li> <li>2 micro-moteurs BL ISO E</li> <li>Détartreur SiroSonic L</li> <li>Interface utilisateur EasyTouch</li> <li>Sprayvit E sur l'élément assistante</li> <li>LEDview Plus</li> </ul> <p><b>Endo Pro</b></p> <ul style="list-style-type: none"> <li>Kit réglage de couple</li> <li>ApexLocator</li> <li>Contre-angle Endo 6:1</li> <li>e-Control</li> </ul>	<p><b>Sivision Ready</b></p> <ul style="list-style-type: none"> <li>Port USB sur élément praticien ou assistante</li> <li>Interface de réseau</li> </ul> <p><b>Sivision Start avec/sans écran</b></p> <ul style="list-style-type: none"> <li>Port USB sur l'élément praticien ou assistante</li> <li>Interface de réseau</li> <li>SiroCam F (SiroCam AF ou AF+ en supplément)</li> <li>Adaptation de l'écran sur la colonne du scialytique</li> <li>En option : écran 22" AC</li> </ul> <p>* LEDview Plus en supplément</p>

# Vos options individuelles

Vous trouverez ci-dessous la liste complète des différentes options ; vous pouvez ainsi visualiser quels équipements font partie des appareils de base.

## Intego Ambidextre

Fauteuil		
2 positions de traitement, positions S et O Boîte	■	■
Boîte de jonction intégrée	■	■
Système d'élevation 140 kg	■	-
Système d'élevation 185 kg	<input type="checkbox"/> Er	■
Tête plate	■	■
Tête à double articulation	<input type="checkbox"/> Er	<input type="checkbox"/>
Sellerie Premium	■	■
Sellerie Lounge	<input type="checkbox"/>	<input type="checkbox"/>
ErgoMotion	<input type="checkbox"/> Er	<input type="checkbox"/>
Pédale 4 voies	<input type="checkbox"/>	■
Coussin réhausseur pour patients de petite taille	<input type="checkbox"/>	<input type="checkbox"/>
Accoudoir droit	<input type="checkbox"/> Er	<input type="checkbox"/>
Accoudoir gauche	<input type="checkbox"/> Er	<input type="checkbox"/>
Jeu de vannes pour le raccordement d'appareils externes	<input type="checkbox"/>	<input type="checkbox"/>
Kit de réduction de pression	<input type="checkbox"/>	<input type="checkbox"/>
Kit d'installation de recouvrement	<input type="checkbox"/>	<input type="checkbox"/>
Boîte de jonction séparée	<input type="checkbox"/>	<input type="checkbox"/>
Plaque d'adaptation	<input type="checkbox"/>	<input type="checkbox"/>

## Élément praticien

Bras support à freinage pneumatique, réglable en hauteur	■	■
5 positions d'instruments	■	■
Alimentation pour 2 instruments dynamiques sans fibre optique	■	■
Pédale pneumatique	■	■
Pédale électronique C*	<input type="checkbox"/> A, I, T	<input type="checkbox"/> S, A, I
Interface utilisateur EasyPad avec 2 utilisateurs programmables	■	■
Interface utilisateur EasyPad avec 4 utilisateurs programmables	<input type="checkbox"/> T	<input type="checkbox"/> A, I
Sprayvit E avec lumière	<input type="checkbox"/> A, I	<input type="checkbox"/> S, A, I
Sprayvit E avec lumière (touche d'eau à gauche)	<input type="checkbox"/> A, I	<input type="checkbox"/> S, A, I
Seringue à 3 voies standard	<input type="checkbox"/> S	-
Cordon de turbine avec lumière	<input type="checkbox"/> 2xS, A, I, T	<input type="checkbox"/> S, A, I
Cordon de turbine Borden	<input type="checkbox"/>	-
1 <sup>er</sup> moteur BL ISO E avec cordon	<input type="checkbox"/> A, I, T	<input type="checkbox"/> S, A, I
2 <sup>ème</sup> moteur BL ISO E avec cordon	<input type="checkbox"/>	<input type="checkbox"/> I
Détartreur SiroSonic L	<input type="checkbox"/> I	<input type="checkbox"/> A, I
Kit 3 <sup>ème</sup> instrument dynamique	<input type="checkbox"/>	<input type="checkbox"/> I
Lampe à polymérisation Satelec Mini LED	-	<input type="checkbox"/>
Alimentation lumière pour turbine et Sprayvit E	<input type="checkbox"/> S, A, I, T	■
Contrôle de couple pour traitements d'endodontie	<input type="checkbox"/> E	<input type="checkbox"/> E
eControl : Plage de vitesse de rotation 1200-40000 tr/min	<input type="checkbox"/> E	<input type="checkbox"/> E
ApexLocator intégré	<input type="checkbox"/> E	<input type="checkbox"/> E
Contre-angle Endo 6:1	<input type="checkbox"/> E	<input type="checkbox"/> E
Négatoscope intra-oral	<input type="checkbox"/>	<input type="checkbox"/>
Fonction rinçage et assainissement des conduites d'eau	<input type="checkbox"/>	-
Purge et purge automatique	-	■
Porte-tray TS flexible pour 2 trays standard	<input type="checkbox"/>	<input type="checkbox"/>
Support flexible de caméra TS	<input type="checkbox"/>	<input type="checkbox"/>
Tapis en silicone pour élément praticien TS	<input type="checkbox"/>	<input type="checkbox"/>
Porte-tray pivotant CS pour 1 tray standard	<input type="checkbox"/>	<input type="checkbox"/>
Porte-tray pivotant CS pour 2 trays standard	<input type="checkbox"/>	<input type="checkbox"/>
Tapis en silicone pour élément praticien CS	<input type="checkbox"/>	<input type="checkbox"/>
Revêtements en silicone pour les poignées	<input type="checkbox"/>	<input type="checkbox"/>

## Pro

## Intego Ambidextre

Élément assistante		
Compact, bras-support pivotant adapté directement sur l'unité d'eau	■	■
Confort, idéal pour les traitements à deux mains	<input type="checkbox"/>	<input type="checkbox"/>
4 positions d'instruments	■	■
Tire-salive et dispositif d'aspiration	■	■
Sprayvit E avec lumière	<input type="checkbox"/>	<input type="checkbox"/> I
Sprayvit E avec lumière (touche d'eau à gauche)	<input type="checkbox"/>	<input type="checkbox"/> I
Seringue à 3 voies standard	<input type="checkbox"/>	-
2 <sup>ème</sup> tuyau d'aspiration	<input type="checkbox"/>	<input type="checkbox"/>
Lampe à polymérisation Satelec Mini LED	<input type="checkbox"/>	<input type="checkbox"/>
Panneau de commande	<input type="checkbox"/>	<input type="checkbox"/>
Alimentation lumière pour Sprayvit E	<input type="checkbox"/>	■
Tapis en silicone pour l'élément assistante Confort	<input type="checkbox"/>	<input type="checkbox"/>

## Unité d'eau

Équipée pour bouteille d'eau fraîche	■	-
Équipée pour système de désinfection intégré	-	■
Crachoir avec fonction pivotante manuelle	■	■
Unité d'eau sans crachoir	<input type="checkbox"/>	<input type="checkbox"/>
Préparation pour aspiration humide standard	■	-
Préparation pour aspiration humide standard avec commande d'aspiration	<input type="checkbox"/>	-
Vanne de sélection de poste	<input type="checkbox"/>	■
Vanne de crachoir pour aspiration humide	<input type="checkbox"/>	<input type="checkbox"/>
Centrifugeuse automatique	<input type="checkbox"/>	<input type="checkbox"/>
Centrifugeuse d'amalgames	<input type="checkbox"/>	<input type="checkbox"/>
Bouteille d'eau fraîche avec/sans inverseur au réseau d'alimentation en eau	<input type="checkbox"/>	-
Bouteille d'eau fraîche avec inverseur au réseau d'alimentation en eau	<input type="checkbox"/>	-
Système de désinfection intégré avec désinfection en continu et fonction d'aseptisation automatique	-	<input type="checkbox"/>
Chauffage pour l'eau	<input type="checkbox"/>	■
Nettoyage des tuyaux d'aspiration avec eau	<input type="checkbox"/>	■
Système de nettoyage chimique des tuyaux d'aspiration	-	<input type="checkbox"/>

## Options lampe opératoire

LEDlight	<input type="checkbox"/> S, A	<input type="checkbox"/> S
LEDview Plus	<input type="checkbox"/> I, T	<input type="checkbox"/> A, I

## Communication patient

Port USB sur élément praticien ou assistante	<input type="checkbox"/> SIR, SIS	<input type="checkbox"/> SIR, SIS
SiroCam F	<input type="checkbox"/> SIS	<input type="checkbox"/> SIS
SiroCam AF	<input type="checkbox"/>	<input type="checkbox"/>
SiroCam AF+	<input type="checkbox"/>	<input type="checkbox"/>
Adaptation de l'écran sur la colonne du scialytique	<input type="checkbox"/> SIS	<input type="checkbox"/> SIS
Écran 22" AC (avec bloc secteur intégré)*	<input type="checkbox"/> SIS*	<input type="checkbox"/> SIS*
Interface de réseau	<input type="checkbox"/> SIR, SIS	<input type="checkbox"/> SIR, SIS

- Compris dans l'appareil de base
- Option
- Non disponible/applicable
- SIR Pack Sivision Ready
- SIS Pack Sivision Start
- SIS\* Pack Sivision Start avec écran
- S Pack Start/Start Pro
- A Pack Advance/Advance Pro
- I Pack Innovation/Innovation Pro
- E Pack Endo Pro
- Er Pack Ergo
- T Pack Touch Plus

La disponibilité des options et des fonctionnalités peut varier d'un pays à l'autre.



Tabouret Hugo



Tabouret Carl



Tabouret Paul (illustré avec repose-pied annulaire supplémentaire)



Porte-tray pivotant pour élément praticien CS



Pédale 4 voies



S e ringue à 3 voies standard



Lampe à polymérisation Satelec mini LED



Négatoscope



Support plateau et caméra flexible



Élément assistante Confort avec panneau de commande



Pédale électronique C\*



Tête à double articulation



Jeu de vannes pour la connexion d'appareils externes



Écran 22" AC



LEDlight



LEDview Plus



Intego Ambidextre sans crachoir



SiroCam F



SiroCam AF



SiroCam AF+

### Mentions Légales

Dispositifs médicaux pour soins dentaires, réservés aux professionnels de santé, non remboursés par les organismes d'assurance maladie. Lisez attentivement les instructions figurant sur la notice ou sur l'étiquetage avant toute utilisation. **Intego/Pro.** Indications : Poste de traitement pour cabinet dentaire. Classe / Organisme certificateur : IIa / CE 0123. Fabricant : Sirona Dental Systems GmbH. **LEDlight/LEDview Plus.** Indications : Eclairage opératoire pour poste de traitement dentaire. Classe / Organisme certificateur : IIb / CE 0123. Fabricant : Sirona Dental Systems GmbH. **Heliodent Plus.** Indications : Appareil pour radiologie dentaires, servant à réaliser des radiographies intra-orales pour l'examen et le diagnostic des affections des dents, de la mâchoire et des structures buccales. Classe / Organisme certificateur : IIb / CE 0123. Fabricant : Sirona Dental Systems GmbH. **Sprayvit E.** Indications : Seringue multifonction utilisée pour l'alimentation en fluides (ou en air) chauffée ou non et l'éclairage lors des traitements dentaires. Classe / Organisme certificateur : IIa / CE 0123. Fabricant : Sirona Dental Systems GmbH. **Moteur BL ISO.** Indications : Moteur destiné à l'entraînement de pièces-à-main et de contre-angles rotatifs et oscillants en connexion avec une unité de soins dentaires. Classe / Organisme certificateur : IIa / CE 0123. Fabricant : Sirona Dental Systems GmbH. **SiroSonic L.** Indications : Traitement d'affections dentaires pour les applications suivantes : élimination supra-gingivale de dépôts et de tartre (détartrage), élimination sousgingivale de la plaque et des concrétions (parodontologie), nettoyage et gestion du biofilm des implants, ainsi que des restaurations métalliques et céramiques (insert de nettoyage d'implants), rinçage de canaux radiculaires préparés (endodontie), liquéfaction de colles thixotropes (CEM), micro-préparation, traitement radiculaire rétrograde (endodontie) et évaluation de la profondeur de travail (insert avec repère de profondeur). PerioSonic sert également à la création d'un signal de tension en vue de l'évaluation dans PrioScan. Classe / Organisme certificateur : IIa / CE 0123. Fabricant : Sirona Dental Systems GmbH. **SiroCam F/AF /AF+.** Indications : Caméra pour l'enregistrement de radiographies intra-orales. Classe / Organisme certificateur : I / CE 0123. Fabricant : Sirona Dental Systems GmbH. 11/2017

### Dentsply Sirona France

7 Ter Rue de la Porte de Buc  
78008 Versailles Cedex - France  
dentsplysirona.fr

### Solutions procédurales

Prévention  
Odontologie conservatrice  
Orthodontie  
Endodontie  
Prothèses  
Implants

### Technologies habilitantes

Systèmes de CFAO  
Systèmes d'imagerie  
Postes de traitement  
Instrumentation

THE DENTAL  
SOLUTIONS  
COMPANY™



Le partenaire de toutes vos solutions dentaires