

# Axeos.

Faites l'expérience de la différence.



reddot winner 2020



BRO-XIOS-032021-LS

#### Mentions légales

Dispositifs médicaux pour soins dentaires, réservés aux professionnels de santé, non remboursés par les organismes d'assurance maladie. Lisez attentivement les instructions figurant dans la notice ou sur l'étiquetage avant utilisation.

**Axeos.** Indications : Appareil pour radiologie dentaire. Classe/Organisme certificateur : IIb/ CE 0123. Fabricant : Sirona Dental System GmbH.

**CEREC Guide.** Indication : Guide chirurgical précis et personnalisé pour la pose d'implants dentaires, fabriqué par un personnel dentaire ou technico-dentaire spécialisé, en liaison avec des systèmes CAO/FAO et des systèmes de radiographie 3D de Sirona. Classe/Organisme certificateur : I/N.A. Fabricant : Sirona Dental System GmbH.

**Xios XG Supreme.** Indications : Le système de radiographie XIOS XG est destiné à l'acquisition numérique de clichés intra-oraux à des fins de diagnostic. Classe/Organisme certificateur : IIa/CE 0123. Fabricant : Sirona Dental System GmbH.

**Sidexis 4.** Indications : Logiciel de gestion, analyse et diagnostic radiographies numériques/numérisées. Gestion et analyse de clichés optiques numériques. Classe/ Organisme certificateur : IIa/CE 0123. Fabricant : Sirona Dental System GmbH. SICAT Optisleep. Indications : Gouttière thérapeutique sur-mesure pour le traitement de ronflements et du syndrome d'apnées obstructives léger à modéré. Classe/Organisme certificateur : IIa/CE 0197. Fabricant : SICAT GmbH & Co. KG.

**SICAT Air.** Indications : Logiciel de visualisation et de segmentation d'information d'images de la région ORL. Les informations d'images sont issues de scanners médicaux (scanners CT ou DVT, par ex) Classe/Organisme certificateur : IIa/CE 0197. Fabricant : SICAT GmbH & CO. KG.

**CEREC MC X/XL.** Indications : Appareil d'empreintes numérique pour la fabrication assistés par ordinateur derestauration dentaires. Classe/Organisme certificateur : I/N.A. Fabricant : Sirona Dental System GmbH.

**3D Endo™.** Indications : Le logiciel 3D Endo™ est conçu pour faciliter la visualisation, le diagnostic et la planification des traitements endodontiques et des retraitements en utilisant des images DICOM. Classe/Organisme certificateur : Im/CE 0086. Fabricant : Maillefer.

**Primescan.** Indication : scanner intraoral 3D haute résolution, pour fabrication assistée par ordinateur de restaurations dentaires et permettant également d'envoyer les prises d'empreintes optiques à un laboratoire de prothèse. Classe : I. Fabricant : Sirona Dental Systems GmbH.

**Omniscam.** Indications : Unité de prise d'empreinte pour la fabrication assistée par ordinateur de restaurations dentaires et permettant également d'envoyer les prises d'empreintes optiques à un laboratoire de prothèse. Classe/ Organisme certificateur: I / N.A. Fabricant : Sirona Dental Systems GmbH. Rév. 03/2021

**Orthophos.** Indications : Appareil pour radiologie dentaire. Classe/Organisme certificateur : IIb/ CE 0123. Fabricant : Sirona Dental System GmbH

**SureSmile Aligner.** Indication : logiciel pour soin orthodontique avec acquisition d'image, planification et administration du traitement, suivi des soins et conception du système de gouttière d'alignement sur mesure. Classe/organisme certificateur : Im/ CE0123 Fabricant : Orametrix Inc

**Dentsply Sirona France**  
Immeuble Le Colibert - 7 ter rue de la Porte de Buc, 78008 Versailles Cedex  
N° Service Clients : 01 30 97 66 00 | Fax Service Clients : 01 30 97 65 82  
Email : sc-dentaire@dentsplysirona.com

Le commencement d'une nouvelle  
génération.  
**Pour aller plus loin.**

## Expérimentez les atouts de la 2D et de la 3D en un seul appareil

Des solutions d'imagerie nouvelle génération sont arrivées avec Axeos.

Nous comprenons bien que faire de son cabinet une réussite nécessite plus qu'une simple technologie de pointe. Nous sommes convaincus que le progrès est le résultat de la technologie et des hommes travaillant en symbiose. Pour faire la différence.

Cette différence doit être perceptible non pas à un moment donné dans le futur, mais aujourd'hui et tous les jours qui s'ensuivent. Lorsque vous serez connectés à la fois à l'ensemble de votre cabinet et à tous vos appareils. Pour gagner la confiance de toute votre équipe et la motiver. Pour une meilleure expérience patient.

Il est temps pour vous d'avancer et d'étendre votre cabinet. Il est temps de faire l'expérience de la différence. Commencez maintenant. Avec Axeos.

Des caractéristiques qui donnent vie à nos valeurs

### Confiance clinique :

Des solutions de grande qualité et durables développées pour fournir des images de haute qualité permettant un diagnostic fiable ainsi qu'un traitement précis et offrant une sécurité clinique.

- **Champs de vision de Ø 5x5,5 à Ø 17x13**  
plus de possibilités pour le cabinet

- **DCS - Capteur à conversion directe**  
Netteté du capteur de conversion directe pour des détails 2D fins

- **Faible dose**  
Imagerie 3D avec une dose 2D

- **Mode haute définition**  
avec une résolution allant jusqu'à 80 µm

- **Bras en option à gauche ou à droite**  
Le bras céphalométrique peut être installé ultérieurement à tout moment.



### Connectivité intelligente :

Flux de travail intégrés grâce à une numérisation de pointe, de nombreuses applications de planification et une automatisation fluide du flux de travail.

- **Logiciel Sidexis 4**  
connecté intelligemment offrant un large éventail de possibilités de traitements.

- **Intégration via la connectivité dans les réseaux cliniques et centres de soins** aux imprimantes PACS, RIS, DICOM Worklist et DICOM. Images radiographiques conformes au format DICOM.

- **Interfaces ouvertes :**  
Sidexis 4 est compatible avec plus de 200 progiciels de gestion de cabinet. La possibilité d'importer des données DICOM, STL et CEREC ou d'exporter des données DICOM offre une flexibilité élevée.

### Expérience :

La conception innovante et individualisée ainsi que la facilité d'utilisation permettent à l'équipe du cabinet de travailler plus efficacement, de réduire les sources d'erreur et d'offrir une expérience confortable aux patients.

- **EasyPad**  
intuitif avec des symboles explicites

- **PIA - Patient Positioning & Image Assistant / Positionnement du patient et assistant d'imagerie :**  
le réglage intelligent de la hauteur réduit le temps d'attente des patients avec un positionneur automatique pour une qualité d'image reproductible.

- **Coffre intégré**  
avec un éclairage ambiant pour le stockage des accessoires.

# Voir l'avantage de l'imagerie 3D

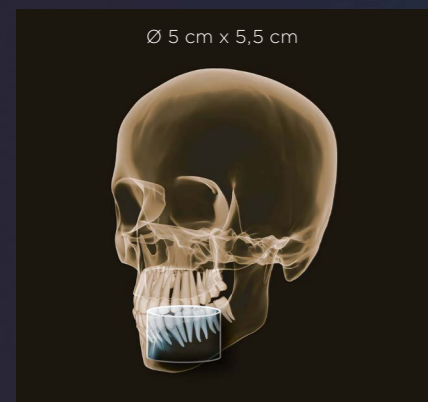
## Des possibilités supplémentaires pour votre cabinet

Des clichés 3D apportent une plus-value inestimable dans une variété de tâches cliniques, par exemple en cas de dents superposées, canaux inattendus, rachines cachées ou chirurgie orthodontique.

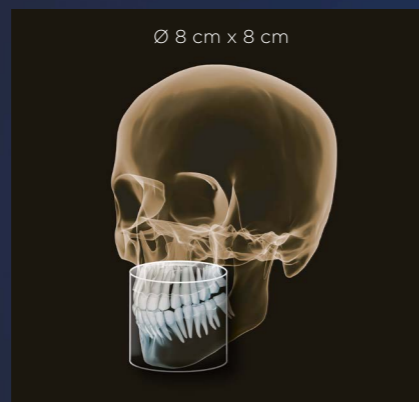


### Le bon champ de vision (FOV\*) pour chaque cas

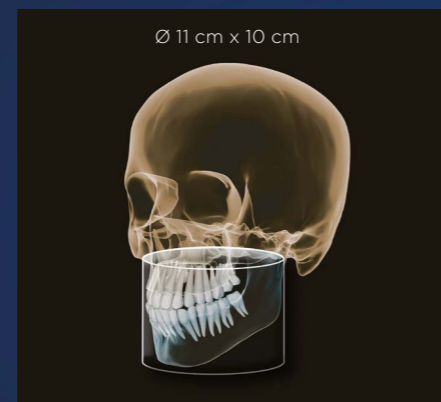
Examiner une zone précise avec un CdV de Ø 5 cm x 5,5 cm ou évaluer la denture complète, y compris les articulations temporo-mandibulaires, avec Ø 17 cm x 13 cm



Pour les examens locaux, par exemple pour les problèmes d'endodontie ou les implants simples.



Capturer les maxillaires inférieur et supérieur, par exemple pour programmer des implants multiples.



Affiche toute la denture, y compris les dents de sagesse.

**Qualité d'image optimale 17 x 13**

**Exemples d'indications :**

- Diagnostics ATM
- Planification des traitements orthodontiques
- Planification d'interventions orthognatiques
- Segmentation des voies aériennes supérieures en tenant compte de la position de l'ATM

Capture la denture complète avec les deux articulations temporo-mandibulaires et la base crânienne telle que définie par nasion et sella. Représentation schématique

\* FOV : Field of view = champ de vision

Un simple clic permet de sélectionner facilement le mode souhaité.

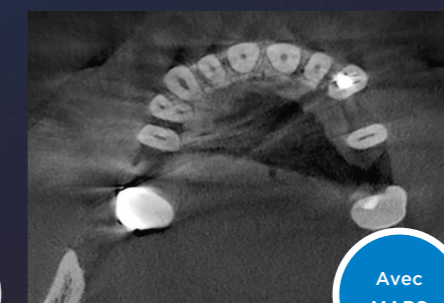
- Haute définition (HD)
- Définition standard (SD)
- Faible dose (Low)

### Mode haute définition (HD)

Tous les systèmes de radiographie 3D Dentsply Sirona proposent le mode haute définition (HD), qui permet de capturer plusieurs clichés individuels au cours d'une seule rotation et de les convertir en un volume 3D jusqu'à 80 µm. Votre avantage : des images haute résolution à faible bruit.

### MARS – Metal Artifact Reduction Software(logiciel de réduction des artefacts métalliques)

Les artefacts métalliques constituent souvent un défi pour l'imagerie radiographique 3D. MARS réduit automatiquement les artefacts métalliques. Chez Dentsply Sirona, MARS est intégré à toutes les solutions 3D de manière standardisée.



# Pour des résultats 2D optimaux

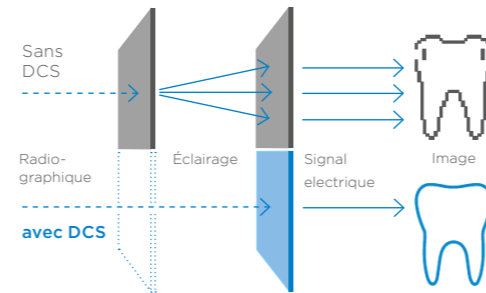
## Imagerie panoramique numérique

L'imagerie numérique 2D offre des avantages aux cabinets dentaires. Le capteur DCS, l'autofocus et les autres points forts des images fiables de haute qualité.

### DCS - Direct Conversion Sensor (capteur de conversion directe)

Le capteur de conversion directe (DCS) a révolutionné les normes de l'imagerie panoramique. Les rayons X sont directement convertis en signaux électriques. Ainsi, aucun signal n'est perdu en raison de la conversion indirecte de la lumière contrairement aux systèmes con-

ventionnels. Résultat : des images d'un niveau de netteté et de contraste élevé, et ce même à une dose de rayonnement extrêmement faible. Pour des informations de diagnostic précises en vue d'un traitement ciblé.



### Autofocus

La bonne mise au point est essentielle pour obtenir des radiographies panoramiques de haute qualité. Avec la fonction autofocus, vous disposerez automatiquement d'une image la plus nette possible en mise au point.

### Région interproximale extra-orale

Cela permet d'obtenir des images extra-orales, des régions postérieures, mais aussi antérieures. Ce programme avec la courbe dédiée permet également de travailler avec des patients qui présentent un réflexe nauséux compliquant souvent la capture de radiographies intra-orales.

### Quickshot

Quickshot réduit le temps d'exposition et donc la dose. Cela en fait une fonctionnalité précieuse pour tous les cabinets, en particulier ceux qui travaillent avec un grand nombre de patients pédiatriques.

### Pédiatrique

Ce programme est spécifiquement adapté à l'anatomie des jeunes patients. La dose est réduite aussi bien au plan horizontal que vertical, tout en apportant un degré élevé de netteté.



# Extrêmement pointu, pour chaque spécialité

Traitement pour l'orthodontie, l'implantologie, l'apnée du sommeil et l'endodontie

### Orthodontie

Polyvalence, programmes à faible dosage dédiés et qualité d'image élevée sont juste quelques unes des caractéristiques qui font d'Axeos le partenaire parfait de votre cabinet. En orthodontie, elles permettent un traitement efficace en toute sécurité à l'aide du principe ALARA et contribuent efficacement à poser un diagnostic précis avec un support clinique adapté. Une présentation claire des cas permet d'améliorer globalement la communication avec le patient et l'acceptation du traitement.



Axeos offre des images adaptées à la planification de traitement orthodontique.

### SureSmile® Aligner

Chez Dentsply Sirona, nous ne concevons pas uniquement des unités individuelles, mais également des solutions continues pour prendre en charge l'intégralité du flux de travail. SureSmile est une solution d'alignement qui vous permet de répondre en toute confiance aux attentes de vos patients souhaitant avoir un beau sourire. Grâce à notre expérience de plus de 20 ans dans la planification numérique de traitements orthodontiques, il nous est facile de vous fournir des configurations initiales sécurisées pour des résultats convaincants et prévisibles.

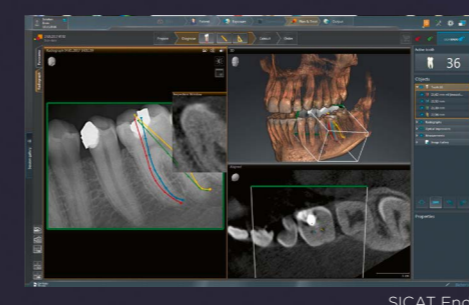
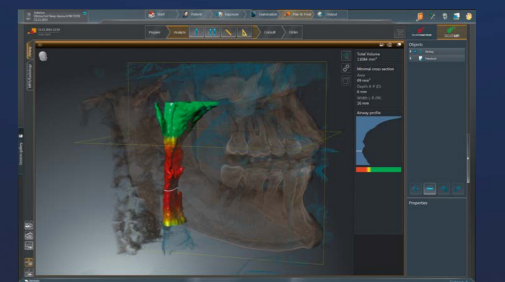


### Implantologie facilitée

Il est important que votre implant soit placé dans la position idéale pour garantir un résultat prothétique réussi. Cela permet de réduire le temps de pose d'implants et d'éviter les erreurs chirurgicales. À l'aide des données d'empreinte CFAO et des images CBCT de votre Axeos, en plus du logiciel de planification d'implants SICAT Implant 2.0, vous pouvez concevoir et produire des guides chirurgicaux entièrement en interne, ou les sous-traiter à votre laboratoire local ou à un laboratoire SICAT centralisé.

### Traitement de l'apnée du sommeil

SICAT Air est une solution logicielle 3D entièrement numérique pour l'analyse des voies respiratoires supérieures et le traitement par gouttières de l'apnée obstructive du sommeil. Permet l'analyse des voies aériennes supérieures, la planification de traitements et la possibilité d'avoir un guide de protrusion OPTISLEEP en une seule séance.



### Endodontie 3D

Votre cabinet propose-t-il des traitements endodontiques ? Cela s'accompagne souvent de nombreux défis. Les patients en urgence, les canaux inaccessibles et les courbures imprévisibles ne sont que quelques-uns des défis auxquels vous pourriez être confronté. La prise de vue 3D visualise les structures cachées, révèle les difficultés cliniques et permet d'identifier l'approche de traitement la plus efficace.

# Synchronisation permanente avec votre cabinet

## Logiciel de radiographie Sidexis 4

Le logiciel de traitement d'image vous offre tout ce qui est nécessaire pour détecter, diagnostiquer et discuter de la planification de traitements.

**Design moderne et intuitive**

Sidexis 4 présente un aspect moderne et épuré complet. Au-delà de son esthétique impressionnante, le nouveau logiciel se targue également d'un mode de fonctionnement intuitif et d'une conception claire. La fonction timeline permet de naviguer facilement dans l'historique de diagnostics et de traitements d'un patient.

**Comparer**

Sidexis 4 compare simultanément deux images CBCT ou jusqu'à quatre images 2D. Par exemple, vous pouvez parcourir les deux volumes en même temps et obtenir des comparaisons croisées d'un seul coup d'œil pour une meilleure communication avec vos patients et une présentation plus claire des cas.

**Visualisation 2D/3D**

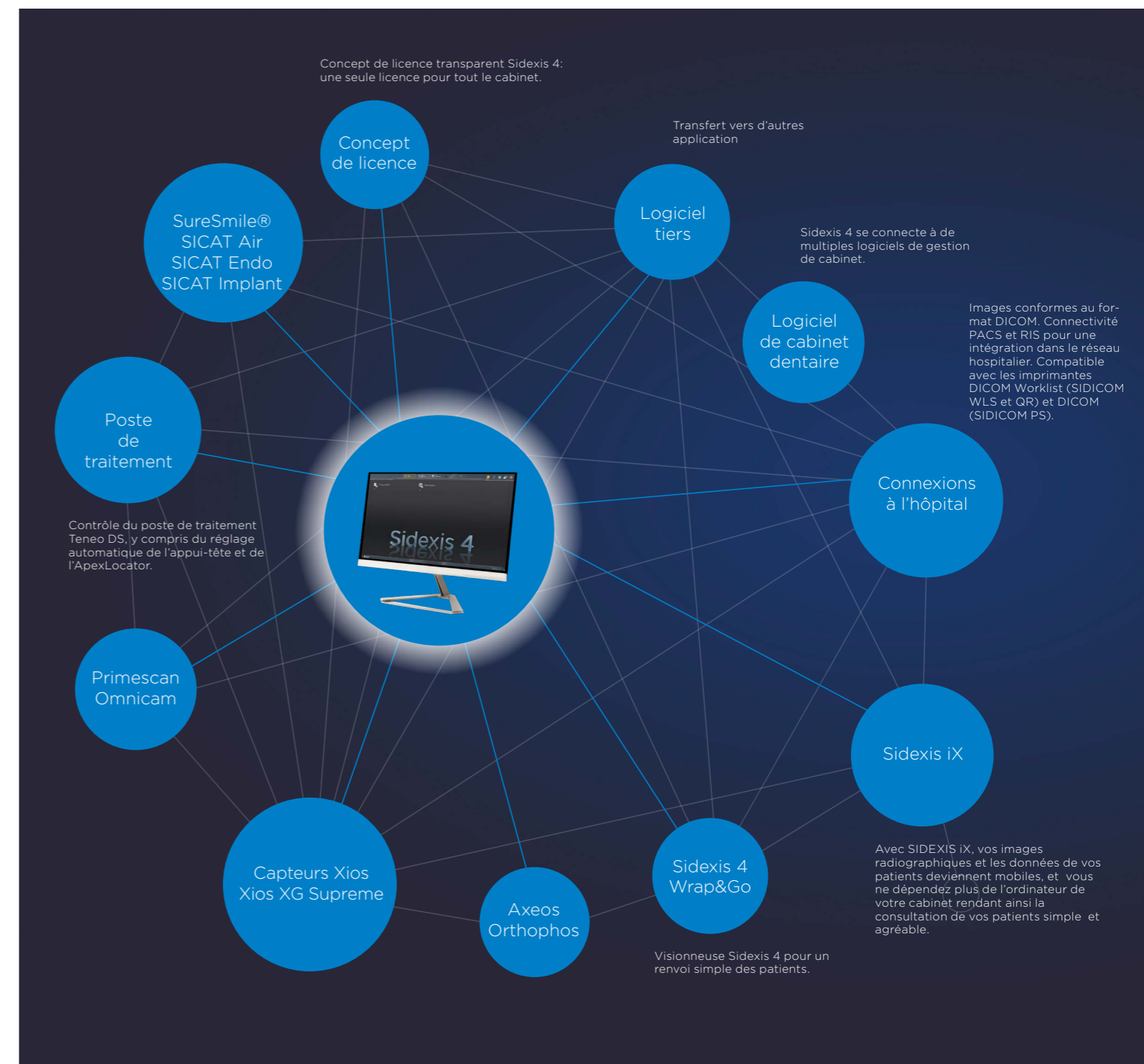
Sidexis 4 permet de visualiser des données 2D et 3D simultanément ainsi que côte à côte sans devoir passer d'un programme à l'autre. Vous économisez un temps précieux, et les comparaisons croisées vous aident à poser le diagnostic final et programmer le traitement en toute confiance.



# Pour un flux continu, des solutions complètement intégrées

## Connectivité intelligente pour un cabinet intelligent

Sidexis 4 est caractérisé par de nombreuses interfaces bien pensées ainsi qu'une connectivité des appareils et des logiciels. Grâce à notre logiciel, vous pouvez profiter de tout le potentiel numérique de votre cabinet, tout en simplifiant et accélérant les canaux de communication virtuels. Vous devenez ainsi l'architecte du propre environnement de votre cabinet.



# La simplicité alliée à l'efficacité

## Assistance à l'utilisation et au positionnement

Un positionnement correct du patient conduit à une qualité d'image élevée contribuant à un diagnostic précis et améliore l'expérience patient.

### PIA – Positionnement du patient et assistant d'image

PIA est un concept en 10 points pour faciliter le positionnement des patients et les clichés radiographiques. PIA concerne principalement deux éléments : qualité d'image élevée ainsi que confort pour le patient et l'assistant.

- ▶ EasyPad vous permet de faire pivoter et basculer l'écran tactile, et fournit également une sélection de programmes intuitifs
- ▶ Le réglage en hauteur intelligent permet de préparer l'appareil de radiographie avant l'arrivée des patients
- ▶ Appui-tête motorisé et réglable avec arrêt automatique à la tête du patient, et ouverture automatique à la fin
- ▶ Le miroir pivotant intégré permet un positionnement correct des patients
- ▶ L'autopositionneur unique détermine automatiquement l'inclinaison correcte de la tête.
- ▶ Compensation automatique de la colonne vertébrale pour une meilleure qualité d'image panoramique dans la région antérieure
- ▶ Faisceaux lumineux pour une meilleure visibilité du volume
- ▶ La rotation de l'appareil s'adapte à chaque patient en fonction de la largeur des tempes
- ▶ La zone de radiographie peut être facilement adaptée à l'aide de la pièce à mordre universelle, qui permet des modifications en fonction des patients au cas par cas
- ▶ Poignées ergonomiques pour un positionnement stable des patients



Positionnement sans barrières



EasyPad intuitif

# Progressif, épuré et sûr

## Conçu pour inspirer

Dentsply Sirona développe des solutions qui combinent harmonieusement fonctionnalité et esthétique. En se concentrant sur l'essentiel, les appareils sont à la fois simples et épurés dans leur conception.

Les matériaux et processus de production premium ont relevé le niveau de désinfection atteignable grâce à leur durabilité et aux produits chimiques pouvant être utilisés pour le nettoyage de l'unité sans provoquer d'érosion :

- ▶ Surfaces lisses et faciles à essuyer
- ▶ Les composants amovibles et auto-clavables permettent un nettoyage facile et efficace ainsi que des pratiques d'hygiène élevées
- ▶ Les protections des mordus à usage unique contribuent à éliminer les risques de contamination croisée, car elles ne s'utilisent qu'une seule fois
- ▶ En outre, les fonctions automatisées et à distance limitent les contacts directs avec les patients

Axeos s'intègre facilement dans n'importe quel concept d'espace et est accessible sans barrières. Il s'intègre à l'empreinte des unités Orthophos et peut être configuré individuellement. Et parce que nous voulons nous assurer que le patient est aussi confortable que possible, nous avons développé Axeos en mettant l'accent non seulement sur les éléments ergonomiques et cliniques, mais aussi sur des éléments esthétiques supplémentaires pour augmenter la relaxation des patients dans l'unité ; c'est pourquoi nous avons ajouté un concept d'éclairage intégré, créant une atmosphère plus sereine.



reddot winner 2020



Intégration du cabinet à droite ou à gauche d'Axeos.



Intégration du coffre à droite ou à gauche d'Axeos.

## Configuration PC

Configuration Sidexis 4 : Spécifications pour un seul serveur et un nombre illimité de postes.

	Sidexis 4 Server	Minimum pour un poste 2D	Minimum pour un poste 3D
Système d'exploitation*	Windows Server 2008 R2 Windows Server 2012 R2 Windows Server 2016 Windows Server 2019	Windows 8.1 Pro (64 bit) Windows 10 Pro (64 bit)	Windows 8.1 Pro (64 bit) Windows 10 Pro (64 bit)
Unité centrale de traitement CPU	≥ 2,3 GHz QuadCore Processeur 64 bit (x64)	≥ 2 GHz DualCore	≥ 2,3 GHz QuadCore Processeur 64 bit (x64)
RAM	≥ 8 GB	≥ 4 GB	≥ 8 GB
Carte graphique	Toutes	Toutes	Toutes
DirectX	DirectX 10 avec WDDM 1.0 ou pilote supérieur	DirectX 9.0c	DirectX 10 avec WDDM 1.0 ou pilote supérieur

\* Pour les systèmes d'exploitation 64-bit, l'installation sous Boot Camp est également autorisée.

### Configuration pour un ordinateur RCU

Spécifications pour un seul ordinateur nécessaire pour permettre l'intégration des appareils dans votre cabinet.

	Axeos
Système d'exploitation	Windows 10 (64 bit)
RAM	16 GB
Unité centrale de traitement CPU	≥ 2,3 GHz QuadCore Processeur 64 bit avec support SSE3 (Intel i73xx ou similaire)
Disque dur	≥ 2 To
Carte graphique	Adaptateur graphique DirectX 11 (min. 4 Go RAM)
Résolution d'écran	Minimum 1280 x 1024 pixel Recommandé 1600 x 1200 pixels

\* Éditeur panorama.

Plus d'informations sur [www.sidexis.com/systemrequirements](http://www.sidexis.com/systemrequirements)  
Les systèmes requis pour le matériel peuvent varier.