

## BioBite**Corrector**<sup>®</sup> MS



## BioBite**Corrector**<sup>®</sup> SP



Le moyen le plus simple et efficace  
pour une occlusion de classe I

## BioBiteCorrector® MS et SP

Le BioBiteCorrector® (BBC) est utilisé sans coopération de la part des patients, pour les patients dont la croissance est presque terminée ou pour les patients adultes. L'utilisation du BBC permet d'éviter l'extraction de dents définitives et même les corrections chirurgicales des malocclusions de Classe II.

### Indications

- Correction des malocclusions de Classe II
- Correction dento-alvéolaire d'une distocclusion
- Correction d'une latéro-déviations mandibulaire
- Utilisé comme appareil d'ancrage pour la fermeture des espaces mandibulaires postérieures



Le nouveau design du BioBiteCorrector® MS est une amélioration du populaire BBC. Avec sa vis pré-installée et grâce au nouveau système de fixation, un simple ajustement de la vis sur l'arc suffit pour attacher l'appareil. Le BioBiteCorrector® MS fournit au patient le même confort déjà reconnu, mais avec une mise en place facilitée pour le praticien.

Le BioBiteCorrector® SP permet l'avancement de la mandibule grâce à un ressort interne. Il harmonise les positions des arcades mandibulaire et maxillaire tout en aidant la croissance de la mâchoire.

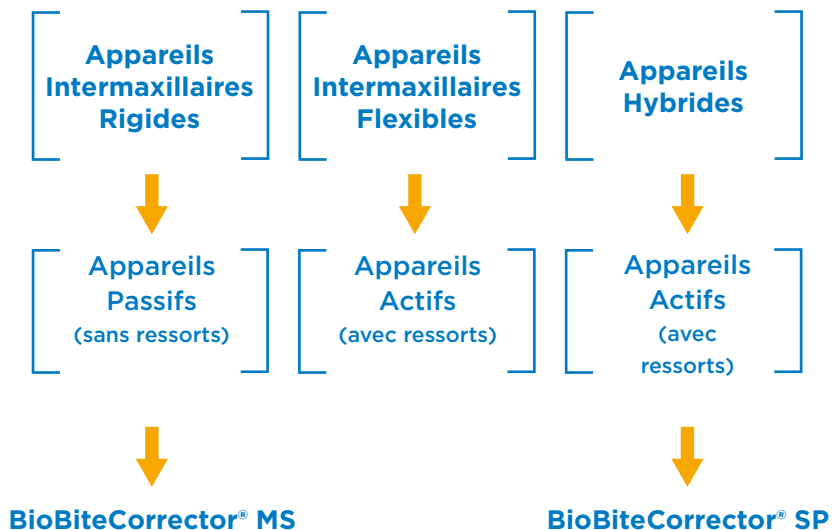
Les appareils intermaxillaires fixes peuvent être divisés en trois groupes:

Les appareils flexibles peuvent permettre une malocclusion non désirée si la force du ressort est surmontée par le patient.

Les appareils hybrides garantissent un déplacement vers l'avant de la mâchoire inférieure grâce à leur partie rigide.

Si la mandibule ne peut pas être guidée précisément dans une occlusion de Classe I, un ressort fournit une force antérieure plus importante.

En tant qu'appareil passif et rigide, le BioBiteCorrector® est capable de guider précisément la mâchoire inférieure dans une occlusion de Classe I, n'ayant de ce fait pas besoin de ressorts. Cela réduit la protrusion des incisives mandibulaires et l'avancement non contrôlé de la mâchoire inférieure.



## Les avantages

- **Titane Biocompatible** Tous les designs du BioBiteCorrector® et tous les accessoires sont entièrement fabriqués en titane et soudés au laser.
- **Principe du fonctionnement d'un appareil de Herbst** Le BBC MS est un appareil intermaxillaire rigide de classe II qui n'utilise pas de ressort, contrairement à la plupart des appareils de correction de classe II.
- **Ressort interne** Le BBC SP fonctionne avec un ressort interne pour propulser doucement la mandibule vers une occlusion de classe I.
- **Classe I directe** La mandibule peut facilement et avec précision être déplacée vers l'avant en utilisant les douilles d'espacement en titane de 1,5mm. En forme de C, les douilles d'espacement sont fixées sur la tige télescopique et assurent un bon ajustement du BioBiteCorrector®.
- **Facilité d'utilisation** Le BioBiteCorrector® est entièrement pré-assemblé et prêt à être installé.
- **Les bagues et les tubes ne sont pas nécessaires** Attaché sur l'arc, le BBC peut être utilisé sur tout appareil multibracket.
- **Fixation sur les arcs par vissage** L'élément de connexion est maintenu par la vis qui se referme sur l'arc, bloquant l'arc dans la gorge verticale.



- **La partie ronde de l'élément de connexion** La partie ronde de l'élément de connexion permet des mouvements latéraux de la mandibule et une ouverture de la bouche suffisante, ce qui augmente le confort des patients.
- **La tige télescopique** Permet une ouverture large de la bouche sans "décrocher" comme un appareil de Herbst classique.
- **Deux tailles :** La taille standard BBC est la plus utilisée. L'appareil mesure 23 mm et peut s'allonger jusqu'à 57 mm. En cas d'extraction sur l'arcade supérieure, la taille "petite" est utilisée. L'appareil mesure alors 19 mm et peut s'allonger jusqu'à 45 mm.

Pour plus d'information, visitez : [www.bio-bite-corrector.com](http://www.bio-bite-corrector.com)

- Vidéo de mise en place
- Exemples cliniques
- Information et éducation patient
- Notice d'utilisation

### Patient traité avec le BBC



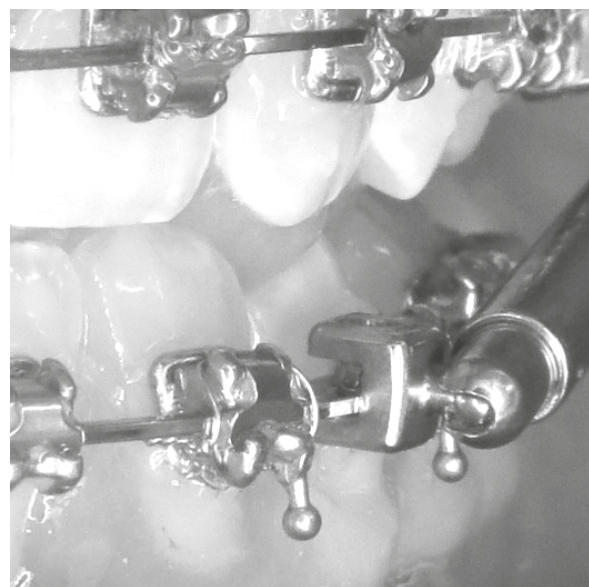
Avant la mise en place du BBC



Après la mise en place du BBC

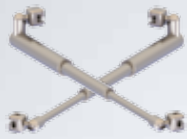


Classe I obtenue après traitement



## BioBiteCorrector® MS

Taille Standard  
(pour les cas de non-extraction)



**BioBiteCorrector® MS**  
**1 paire**  
4 vis comprises  
Réf : 205-2015-11



**BioBiteCorrector® MS**  
**Droit**  
2 vis comprises  
Réf : 205-2015-12

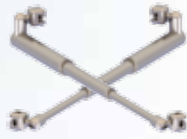


**BioBiteCorrector® MS**  
**Gauche**  
2 vis comprises  
Réf : 205-2015-13



**BioBiteCorrector® MS**  
**Kit**  
3 paires BBC MS  
20 douilles  
d'espacement en titane  
Q-poignée pour le  
tournevis  
Tournevis 20 mm  
Réf : 205-2015-10

Taille petite  
(pour les cas d'extraction)



**BioBiteCorrector® MS**  
**1 paire**  
4 vis comprises  
Réf : 205-2015-21



**BioBiteCorrector® MS**  
**Droit**  
2 vis comprises  
Réf : 205-2015-22



**BioBiteCorrector® MS**  
**Gauche**  
2 vis comprises  
Réf : 205-2015-23

## BioBiteCorrector® SP



**BioBiteCorrector® SP**  
**1 paire**  
4 vis comprises  
Réf : 205-2016-11



**BioBiteCorrector® SP**  
**Droit**  
2 vis comprises  
Réf : 205-2016-12



**BioBiteCorrector® SP**  
**Gauche**  
2 vis comprises  
Réf : 205-2016-13



**BioBiteCorrector® SP**  
**Kit**  
3 paires BBC SP  
20 douilles  
d'espacement en titane  
Q-poignée pour le  
tournevis  
Tournevis 20 mm  
Réf : 205-2016-10

## Accessoires



**Douille d'espacement en titane 1.5 mm**  
20 pièces  
Réf : 205-2010-33



**Q-poignée pour le tournevis**  
Réf : 205-Q2112



**Attaches BBC**  
pour le Set BBC Herbst  
4 pièces  
Réf : 205-ATC12



**Vis en titane**  
10 pièces  
Réf : 205-2010-44



**Torque-Ratchet**  
Réf : 205-QX30



**Tournevis 20 mm**  
Q-poignée pour  
contre-angle  
Réf : 205-Q2113

Fabricant : Trinon Titanium GmbH  
Augartenstraße 1 | 76137 Karlsruhe | Germany  
Tel: +49 721 932700 | Made in Germany

Dentsply GAC Europe  
1 rue des Messagers CS20115  
37210 Rochecorbon, France  
Tel: +33 (0)2 47 40 23 30  
gac-fr.info@dentsplysirona.com  
www.dentsplygac.eu

BioBiteCorrector® est un dispositif médical de classe IIa pour soins dentaires réservé aux professionnels de santé, indiqué pour le déplacement des dents dans le cadre d'un traitement orthodontique, la correction dento-alvéolaire d'une distocclusion, la correction d'une latéro-déviations mandibulaire et l'ancrage pour la fermeture des espaces d'extractions mandibulaires postérieures. Organisme certificateur: MDC Medical Device Certification GmbH. Fabriqué par Trinon Titanium GmbH. Lisez attentivement les instructions figurant dans la notice (ou sur l'étiquetage) avant toute utilisation - non remboursé par la Sécurité Sociale.

**Dentsply**  
**Sirona**  
Orthodontics