



Xive®
Sérénité au
quotidien



 Dentsply
Sirona
Implants



Sérénité au quotidien avec le système implantaire Xive

Depuis plus de 15 ans, le système implantaire Xive offre flexibilité, simplicité et polyvalence aux professionnels dentaires. Développé pour simplifier le flux de travail au cabinet pour plus de sérénité au quotidien, Xive combine expérience clinique avérée et solutions novatrices permettant ainsi de proposer une solution adaptée à chaque patient.

Pourquoi Xive[®] est unique ?

La polyvalence, la simplicité et la flexibilité reposent sur la combinaison de plusieurs caractéristiques et avantages :

Simplicité et polyvalence prothétiques

Une gamme de piliers pré-fabriqués et sur mesure offre une polyvalence prothétique, tant au niveau de l'implant que du pilier, y compris en cas de restaurations immédiates dans presque toutes les indications. La connexion hexagonale interne profonde avec ajustage auto-guidant, ainsi que les composants à code-couleur ou marquage laser réduisant le risque d'erreur.

Préservation de l'os avec platform-switch

L'option platform-switch intégrée permet d'optimiser la préservation du niveau de l'os crestal, tout en établissant des conditions gingivales_{4,5} favorables.

État de surface Friadent[®] plus

La microstructure Friadent plus, sablée et mordancée à haute température, se distingue par une formation osseuse rapide sur la surface de l'implant. Cela entraîne une ostéo-intégration précoce et un contact os-implant élevé_{2,3}.



ActiveBoneControl™

En combinant un protocole breveté de préparation osseuse et un filetage favorisant la condensation osseuse, on peut obtenir une grande stabilité primaire_{6,7} dans toutes les classes d'os.

Des solutions fiables



Un choix opportun pour rendre le sourire

Concept SmartFix

Le concept SmartFix est un traitement efficace et rapide avec mise en charge immédiate sur quatre implants pour des restaurations prothétiques transvissées. Il assure un ajustage stable de la prothèse et évite les zones anatomiques critiques à l'aide d'implants insérés obliquement. Ainsi, les patients évitent souvent des procédures coûteuses et des greffes osseuses complexes.

Xive s'adapte à la situation clinique de chaque patient. La gamme de prothèses redéfinit la polyvalence dans les cabinets et leurs laboratoires depuis plus de deux décennies.

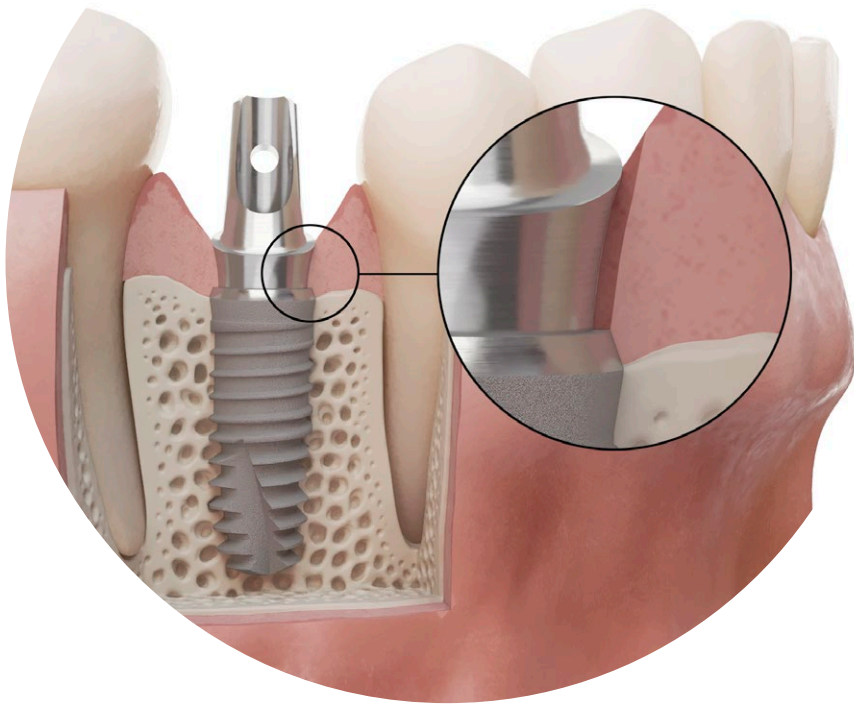
Qu'il s'agisse d'une couronne, d'une prothèse partielle fixe ou d'une prothèse amovible, les composants préfabriqués ou sur mesure vous offrent une très grande liberté prothétique ; vous pouvez ainsi restaurer la confiance chez vos patients et continuer de créer des sourires durables.



Solutions sur mesure pour un confort accru

Suprastructures sur mesure sur implants Xive

En associant un implant monobloc Xive TG et une suprastructure implantaire, il est possible de profiter de tous les avantages d'une prothèse sur mesure et de gagner en coût et en efficacité. Grâce à la conception transgingivale de l'implant, des piliers supplémentaires ne sont pas nécessaires. Par ailleurs, la technique chirurgicale en un temps est plus rapide et confortable pour le patient.



Augmentation des tissus mous grâce au platform-switching

Concept de platform-switch

Les implants Xive S ont une option intégrée et interchangeable de platform-switch, qui vous aide à préserver des niveaux osseux crestaux tout en laissant simultanément de l'espace pour la croissance de tissus mous.

Références bibliographiques :

1. Degidi M, Nardi D, Piattelli A. Immediate versus one-stage restoration of small-diameter implants for a single missing maxillary lateral incisor: a 3-year randomized clinical trial. *J Periodontol* 2009;80(9):1393-8.
2. Degidi M, Scarano A, Iezzi G, et al. Histologic analysis of an immediately loaded implant retrieved after 2 months. *J Oral Implantol* 2005;31(5):247-54.
3. Iezzi G, Degidi M, Scarano A, et al. Bone response to submerged, unloaded implants inserted in poor bone sites: a histological and histomorphometrical study of 8 titanium implants retrieved from man. *J Oral Implantol* 2005;31(5):225-33.
4. Zarandi A, Novin M. Marginal bone loss around platform-switched and non-platform switched implants after two years of placement: A clinical trial. *J Dent Res Dent Clin Dent Prospects* 2017;11(1):26-29.
5. Ismaiel MD, Elhadry AA. Influence of platform switching concept on marginal bone alteration around dental implant. *J Am Sci* 2012;8(11):546-52.
6. Degidi M, Daprile G, Piattelli A. Primary stability determination by means of insertion torque and RFA in a sample of 4,135 implants. *Clin Implant Dent Relat Res* 2012;14(4):501-7.
7. Degidi M, Daprile G, Piattelli A. Determination of primary stability: a comparison of the surgeon's perception and objective measurements. *Int J Oral Maxillofac Implants* 2010;25(3):558-61.
8. Degidi M, Nardi D, Piattelli A. Immediate loading of the edentulous maxilla with a definitive restoration supported by an intraorally welded titanium bar and tilted implants. *Int J Oral Maxillofac Implants* 2010;25(6):1175-82.



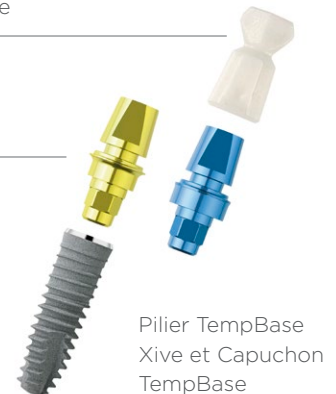
Liberté de choix

Simplicité et polyvalence prothétiques

Une gamme de piliers pré-fabriqués et sur mesure vous offre une importante polyvalence prothétique tant au niveau de l'implant que du pilier, y compris en cas de restaurations immédiates pour toutes les indications.

Restauration provisoire

Pose de l'implant et mordu d'occlusion



Pilier TempBase Xive et Capuchon TempBase

Polyvalence intégrée

Concept TempBase

Grâce au concept unique TempBase fourni avec chaque implant Xive S, vous pouvez facilement créer des restaurations provisoires et immédiates. Il fait office de pilier provisoire sur lequel vous placez une restauration provisoire, fonctionnelle, à l'aide du capuchon TempBase cap. Le concept TempBase facilite la procédure de restauration provisoire immédiate.

15 ans de documentation clinique

97 %

de survie à long terme (15 ans)

Une revue systématique du système implantaire Xive a permis d'examiner 55 études cliniques portant sur le suivi de plus de 5 000 implants pendant une durée maximale de 15 ans. Elle conclut que le taux de survie cumulé à long terme des implants Xive atteint 97 % à 5 et à 10 ans.

La littérature complète comprenant plus de 250 articles donne l'image d'un système implantaire bien documenté, fiable et sûr. Pour une liste complète et actualisée des références corroborant la réussite clinique du système implantaire Xive, consultez le site : <https://implants.dentsplysirona.com/en/science.html>.



Nombre de patient inclus dans l'étude à 5 ans : 1700 ;
à 10 ans : 1146, à 15 ans : 153.



Garantie globale

Faisant partie du portefeuille de Dentsply Sirona Xive bénéficie naturellement d'un réseau mondial d'assistance et de garantie étendues, vous permettant de vous concentrer sur votre activité et le confort de vos patients pendant toutes les phases du traitement.

Le système implantaire Xive et les composants cliniques, à l'exception de ceux fabriqués à partir de zircone, sont couverts par une garantie à vie, y compris les défauts de matériaux ou de fabrication. De même, nous remplacerons un implant, sans frais supplémentaires, dans les cas où il n'y a pas eu d'ostéo-intégration ou bien si l'ostéo-intégration est perdue*.

Pour avoir toutes les informations sur les garanties, veuillez contacter votre représentant Dentsply Sirona ou le Service Clients Dentsply Sirona.

* cf. conditions générales de garantie dentsply sirona

Expérience et progrès

Xive a été conçu pour un flux de travail facilité et pratique. La stabilité primaire étant l'un des principaux objectifs au lancement, elle est devenue une caractéristique intrinsèque du système implantaire Xive. Depuis, Xive est un système implantaire qui se maintient à la pointe du progrès avec de nouvelles caractéristiques et fonctionnalités.

1990

Développement de la gamme prothétique à code-couleur Friadent, utilisée avec succès sur l'implant Frialit depuis 1992 et sur l'implant Xive depuis 2001.



1999

Implants Frialoc pour une mise en charge immédiate, simple et économique.

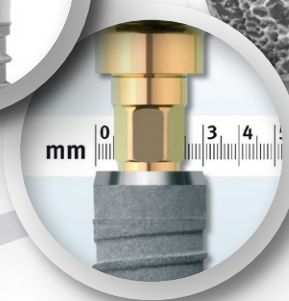
2001

Lancement du système implantaire Xive avec les implants Xive S sous-gingivaux, qui intègre le concept TempBase pour une temporisation immédiate.



2002

Lancement de l'implant transgingival Xive TG.

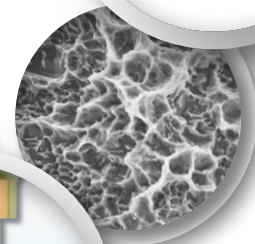
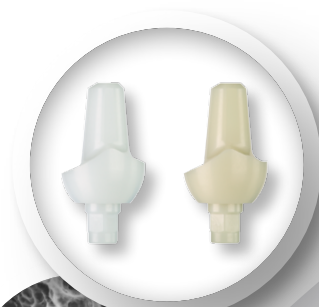


2003

Introduction des implants Xive S 3,0 mm.

2005

Introduction des piliers en zircone Cercon pour des résultats hautement esthétiques.



2003

Tous les implants Xive sont fournis avec l'état de surface implantaire innovant Friadent plus.

2009

Lancement de la chirurgie assistée par ordinateur pour Xive, basée sur le logiciel Simplant, Le système de montage de gaines sur le foret (système Sleeve-on-Drill) a spécialement été développé pour une meilleure précision et une utilisation simplifiée.



2012

Lancement du concept SmartFix – la solution prothétique pour les restaurations complètes sur implants angulés.



2013

Lancement d'options supplémentaires de platform-switch sur Xive avec introduction de nouveaux composants.



2009

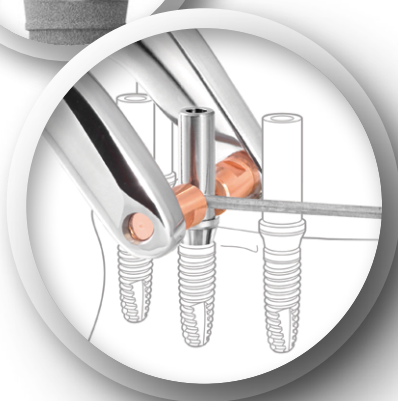
Lancement des suprastructures implantaire CAD/CAM sur mesure pour Xive.

2010

Piliers Atlantis CAD/CAM sur mesure.

2011

Piliers TitaniumBase - embases en titane pour piliers CAD/CAM en deux parties.



2014

Lancement du concept unique WeldOne pour des solutions au fauteuil stables et pérennes.

Dispositifs médicaux pour soins dentaires réservés aux professionnels de santé, non remboursés par les organismes d'assurance maladie. Lisez attentivement les instructions figurant dans les notices ou sur les étiquetages avant utilisation.
Implants, piliers, capuchons : DM de classe IIb / Organisme certificateur : CE0123 / Fabricant : Dentsply Implants Manufacturing GmbH Forets, base de couronne et coiffe pour barre : DM de classe IIa / Organisme certificateur : CE0123 / Fabricant : Dentsply Implants Manufacturing GmbH. **Frios Unit S/I** : DM de classe IIa / Organisme certificateur : CE0297 / Fabricant : W&H Dentalwerk Bürmoos GmbH.
Piliers Atlantis® : DM sur mesure / Fabricant : Dentsply Implants Manufacturing A.B. **Suprastructures Atlantis®** : DM sur mesure / Fabricant : Dentsply Implants Manufacturing N.V. **Simplant®** : interface logicielle pour le transfert d'informations sous forme d'images de scanner médical et logiciel pré-opérateur pour simuler/évaluer le placement de l'implant dentaire et les options de traitement chirurgical. DM de classe IIa / Organisme certificateur : CE1639 / Fabricant : Dentsply Implants Manufacturing N.V. Rev 11/2018

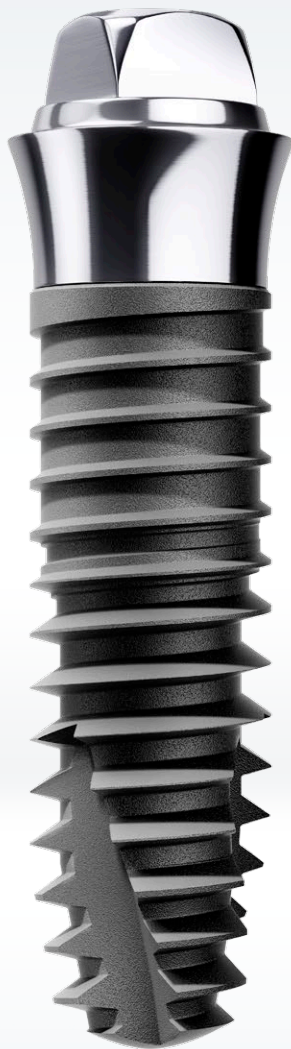
La clé de la confiance...



Xive S

Xive S avec TempBase
pré-monté

...ressemble
à une vis.



Xive TG

À propos de Dentsply Sirona

Dentsply Sirona est un expert mondial de produits et de technologies dentaires pour les professionnels, avec 130 années d'expérience et d'innovation au service de l'industrie dentaire et des patients. Dentsply Sirona développe, fabrique et commercialise une gamme complète de solutions, allant des produits dentaires et de santé bucco-dentaire, aux dispositifs médicaux consommables, sous diverses marques de renommée mondiale.

Sous la marque The Dental Solutions Company™ (Le partenaire de toutes vos solutions dentaires), les produits Dentsply Sirona représentent des solutions de haute qualité efficaces et innovantes contribuant à l'amélioration des soins dentaires, grâce à une dentisterie plus sûre et plus rapide. Dentsply Sirona a son siège mondial à York, en Pennsylvanie, et son siège international à Salzburg, en Autriche. L'entreprise est cotée à la Bourse américaine du NASDAQ sous l'abréviation XRAY.

Consultez le site www.dentsplysirona.com/fr-fr pour en savoir plus sur Dentsply Sirona et ses produits.

Dentsply Sirona France

Immeuble Le Colbert - 7 ter rue de la Porte de Buc, 78008 Versailles Cedex
N° Service Clients : 01 30 97 66 00 - Fax Service Clients : 01 30 97 65 82
Email : ServiceClient-DI@dentsplysirona.com

THE DENTAL
SOLUTIONS
COMPANY™

Le partenaire de toutes vos solutions dentaires

