



Simplant®

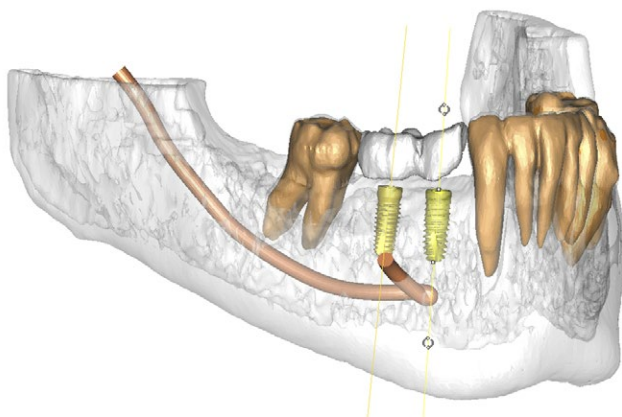
Chirurgie guidée  
Pour des résultats  
prothétiques prévisibles



 **Dentsply  
Sirona**  
Implants

# Simplant<sup>®</sup> : une solution pour l'exploitation du potentiel numérique

Dans la gamme de solutions numériques Dentsply Sirona Implants, les produits Simplant offrent des solutions implantaire 3D prévisibles permettant d'obtenir des résultats prothétiques conformes au projet prothétique.



Simplant offre aux praticiens un système 3D global, intégrant le scannage dentaire, la planification, le forage, la pose des implants et les restaurations provisoires Immediate Smile prêtes avant l'intervention, garantissant un traitement implantaire prévisible.

Le guide Simplant est le lien entre la planification du traitement numérique dans Simplant et l'intervention chirurgicale. La précision de la planification et de la mise en place de l'implant permet un traitement peu invasif et réduit le temps au fauteuil. Véritable gage d'assurance, autant pour le praticien que pour



le patient, il ouvre de nouveaux horizons en terme d'intervention et de restauration : le patient peut être traité lors d'un seul rendez-vous et repartir avec une restauration provisoire planifiée par un expert.

Les solutions Simplant sont économiques, faciles d'utilisation et ont l'avantage d'être compatibles avec les marques et équipements que les praticiens connaissent et utilisent déjà. L'implantologie assistée par ordinateur Simplant est compatible avec plus de 10 000 implants fabriqués par plus de 100 marques, ainsi qu'avec tous les tomodensitomètres compatibles DICOM et les principaux scanners optiques et intraoraux.



Délais de traitement courts.  
Fabrication du guide  
Simplant sous 48 heures  
via la procédure de  
commande FastTrack.

## ISO 13485

En tant que fabricant de dispositifs médicaux, nous respectons les exigences de la directive européenne relative aux dispositifs médicaux et celles de la réglementation sur les systèmes qualité (CFR section 820), sous l'autorité de la FDA aux États-Unis.

## > 20 ans

Plus de 20 ans d'expérience  
en implantologie assistée  
par ordinateur

\*Pour la liste complète des systèmes implantaires compatibles, consultez la charte de compatibilité Simplant

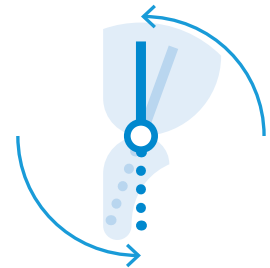
Compatible avec  
**10 000\***  
implants de plus de  
**100**  
marques différentes



## 3D

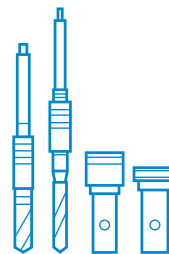


La communication 3D intégrale  
améliore la compréhension du plan de  
traitement par le patient et facilite la  
communication et le travail d'équipe



Une mise en place de  
l'implant précise avec  
un guide Simplant

## 25



Conception de guides  
Simplant SAFE personnalisés,  
pour répondre aux spécificités  
des instruments de chirurgie  
guidée des différentes marques

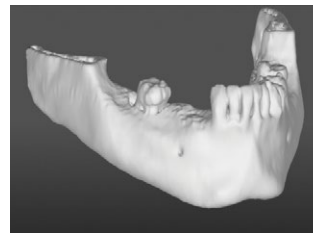
# Planifier pour garantir la prévisibilité

L'association de l'examen CBCT à un plan de restauration implantaire dans Simplant permet de fabriquer avec précision des guides stéréolithographiques personnalisés. Il en résulte une procédure chirurgicale totalement planifiée qui permet d'obtenir les résultats fonctionnels et esthétiques souhaités et d'assurer la prévisibilité du traitement, aussi bien pour le praticien que pour le patient.

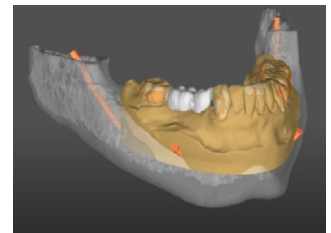
Avec Simplant, vous pouvez réaliser une planification implantaire en 3D, en tenant compte des aspects chirurgicaux et prothétiques :

- Évaluation de la situation clinique à partir des informations anatomiques de tomographie à faisceau conique, telles que le volume et la qualité de l'os, les dents adjacentes, le nerf alvéolaire et les sinus
- Évaluation de l'épaisseur du tissu mou à partir du modèle en plâtre
- Planification virtuelle des implants en fonction de la situation clinique
- Transfert précis de la planification numérique à l'intervention grâce au guide Simplant

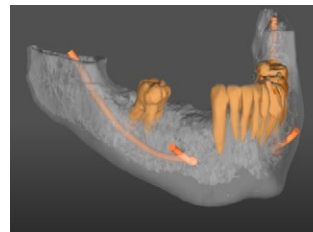
Évaluation du résultat final à partir du modèle diagnostique en cire ou du montage directeur numérique fourni



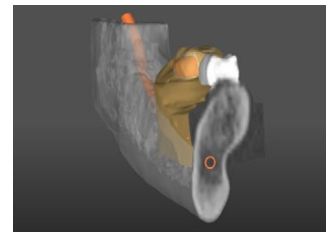
Os vu par tomographie à faisceau conique



Modèle en plâtre et modèle diagnostique en cire à partir du scan optique



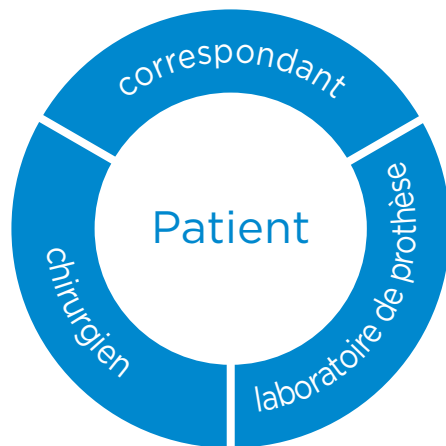
Dents avec racines et nerfs (vues par tomographie à faisceau conique)



Visualisation intra-osseuse

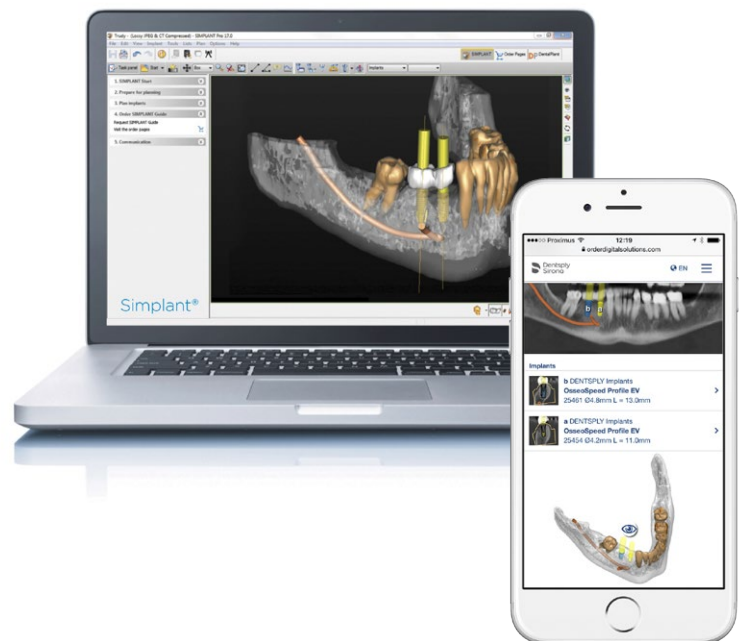
# Communiquer pour une meilleure qualité de vie

La planification complète du traitement permet au praticien de communiquer clairement avec le patient. Elle améliore la compréhension du patient et l'aide à accepter le traitement.



Le traitement implantaire nécessite souvent l'interaction de toute une équipe : correspondant, chirurgien et prothésiste dentaire. Grâce à Simplant, le travail d'équipe est optimisé.

Au final, tout le monde est satisfait, et tout particulièrement le patient, qui bénéficie d'un pronostic esthétique visualisable en amont.



# Une mise en place fiable des implants

Les guides Simplant donnent une nouvelle dimension aux diagnostics. Les guides Simplant stéréolithographiques personnalisés assurent un lien continu entre la planification et le traitement implantaire. Grâce à la flexibilité des options des guides Simplant, vous pouvez utiliser la technique chirurgicale de votre choix en toute confiance.



## Guide à appui dentaire

Recommandé pour les restaurations unitaires et partielles lorsqu'une chirurgie peu invasive est choisie.



## Guide à appui osseux

Adapté aux patients totalement ou partiellement édentés lorsqu'une visibilité accrue s'avère nécessaire.



## Guide à appui muqueux

Pour les patients totalement édentés lorsqu'une chirurgie peu invasive est préférable.

## Des procédures osseuses rapides

Possibilité de commander un guide de réduction en même temps qu'un guide à appui osseux Simplant pour les procédures de réduction osseuse. Pour les procédures impliquant une régénération osseuse, le modèle d'os en 3D permet de façonner le greffon avant l'intervention. Le modèle osseux permet quant à lui une impression tenant compte du volume du greffon pour façonner une membrane.



## Immediate Smile® avec pilier Atlantis®

Un transfert rotationnel disponible sur le guide Simplant permet d'adapter l'esthétique à chaque patient. Le pilier Atlantis sur mesure permet d'initier une cicatrisation rapide des tissus mous immédiatement après la chirurgie implantaire. Voir la page 10 pour des explications plus détaillées sur cette solution.



# Instruments universels conçus pour toutes les marques d'implant

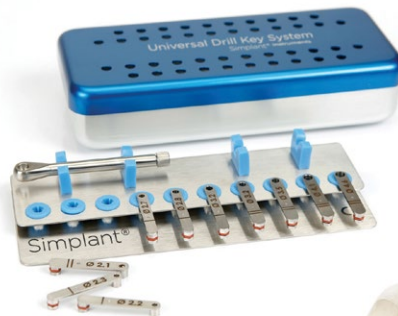
L'utilisation d'un guide Simplant et d'instruments Simplant à compatibilité universelle permet aux praticiens de réaliser une chirurgie guidée de manière précise et sûre, même lorsque le système implantaire n'offre pas tous les instruments nécessaires pour l'intervention ou le contrôle de la profondeur.

Le système LongStop Drill permet un contrôle de la profondeur de forage physique dans des longueurs adaptées à la plupart des situations cliniques. Les forets sont à usage multiple et dotés d'un code couleur spécifique.



## Guide pilote Simplant®

- Guidage du foret pour le premier forage
- Système LongStop Drill combiné au contrôle de la profondeur



## Guide universel Simplant®

- Guidage du foret pour une séquence de forage complète
- Système LongStop Drill combiné au contrôle de la profondeur
- tube de forage avec ouverture latérale pouvant être prévus dans le guide lorsque l'espace interocclusal est limité



Pour les cabinets dentaires travaillant avec plusieurs marques d'implants, les instruments Simplant à compatibilité universelle sont une solution économique pour compléter les instruments de chirurgie guidée utilisés habituellement par le praticien.

# Instruments de chirurgie guidée spécifiques aux différentes marques

L'implantologie assistée par ordinateur offrant une telle flexibilité est également soutenue par une équipe d'experts en recherche et développement. Avec déjà 25 design de guides Simplant SAFE personnalisés conçus pour s'adapter aux spécificités des instruments de chirurgie guidée de chaque marque, nous veillons à ce que vous puissiez travailler avec vos instruments habituels tout en respectant les normes de chirurgie les plus strictes en matière de forage et de mise en place guidée des implants.



Guide Simplant SAFE  
avec accès latéral  
réduisant la hauteur  
d'insertion\*



\* Uniquement pour les implants Ankylos, Astra Tech Implant System EV et Xive. L'accès latéral peut également être utilisé avec d'autres marques d'implants grâce au guide universel Simplant.

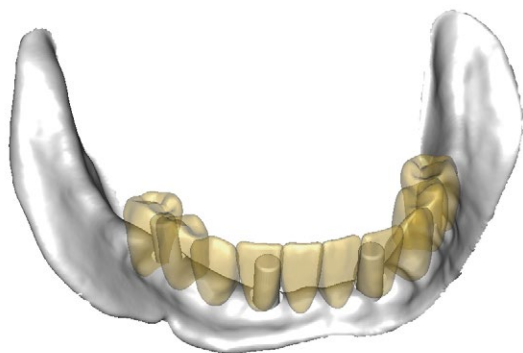
## Guide Simplant® SAFE

- Guidage du foret avec contrôle sur toute la profondeur.
- Pose de l'implant avec contrôle sur toute la profondeur.
- Disponible pour tous les principaux systèmes implantaires, tels que Dentsply Sirona Implants, Anthogyr, Bego, Bico, BioHorizons, Biomet 3i, Camlog, Nobel Biocare, Sic, Straumann, Sweden&Martina, Zimmer Dental et de nombreux autres.



# Gain de temps et confort du patient

Avec le concept Immediate Smile, une restauration provisoire peut être fournie en même temps que le guide chirurgical Simplant. La restauration provisoire est mise en place à la suite immédiate de la chirurgie guidée Simplant et ce, au cours d'un seul et unique rendez-vous. Les patients sortent de l'intervention avec de nouvelles dents et un beau sourire : c'est ça, le concept Immediate Smile.



Immediate Smile numérique

Les solutions Immediate Smile sont fournies sous forme de fichiers numériques. Si les fichiers numériques sont utilisés dans un autre logiciel CAD, la restauration provisoire souhaitée peut être créée au laboratoire de prothèse.



Modèle Immediate Smile

Suite à cette procédure numérique intégrée, les cabinets et les laboratoires de prothèse profitent de l'immédiateté des résultats. Pour le patient, cela signifie un gain de temps et plus de confort puisque l'intervention et la mise en place de la restauration provisoire interviennent au cours d'une même séance.

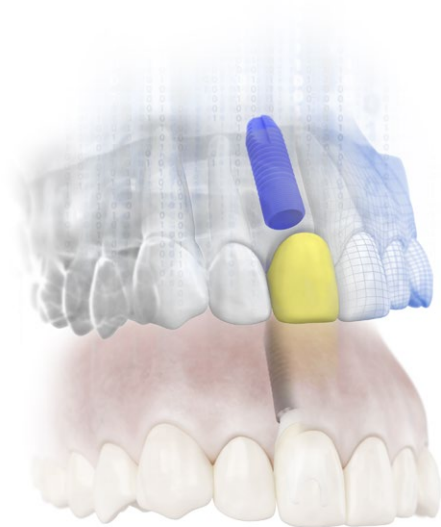
Dispositifs médicaux pour soins dentaires, réservés aux professionnels de santé, non remboursés par les organismes d'assurance maladie. Lisez attentivement les instructions figurant dans la notice ou sur l'étiquetage avant toute utilisation. • Guide Simplant® : Dispositif médical sur mesure destiné à aider le chirurgien à préparer une ostéotomie pour les implants dentaires et/ou à poser des implants dentaires. Fabricant : Dentsply Implants Manufacturing N.V. Rev 10/2017 • Simplant® : interface logicielle pour le transfert d'informations sous forme d'images de scanner médical et logiciel pré-opérateur pour simuler/évaluer le placement de l'implant dentaire et les options de traitement chirurgical. • DM de classe IIa / Organisme certificateur : CEI639 / Fabricant : Dentsply Implants Manufacturing N.V. Rev 10/2017 • Atlantis® : Piliers Atlantis® : DM sur mesure /Fabricant : Dentsply Implants AB. Lisez attentivement les instructions figurant dans la notice avant toute utilisation. Rev 10/2017

# Une esthétique sur mesure et des tissus mous sains

Associé à un pilier Atlantis, le concept Immediate Smile combine les avantages démontrés de la chirurgie guidée Simplant et de la conception Atlantis sur mesure pour créer une solution garantissant de nombreux avantages pour le praticien et le patient.

Le guide Simplant ainsi que le pilier et la couronne provisoire Atlantis sont fournis pour la mise en place de l'implant et offrent des conditions favorables pour une esthétique sur mesure et un espace biologique préservé.

Cela permet de garantir une procédure plus rapide et simple en laboratoire, lorsque le fichier de conception du pilier Atlantis peut être employé pour la conception CAD/CAM et la fabrication de la couronne provisoire, avant la réception du pilier et la pose de l'implant.



## Piliers sur mesure au-delà de l'expertise CAD/CAM

Les piliers Atlantis sur mesure sont conçus pour les restaurations scellées et transvissées, et sont compatibles avec tous les principaux systèmes implantaires\*. Le pilier Atlantis constitue une bonne base pour une fonction et une esthétique optimales.

Grâce au logiciel breveté Atlantis VAD (Virtual Abutment Design), chaque pilier est conçu individuellement à partir de la forme finale de la dent.

Atlantis VAD = conceptions informatiques, assistées par des techniciens. CAD = conceptions humaines assistées par ordinateur.

\* Pour la liste complète des systèmes implantaires compatibles, consultez la charte de compatibilité des piliers Atlantis.

# Le service de planification mySimplant - Une solution pour votre cabinet



1

Consultez le site [mySimplant.com](http://mySimplant.com) pour vous inscrire.

2



Découvrez comment préparer de façon optimale votre dossier de planification implantaire sur la page « Comment commencer ? ».

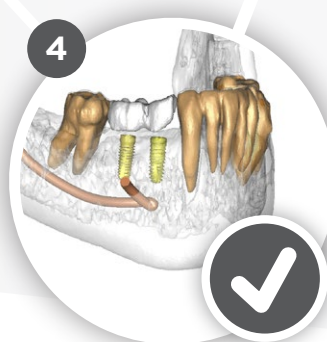
3

Envoyez votre dossier et vous recevrez la proposition de planification du technicien Simplant.



4

Il vous suffit de vérifier la planification, de la modifier si nécessaire et de l'approuver quand vous le souhaitez !



5

**Vous êtes maintenant prêt pour la chirurgie guidée !**



Que vous souhaitiez un guide Simplant pour accéder plus facilement au monde du traitement implantaire ou pour traiter des cas plus complexes, le service de planification mySimplant vous aidera à profiter de tous les avantages de l'implantologie assistée par ordinateur.

## À propos de Dentsply Sirona

Dentsply Sirona est un expert mondial de produits et de technologies dentaires pour les professionnels, avec 130 années d'expérience et d'innovation au service de l'industrie dentaire et des patients. Dentsply Sirona développe, fabrique et commercialise une gamme complète de solutions, allant des produits dentaires et de santé bucco-dentaire, aux dispositifs médicaux consommables, sous diverses marques de renommée mondiale.

### Dentsply Sirona France

Immeuble Le Colbert - 7 ter rue de la Porte de Buc, 78008 Versailles Cedex  
N° Service Clients : 01 30 97 66 00 - Fax Service Clients : 01 30 97 65 82  
Email : ServiceClient-DI@dentsplysirona.com

Sous la marque The Dental Solutions Company™, les produits Dentsply Sirona représentent des solutions de haute qualité efficaces et innovantes contribuant à l'amélioration des soins dentaires, grâce à une dentisterie plus sûre et plus rapide. Dentsply Sirona a son siège mondial à York, en Pennsylvanie, et son siège international à Salzburg, en Autriche. L'entreprise est cotée à la Bourse américaine du NASDAQ sous l'abréviation XRAY.

Consultez le site [www.dentsplysirona.com/fr-fr](http://www.dentsplysirona.com/fr-fr) pour en savoir plus sur Dentsply Sirona et ses produits.

THE DENTAL  
SOLUTIONS  
COMPANY™

Le partenaire de toutes vos solutions dentaires

 Dentsply  
Sirona