



OSSIX® Plus

Membrane collagène  
résorbable ossifiante

 Dentsply  
Sirona  
Implants

# OSSIX® PLUS

## GLYMATRIX®

GLYMATRIX est une technologie brevetée de réticulation du collagène, similaire au processus naturel de glycation dans le corps humain. La technologie utilise des sucres pour lier les molécules de collagène et donc produire une matrice de collagène, pour laquelle on peut adapter les propriétés physiques mais aussi la longévité des produits.

## Qu'est-ce qu'OSSIX® PLUS ?

**OSSIX PLUS est une membrane résistante, en collagène résorbable et ossifiante avec la technologie GLYMATRIX :**

- Résistante à la dégradation lors d'une exposition durant de 3 à 5 semaines<sup>1</sup>.
- Maintien de la fonctionnalité de la barrière pendant 4 à 6 mois<sup>2</sup>.
- Très bonnes propriétés de manipulation, s'adapte et se conforme aux défauts et adhère bien aux tissus.
- Dérivée porcine, ce qui lui confère une très grande biocompatibilité.

Avec plus de 100 publications scientifiques, cette membrane de collagène résorbable a été utilisée dans plusieurs cas depuis plus d'une décennie.

## Régénération osseuse guidée (ROG) et Régénération tissulaire guidée (RTG)

- Augmentation de la crête osseuse pour les insertions ultérieures d'implants.
- Augmentation de la crête et insertions simultanées d'implants.
- Augmentation de la crête osseuse autour des implants insérés dans les sites d'extraction dentaire avec implantation différée.
- Augmentation de la crête osseuse autour des implants insérés dans les sites d'extraction dentaire avec implantation différée.
- Comblement et préservation de la crête alvéolaire consécutive à l'extraction de dent(s).
- Augmentation verticale de la crête osseuse dans le cas de résorption osseuse péri-implantaire uniquement dans les cas où on peut obtenir un débridement satisfaisant et une désinfection de la surface de l'implant.
- Comblement des défauts osseux autour des dents suite à un traumatisme ou parodontite traitée.
- Pour le traitement des défauts de récession, en combinaison avec un volet coronaire.
- Dans les défauts de furcation des dents à racines multiples.

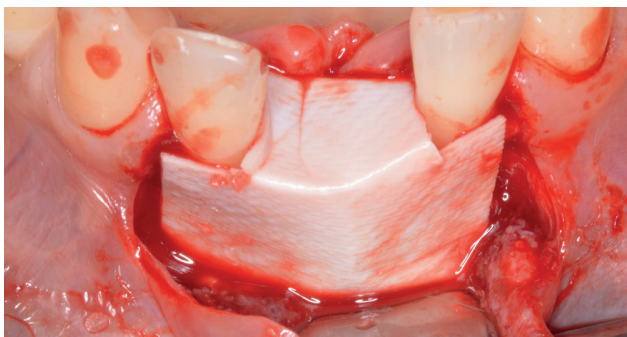
Veuillez consulter le mode d'emploi avant d'utiliser le produit, pour prendre connaissance des indications, contre-indications, mises en garde et précautions d'emploi.

# Redéfinir la régénération

Une manipulation simple :



Greffe osseuse d'apposition pour obtenir la largeur de crête souhaitée.



Membrane OSSIX PLUS hydratée\* est mise en place.



Largeur de crête optimale obtenue en 6 mois, qui permet la mise en place de l'implant.

Illustrations cliniques de la mise en place  
Photographies du Dr Barry Levin, parodontiste (Jenkintown, PA). \* Il n'est pas recommandé de suturer ou de coller la membrane.

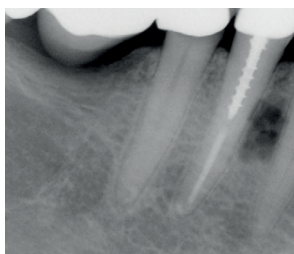
1. Klinger A, Asad R, Shapira L, Zubery Y. In vivo degradation of collagen barrier membranes exposed to the oral cavity. Clin Oral Implants Res 2010;21(8):873-6.
2. McGuire MK, Scheyer ET. Long-term results comparing xenogeneic collagen matrix and autogenous connective tissue grafts with coronally advanced flaps for treatment of dehiscence-type recession defects. J Periodontol 2016;87(3):221-7.

# Véritable ossification

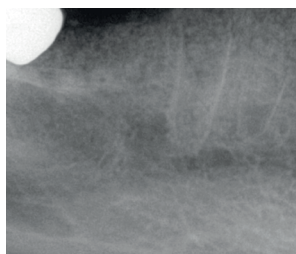
## Qu'est-ce que l'ossification ?

L'ossification est définie comme la formation de l'os, c'est l'état d'être transformé en substance osseuse.

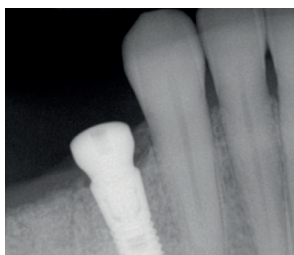
## Effet à long terme sur la formation osseuse



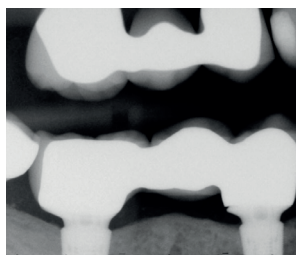
1/2014.



2/2014 Greffe en place.

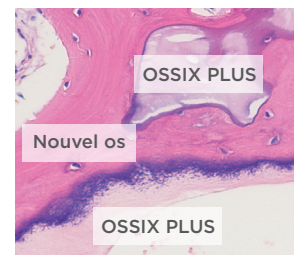
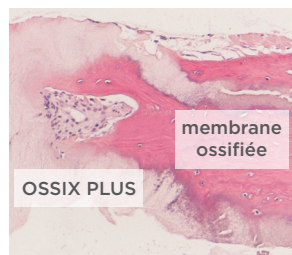


8/2014 Mise en place de l'implant après 6 mois.



3/2017 Guérison et maintien du niveau osseux après plus de 3 ans.

## Histologie humaine 4-6 mois post-opératoire



## Symbios® + OSSIX® de Dentsply Sirona

Les produits de la gamme Symbios offrent des options quant à la quantité et à la qualité des tissus, ce qui permet d'obtenir une base stable pour des résultats cliniques esthétiques.

OSSIX, utilise la technologie brevetée GLYMATRIX de réticulation naturelle dans OSSIX PLUS, OSSIX VOLUMAX et OSSIX BONE.

OSSIX® PLUS est disponible en 3 tailles

	15 x 25mm	25 x 30mm	30 x 40mm
Références	3290 5284	3290 5285	3290 5286



## À propos de Dentsply Sirona

Dentsply Sirona est un expert mondial de produits et de technologies dentaires pour les professionnels, avec 130 années d'expérience et d'innovation au service de l'industrie dentaire et des patients. Dentsply Sirona développe, fabrique et commercialise une gamme complète de solutions, allant des produits dentaires et de santé bucco-dentaire, aux dispositifs médicaux consommables, sous diverses marques de renommée mondiale.

Sous la marque The Dental Solutions Company™ (Le partenaire de toutes vos solutions dentaires), les produits Dentsply Sirona représentent des solutions de haute qualité efficaces et innovantes contribuant à l'amélioration des soins dentaires, grâce à une dentisterie plus sûre et plus rapide. Dentsply Sirona a son siège mondial à York, en Pennsylvanie, et son siège international à Salzburg, en Autriche. L'entreprise est cotée à la Bourse américaine du NASDAQ sous l'abréviation XRAY.

Consultez le site [www.dentsplysirona.com/fr-fr](http://www.dentsplysirona.com/fr-fr) pour en savoir plus sur Dentsply Sirona et ses produits

## Dentsply Sirona France

Immeuble Le Colbert - 7 ter rue de la Porte de Buc, 78008 Versailles Cedex

N° Service Clients : 01 30 97 66 00 - Fax Service Clients : 01 30 97 65 82

Email : [sc-dentaire@dentsplysirona.com](mailto:sc-dentaire@dentsplysirona.com)

Dispositifs médicaux pour soins dentaires réservés aux professionnels dentaires. Lisez attentivement les instructions figurant dans la notice avant toute utilisation. Non remboursés par les organismes d'assurance maladie au titre de la LPP.

**Ossix™ Bone.** Indications : matériau pour greffe osseuse stérile et biocompatible destiné à combler, augmenter ou reconstruire des défauts parodontaux et osseux du complexe maxillofacial. Classe/organisme certificateur : III / CE0482. Fabricant : Datum Dental. **Ossix™ Volumax.** Indications : membrane de collagène biodégradable et biocompatible destinée à être utilisée pendant le processus de régénération osseuse guidée des tissus et des os. Classe/organisme certificateur : III / CE0482. Fabricant : Datum Dental. **Ossix™ Plus** Indications : membrane de collagène biodégradable et biocompatible destinée à être utilisée lors du processus de régénération osseuse et tissulaire guidée. Classe/organisme certificateur : III / CE0482. Fabricant : Datum Dental. **Symbios®** Indications : matériau de régénération osseuse pour la chirurgie parodontale, orale et maxillo-faciale / DM de classe III. Classe/organisme certificateur : TÜV Süd Product Service, No. 0123 Fabricant : AlgOss Biotechnologies GmbH. Rev. 02/20

THE DENTAL  
SOLUTIONS  
COMPANY™

Le partenaire de toutes vos solutions dentaires

