



Atlantis®

## Kontrolle - präzise und komfortabel

Atlantis® CustomBase-Lösung  
für verschraubte Versorgungen

 Dentsply  
Sirona  
Implants

# Einzigartige Lösungen in Premiumqualität speziell für Ihre Vorgehensweise

Neuigkeiten für verschraubte Lösungen. Einzigartige Innovationen eröffnen völlig neue Möglichkeiten. Es wurde erstmals eine verschraubte Lösung entwickelt, die sich individuell am Patienten orientiert.

Die Atlantis CustomBase-Lösung vereint ein in Titan oder goldfarbenem Titan erhältliches Atlantis Abutment und eine Atlantis Crown mit individuellem Emergenzprofil, die mit einem Implantatsystem Ihrer Wahl kompatibel sind<sup>1</sup>.

Sind Sie bereit, die Kontrolle zu übernehmen?

**Dies ist die erste zweiteilige verschraubte Lösung, die wirklich individuell auf den Patienten zugeschnitten ist.**

- Patientenindividuell (keine Einheitsgröße)
- Individuelles Emergenzprofil sowohl für Atlantis Abutment als auch Atlantis Crown
- Flexibilität des Abutment-Materials - Titan oder goldfarbenes Titan
- Für alle gängigen Systeme<sup>1</sup>

“Ich weiß, dass meine Patienten eine Behandlung mit bestmöglichem ästhetischem Ergebnis und möglichst kurzer Behandlungszeit wünschen. Atlantis bietet eine große Bandbreite an Möglichkeiten, mit denen es möglich ist, diesen Wünsche gerecht zu werden. Es sind Abutments erhältlich, die perfekt auf den natürlichen Zahn abgestimmt sind, man kann zwischen intraoraler und extraoraler Zementierung wählen und bei alledem mit seinem üblichen Implantatsystem arbeiten.“

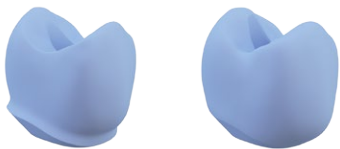
Dr. Lars-Magnus Almgren, DDS  
Tandverket, Göteborg, Schweden



# Jetzt alles aus einer Hand – Atlantis® CustomBase-Lösung für verschraubte Versorgung



Cut-back- oder vollanatomische  
Zirkonoxidkrone mit Schraubenkanal.



Crown-Datei für Cut-back-Krone oder  
für vollanatomische Krone, jeweils mit  
Schraubenkanal.



CoreFile-Datensatz  
mit angegebenem  
Schraubenkanal.

## Atlantis® Crown, Cut-back und vollanatomisch

Die Atlantis Crown mit Schraubenkanal kann gleichzeitig mit dem Atlantis Abutment bestellt werden. Die Krone ist als Cut-back-Ausführung für Keramikverblendungen oder als vollanatomische Variante erhältlich, bei der die Krone noch gefärbt und glasiert wird. Die Krone, die über einen integrierten 40 µm breiten Zementspalt verfügt, wird extraoral auf das Atlantis Abutment zementiert. So können Komplikationen durch überschüssigen Zement vermieden werden. Erhältlich in 12 verschiedenen transluzenten Zirkonoxid-Farbtönen und einer weißen Zirkonoxid-Ausführung entsprechend dem VITA-Farbsystem.

## Atlantis® Abutment

Patientenindividuelles Abutment mit einzigartigem Design für verschraubte Einzelzahnlösungen. Integrierter Rotationsschutz dank patentierter Virtual Atlantis Design (VAD)-Software und haftender Abutment-Oberfläche. Erhältlich in biokompatiblen Materialien wie Titan und goldfarbenem Titan.

## Atlantis® Crown-Datei

Die Atlantis® Crown-Datei ist eine patientenindividuelle Datei, die das Cut-back- bzw. das vollkeramische Kronendesign in „fräsfertiger“ digitaler Form enthält. Die Krone wird mithilfe der patentierten Virtual Atlantis Design (VAD)-Software designt und die Datei in die Software des Kunden heruntergeladen. Die Krone wird dann vom Dentallabor gefräst.

## Atlantis® CoreFile-Datensatz

Der Atlantis CoreFile-Datensatz mit angegebenem Schraubenkanal kann zusammen mit dem Atlantis Abutment zur Anfertigung einer Krone im Dentallabor bestellt werden. Der Atlantis CoreFile-Datensatz (digitale Datei des Gesamtfalls, einschließlich der Außenfläche des Atlantis Abutments) lässt sich schnell und einfach in die Design-Software importieren.

# Herausragende Flexibilität für Ihren Arbeitsablauf

- Keine Anschaffung und Wartung zusätzlicher Geräte oder Software
- Dank dem Atlantis CoreFile-Datensatz bzw. der Atlantis Crown-Datei können Sie Ihr eigenes Kronendesign verwenden und Ihre eigenen Kapazitäten zum Kronenfräsen nutzen.
- Ihrem Zahntechniker bleibt mehr Zeit für andere Aufgaben.
- Ein Geschäftsmodell, das Ihnen auch in Zeiten hoher Auslastung meist noch Zeit für einen Fall mehr lässt

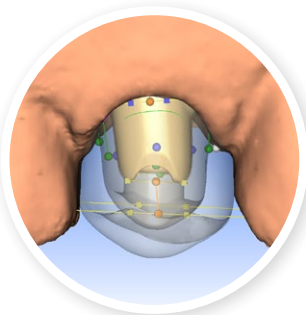


## Arbeitsablauf - Atlantis® CustomBase-Lösung mit Atlantis® Crown aus Zirkonoxid



### Atlantis® WebOrder

Bestellen Sie im Handumdrehen Ihre Atlantis CustomBase-Lösung. Dank der integrierten Funktionen können Abutment-Parameter und Cut-back-Werte für die Keramik einfach angepasst werden.



### Virtual Atlantis® Design (VAD)

Die patentierte Designsoftware ermöglicht es Ihnen, den unbezahnten Bereich, die benachbarten Zähne und die Weichgewebsanatomie zu berücksichtigen. Sowohl das Abutment als auch die Krone sind der anatomischen Zahnform nachempfunden.



### Atlantis® Editor

Mit dieser einzigartigen, technisch ausgefeilten Software können Sie Änderungen am Atlantis Abutment und an der Atlantis Crown rechtzeitig vor dem Fräsverfahren vornehmen.



### Atlantis® Lösung

Die aus einer Atlantis Crown, einem Atlantis Abutment und einer Atlantis Abutmentschraube bestehende Atlantis CustomBase-Lösung wird an das Dentallabor geliefert.



### Zementierung

Die Krone mit Schraubenkanal wird extraoral auf das Abutment zementiert. Die Atlantis Crown verfügt über einen integrierten Zementspalt mit einer Breite von 40 µm.



### Eingliederung

Nach der Zementierung ist die Atlantis CustomBase-Lösung fertig und kann in den Mund des Patienten eingliedert werden.

#### Für die extraorale Zementierung

- potenzielle Komplikationen durch überschüssigen Zement werden so vermieden

#### Individuelles Emergenzprofil

zugunsten optimaler funktionaler und ästhetischer Ergebnisse

Eine Lagerung von Komponenten ist nicht mehr notwendig

#### Integrierter Rotationsschutz

dank patentierter Virtual Atlantis Design (VAD)-Software - dadurch wird auch die Einschubrichtung der Krone leichter erkennbar

#### Emergenzprofil beginnt auf Implantatniveau

- besonders wichtig bei beengten Platzverhältnissen

#### Flexibilität des Abutment-Materials

- Titan oder goldfarbenedes Titan

#### Patientenindividuelles Design der Stumpfhöhe

- die Art der Implantatplatzierung (oberflächlich oder tief) ist weniger relevant

#### Direkte Verblendung mit Keramik möglich

## Das Implantatsystem Ihrer Wahl

Atlantis Abutments sind mit einem umfassenden Portfolio an Implantatverbindungen kompatibel, sodass Sie weiterhin mit Ihrem bevorzugten Implantatsystem arbeiten können<sup>1</sup>.



## Das garantieren wir Ihnen

Mit Ihrer Entscheidung für Atlantis können Sie ganz sicher sein, dass die Prothetiklösungen, die Sie erhalten werden, höchsten Maßstäben in Sachen Qualität, Sicherheit und Zuverlässigkeit gerecht werden. Deshalb sind die patientenindividuellen Atlantis-Prothetiklösungen auch durch ein exklusives und branchenweit führendes umfassendes Garantieprogramm abgedeckt. Wenn ein Implantatanbieter seine Garantie nicht erfüllt, weil Sie Atlantis Abutments verwenden, ersetzt Dentsply Sirona das Abutment, die Krone und das Implantat.<sup>2</sup>

<sup>1</sup> Siehe Übersicht über die Implantatkompatibilität für Atlantis Abutments.

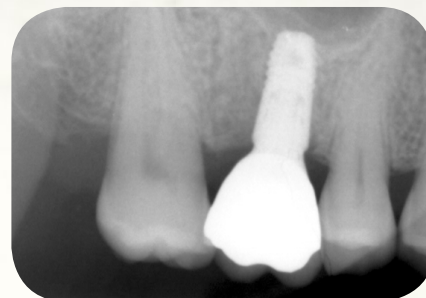
<sup>2</sup> Gemäß den Garantiebedingungen für Atlantis Abutments.

Alle Marken, Firmennamen und Implantatdesigns sind Eigentum der jeweiligen Inhaber.



„Ich hatte nie den geringsten Zweifel daran, dass ein Implantat die beste prothetische Lösung für mich darstellt. Ich fühle mich wesentlich besser und sehe auch viel besser aus - wenn ich das mal so sagen darf!“

Christiha G.



Röntgenaufnahme der finalen Versorgung, Astra Tech Implant System EV mit Atlantis CustomBase-Lösung mit vollanatomischer Atlantis Crown.

## Über Dentsply Sirona Implants

Dentsply Sirona Implants bietet umfassende Lösungen für alle Phasen der Implantattherapie an. Dazu gehören sowohl die Implantatsysteme Ankylos®, Astra Tech Implant System® und Xive® als auch digitale Technologien wie patientenindividuelle Lösungen mit Atlantis® sowie Simplant® für die computer-gestützte Implantologie.

Des Weiteren sind regenerative Lösungen mit Symbios®, Programme zur beruflichen Fortbildung und Weiterentwicklung sowie professionelle Marketingleistungen für Praxen und Labore unter der Marke STEPPS™ im Portfolio. Dentsply Sirona Implants schafft einen Mehrwert für Zahnärzte und Zahntechniker und ermöglicht vorhersagbare und dauerhafte Ergebnisse in der Implantatbehandlung, die zu einer höheren Lebensqualität für Patienten führen.

## Über Dentsply Sirona

Dentsply Sirona ist der weltweit größte Hersteller von Dentalprodukten und -technologien, mit einer 130-jährigen Unternehmensgeschichte, die von Innovationen und Service für die Dentalbranche und Patienten überall auf der Welt geprägt ist. Dentsply Sirona entwickelt, fertigt und vertreibt umfassende Lösungen, Produkte zur Zahn- und Mundgesundheit sowie medizinische Verbrauchsmaterialien, die Teil eines starken Markenportfolios sind.

Dentsply Sirona, The Dental Solutions Company™, liefert innovative und effektive, qualitativ hochwertige Lösungen, um die Patientenversorgung zu verbessern und für eine bessere, schnellere und sicherere Zahnheilkunde zu sorgen. Der weltweite Firmensitz des Unternehmens befindet sich in York (US-Bundesstaat Pennsylvania), und die internationale Zentrale ist in Salzburg (Österreich) angesiedelt. Die Aktien des Unternehmens sind an der NASDAQ unter dem Kürzel XRAY notiert.

Weitere Informationen über Dentsply Sirona und die Produktpalette finden Sie unter [www.dentsplysirona.de](http://www.dentsplysirona.de).

**Vertrieb Deutschland:** DENTSPLY IH GmbH · Postfach 71 01 11  
68221 Mannheim · Tel. 0621 4302-006 · Fax 0621 4302-007  
E-Mail: [implants-de-info@dentsplysirona.com](mailto:implants-de-info@dentsplysirona.com) · [www.dentsplyimplants.de](http://www.dentsplyimplants.de)

**Vertrieb Österreich:** DENTSPLY IH GmbH · Dentsply Implants Austria & CEE  
Liesinger-Flur-Gasse 4 · 1230 Wien  
Tel. 01 205 1200-5135 · Fax 01 205 1200-5128  
E-Mail: [bestellung.austria@dentsplysirona.com](mailto:bestellung.austria@dentsplysirona.com) · [www.dentsplyimplants.at](http://www.dentsplyimplants.at)

**Vertrieb Schweiz:** DENTSPLY IH SA · Rue Galilée 6, CEI 3, Y-Parc  
1400 Yverdon-les-Bains · Tel. 0800 845844 · Fax: 0800 845845  
E-Mail: [implants-ch-info@dentsplysirona.com](mailto:implants-ch-info@dentsplysirona.com)

THE DENTAL  
SOLUTIONS  
COMPANY™

 Dentsply  
Sirona