



Atlantis®

# Komfort, Effizienz und Vorhersagbarkeit


Atlantis® für zementierte Lösungen

 **Dentsply  
Sirona**  
Implants

# Bleiben Sie kreativ – und behalten Sie die Kontrolle!

Zementierte Atlantis-Lösungen fügen sich von der Bestellung über das Design bis hin zur finalen Lösung nahtlos in Ihre Arbeitsweise ein – die Kontrolle über sämtliche Abläufe liegt allein bei Ihnen. Bei der Bestellung patientenindividueller Atlantis-Lösungen von Dentsply Sirona können Sie vor dem Fräsen bei allen Komponenten über das Design und die verwendete Software selbst bestimmen.

Zementierte Atlantis-Lösungen eignen sich für alle, die einen optimierten Outsourcing-Workflow zu schätzen wissen, und können mit allen gängigen Implantatsystemen verwendet werden. Es müssen keine zusätzlichen Geräte oder Software gekauft oder gepflegt werden. Sie können sich also voll und ganz auf das Wesentliche konzentrieren, nämlich die Funktion und Ästhetik.



„Wir sind sehr froh, dass wir das Atlantis Abutment und die dazu passende Krone zeitgleich und in einer Verpackung erhalten. Das Fräsen der Krone erst nach Eintreffen des Abutments entfällt damit. Das ist vor allem in stressigen Situationen ein großer Vorteil.“

Jan Rosberg, CDT  
Mosebacke Dental KB  
Stockholm, Schweden



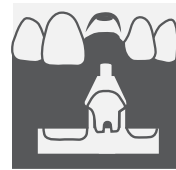
# Zementierte Lösungen - das Gesamtpaket

## Atlantis® Abutment

Das einzigartige, patientenindividuelle Abutment. Erhältlich in biokompatiblen Materialien wie Titan, goldfarbenem Titan und Zirkonoxid. Die ideale Gestaltung des Präparationsverlaufs ermöglicht eine einfache und sichere Entfernung von überschüssigem Zement. Bei jedem Abutment aus Zirkonoxid wird ein Atlantis-Übertragungsschlüssel mitgeliefert, damit Sie es präzise ausrichten und eingliedern können. Bei allen anderen Atlantis Abutment-Fällen kann der Übertragungsschlüssel zum Einsetzen des Atlantis Abutments im Rahmen der Bestellung mit angefordert werden.



Abutment



Übertragungsschlüssel

## Atlantis® Crown, Cut-back und vollanatomisch

Das Design der Kronen orientiert sich an der idealen Zahnform. Die Herstellung erfolgt dann in kontrollierter Umgebung und parallel zu dem jeweiligen patientenindividuellen Abutment. Die Atlantis Crown, Cut-back zeichnet sich durch individuelle Parameter zur Bestimmung der Stärke der Keramikverblendung aus. Die vollanatomische Atlantis Crown ist je nach Ihren Farbpräferenzen mit oder ohne polierte Oberfläche erhältlich.



Cut-back-Krone



Vollanatomische  
Krone

## Atlantis® Crown-Datei und CoreFile-Datensatz

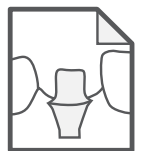
Die Crown-Datei ist eine patientenindividuelle Datei, die das Cut-back-Design bzw. das vollkeramische Kronendesign in digitaler Form enthält. Die Datei wird mit der firmeneigenen, patentierten Virtual Atlantis Design (VAD)-Software erstellt und dann in Atlantis WebOrder hochgeladen. Der Zahntechniker lädt die Datei herunter, importiert sie in die Frässoftware und fräst die Krone aus dem bevorzugten Kronenmaterial. Alternativ kann ein Atlantis CoreFile-Datensatz zusammen mit dem Atlantis Abutment zur Anfertigung einer Krone durch das Dentallabor bestellt werden. Der Atlantis CoreFile-Datensatz (digitale Datei des Gesamtfalls mit Außenfläche des Atlantis Abutments) lässt sich schnell und einfach in die Design-Software importieren.



Datei für Cut-  
back-Krone



Datei für  
vollanatomische  
Krone



CoreFile-  
Datensatz

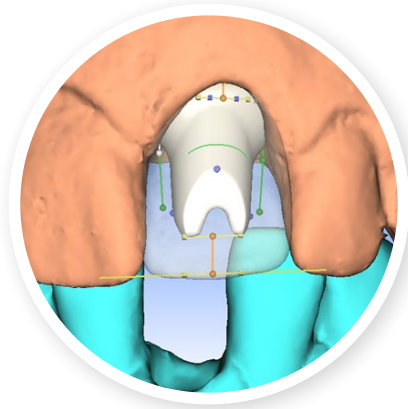


# Gestalten Sie Ihre Arbeitsabläufe effizienter



## Atlantis® WebOrder

Bestellen Sie im Handumdrehen ein Atlantis Abutment mit Abutmentschraube, Atlantis Crown und Atlantis-Übertragungsschlüssel. Dank der integrierten Funktionen können Abutment-Parameter und Cut-back-Werte für die Keramik einfach angepasst werden.



## Virtual Atlantis® Design (VAD)

Die firmeneigene Designsoftware berücksichtigt den unbezahnten Bereich, die benachbarten Zähne und die Weichgewebsanatomie. Dies ermöglicht Ihnen die Gestaltung patientenindividueller Lösungen zur Wiederherstellung der Funktion und Ästhetik des natürlichen Zahns.



## Atlantis® Editor

Mit dieser einzigartigen, technisch ausgefeilten Software können Sie Änderungen am Atlantis Abutment und an der Atlantis Crown rechtzeitig vor dem Fräsverfahren vornehmen.



## Das Gesamtpaket

Sie erhalten die Atlantis Crown zusammen mit dem zugehörigen Atlantis Abutment, einschließlich Abutmentschraube und Atlantis-Übertragungsschlüssel (für Zirkonoxid-Abutments verbindlich, für Abutments aus Titan aber optional).



## Fertigstellung der Krone

Die Atlantis Crown, Cut-back zeichnet sich durch individuelle Parameter zur Bestimmung der Stärke der Keramikverblendung aus, und die vollanatomische Atlantis Crown ist mit oder ohne polierte Oberfläche erhältlich, sodass Sie der Versorgung selbst den letzten ästhetischen Schliff verpassen können.



## Intraorale Zementierung

Sobald das Atlantis Abutment eingebracht und mit dem geeigneten Drehmoment festgezogen wurde, kann die Atlantis Crown auf das Abutment zementiert werden.

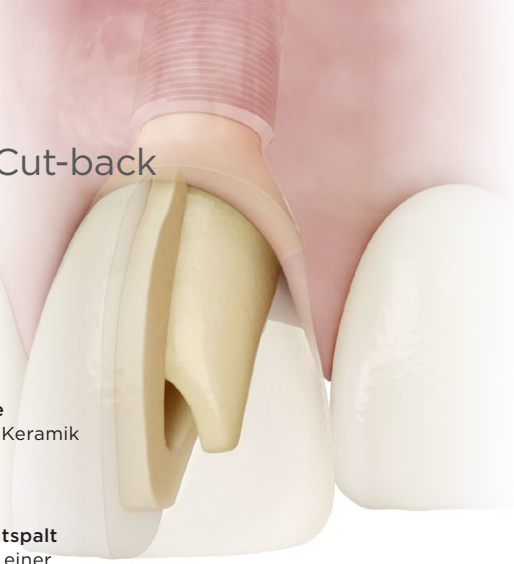
## Atlantis® Crown, Cut-back

**Kronenschulter**  
Zur besseren  
Unterstützung der  
Keramik am Rand

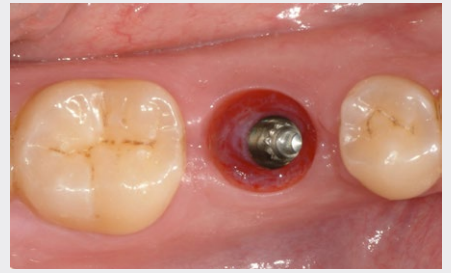
**Unfertige Verblendoberfläche**  
Zur direkten Verblendung mit Keramik

**Konstanter Zementspalt**  
Zur Unterstützung einer  
zuverlässigen Zementierung

**Cut-back-Bereich**  
Von 0,5-2,0 mm  
auf allen Seiten



Anatomische Form  
und Abstützung sowie  
ästhetische Farbe:  
Zeitlicher Verlauf  
über 6 Jahre hinweg

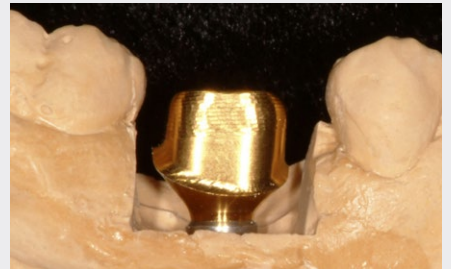


Der Gigivaformer wurde nach 6 Wochen entfernt und eine finale Abformung von Implantatposition und Gingivaform zusammen mit dem Gipsmodell des Antagonisten-Kiefers an das Dentallabor gesendet.

## Freie Auswahl



- Das Atlantis Abutment und die Atlantis Crown sind für alle Positionen im Mund geeignet.
- Für die Durchtrittsbreite des Atlantis Abutments gibt es verschiedene Optionen, wodurch eine optimale Funktion und Ästhetik unterstützt werden.
- Die Atlantis Crown ist in 12 verschiedenen transluzenten Zirkonoxid-Farbtönen und in Zirkonoxid weiß entsprechend dem VITA-Farbsystem erhältlich.
- Offener digitaler Workflow, der Ihnen größtmögliche Flexibilität für Ihre implantatgestützten Versorgungen bietet; mit fräsfertigem digitalem Datensatz (Crown-Datei oder CoreFile), anhand dessen die Krone mit der bevorzugten Software designt werden kann.



Der subgingivale Abschnitt des Abutments weist eine anatomische Form auf, die sich gut in das umgebende Weichgewebe einfügt.

Das Atlantis Abutment ist mit einem umfassenden Portfolio an Implantatverbindungen kompatibel, sodass Sie weiterhin mit Ihrem bevorzugten Implantatsystem arbeiten können<sup>1</sup>.



## Das garantieren wir Ihnen

Mit Ihrer Entscheidung für Atlantis können Sie ganz sicher sein, dass die Prothetiklösungen, die Sie erhalten werden, höchsten Maßstäben in Sachen Qualität, Sicherheit und Zuverlässigkeit gerecht werden. Deshalb sind die patientenindividuellen Atlantis-Prothetiklösungen durch ein exklusives und branchenweit führendes umfassendes Garantieprogramm abgedeckt. Wenn ein Implantatanbieter seine Garantie nicht erfüllt, weil Sie Atlantis Abutments verwenden, ersetzt Dentsply Sirona das Abutment, die Krone und das Implantat.<sup>2</sup>



1 Siehe Übersicht über die Implantatkompatibilität für Atlantis Abutments.

2 Gemäß den Garantiebedingungen für Atlantis Abutments.

Alle Marken, Firmennamen und Implantatdesigns sind Eigentum der jeweiligen Inhaber.



Nach 6 Jahren zeigt eine Röntgenaufnahme, dass die Versorgung perfekt sitzt. Es sind Räume für die interproximalen Papillen entstanden, und die Position des Knochens liegt auf gleicher Höhe wie das Implantat.



Nach 6 Jahren hat sich das Weichgewebe so weit angepasst, dass der Raum für die Interdentalpapillen um die Versorgung ausgefüllt ist, was der Weichgewebskontur ein natürliches Aussehen verleiht.

Mit freundlicher Genehmigung von Fernando Rojas-Vizcaya, DDS, MS und Francisco Ortega, CDT

## Über Dentsply Sirona Implants

Dentsply Sirona Implants bietet umfassende Lösungen für alle Phasen der Implantattherapie an. Dazu gehören sowohl die Implantatsysteme Ankylos®, Astra Tech Implant System® und Xive® als auch digitale Technologien wie patientenindividuelle Lösungen mit Atlantis® sowie Simplant® für die computer-gestützte Implantologie.

Des Weiteren sind regenerative Lösungen mit Symbios®, Programme zur beruflichen Fortbildung und Weiterentwicklung sowie professionelle Marketingleistungen für Praxen und Labore unter der Marke STEPPS™ im Portfolio. Dentsply Sirona Implants schafft einen Mehrwert für Zahnärzte und Zahntechniker und ermöglicht vorhersagbare und dauerhafte Ergebnisse in der Implantatbehandlung, die zu einer höheren Lebensqualität für Patienten führen.

## Über Dentsply Sirona

Dentsply Sirona ist der weltweit größte Hersteller von Dentalprodukten und -technologien, mit einer 130-jährigen Unternehmensgeschichte, die von Innovationen und Service für die Dentalbranche und Patienten überall auf der Welt geprägt ist. Dentsply Sirona entwickelt, fertigt und vertreibt umfassende Lösungen, Produkte zur Zahn- und Mundgesundheit sowie medizinische Verbrauchsmaterialien, die Teil eines starken Markenportfolios sind.

Dentsply Sirona, The Dental Solutions Company™, liefert innovative und effektive, qualitativ hochwertige Lösungen, um die Patientenversorgung zu verbessern und für eine bessere, schnellere und sicherere Zahnheilkunde zu sorgen. Der weltweite Firmensitz des Unternehmens befindet sich in York (US-Bundesstaat Pennsylvania), und die internationale Zentrale ist in Salzburg (Österreich) angesiedelt. Die Aktien des Unternehmens sind an der NASDAQ unter dem Kürzel XRAY notiert.

Weitere Informationen über Dentsply Sirona und die Produktpalette finden Sie unter [www.dentsplysirona.de](http://www.dentsplysirona.de).

**Vertrieb Deutschland:** DENTSPLY IH GmbH · Postfach 71 01 11  
68221 Mannheim · Tel. 0621 4302-006 · Fax 0621 4302-007  
E-Mail: [implants-de-info@dentsplysirona.com](mailto:implants-de-info@dentsplysirona.com) · [www.dentsplyimplants.de](http://www.dentsplyimplants.de)

**Vertrieb Österreich:** DENTSPLY IH GmbH · Dentsply Implants Austria & CEE  
Liesinger-Flur-Gasse 4 · 1230 Wien  
Tel. 01 205 1200-5135 · Fax 01 205 1200-5128  
E-Mail: [bestellung.austria@dentsplysirona.com](mailto:bestellung.austria@dentsplysirona.com) · [www.dentsplyimplants.at](http://www.dentsplyimplants.at)

**Vertrieb Schweiz:** DENTSPLY IH SA · Rue Galilée 6, CEI 3, Y-Parc  
1400 Yverdon-les-Bains · Tel. 0800 845844 · Fax: 0800 845845  
E-Mail: [implants-ch-info@dentsplysirona.com](mailto:implants-ch-info@dentsplysirona.com)

THE DENTAL  
SOLUTIONS  
COMPANY™

 Dentsply  
Sirona